



## АДМИНИСТРАЦИЯ РАБОЧЕГО ПОСЕЛКА КОЛЬЦОВО

### ПОСТАНОВЛЕНИЕ

от 18.01.2019 № 38

О внесении изменения в постановление администрации рабочего поселка Кольцово от 21.11.2018 № 1194 «Об утверждении проекта межевания территории для размещения объектов Биотехнопарка в рабочем поселке Кольцово Новосибирской области»

В связи с допущенной технической ошибкой,  
ПОСТАНОВЛЯЮ:

1. Внести в постановление администрации рабочего поселка Кольцово от 21.11.2018 № 1194 «Об утверждении проекта межевания территории для размещения объектов Биотехнопарка в рабочем поселке Кольцово Новосибирской области» следующее изменение:

приложение 1 к проекту межевания территории для размещения объектов Биотехнопарка в рабочем поселке Кольцово Новосибирской области изложить в следующей редакции:

«Приложение 1  
к проекту межевания территории  
для размещения объектов Биотехнопарка  
в рабочем поселке Кольцово  
Новосибирской области

#### ТЕКСТОВАЯ ЧАСТЬ проекта межевания территории

Проект межевания территории для размещения объектов Биотехнопарка рабочего поселка Кольцово Новосибирской области (далее – проект межевания территории) подготовлен на основании Генерального плана рабочего поселка Кольцово Новосибирской области (городской округ), утвержденного решением Совета депутатов рабочего поселка Кольцово от 23.03.2016 № 14, Правил землепользования и застройки городского округа рабочий поселок Кольцово Новосибирской области, утвержденных решением Совета депутатов рабочего поселка Кольцово от 06.09.2017 № 57.

I. Сведения о границе территории, в отношении которой выполняется проект  
межевания

Схема № 1

Разбивочный план поворотных точек границ проекта размежевания территории

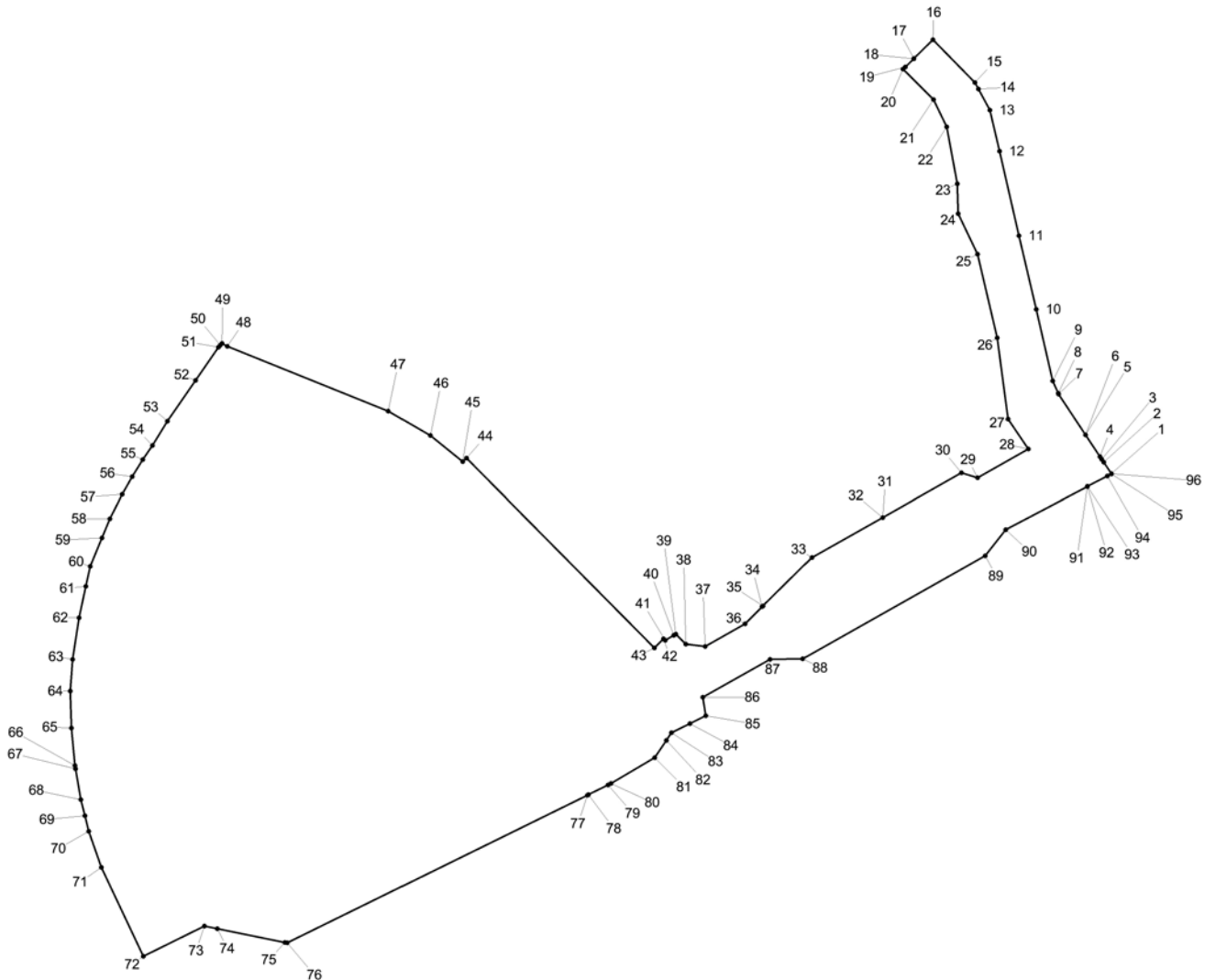


Таблица № 1

Каталог координат поворотных точек границ проекта размежевания территории  
(Местная система координат Новосибирской области)

Номер точки	Координата X	Координата Y
1	477278.10	4215669.05
2	477288.81	4215661.92
3	477291.45	4215660.15
4	477293.94	4215658.50
5	477313.92	4215645.22
6	477313.92	4215645.17
7	477351.60	4215620.20

Номер точки	Координата X	Координата Y
8	477352.29	4215619.90
9	477363.81	4215614.90
10	477429.99	4215599.60
11	477498.00	4215583.80
12	477576.00	4215565.70
13	477613.89	4215557.00
14	477633.30	4215546.40
15	477639.39	4215543.10
16	477678.81	4215504.40
17	477661.50	4215486.80
18	477661.29	4215486.60
19	477653.70	4215478.80
20	477651.90	4215476.80
21	477623.49	4215504.90
22	477598.41	4215517.10
23	477545.91	4215526.70
24	477518.19	4215527.70
25	477480.90	4215545.50
26	477403.59	4215563.60
27	477328.50	4215573.80
28	477300.81	4215592.50
29	477274.26	4215545.50
30	477278.94	4215530.58
31	477237.90	4215457.92
32	477237.87	4215457.92
33	477201.03	4215392.70
34	477155.76	4215346.92
35	477156.15	4215347.63
36	477139.86	4215331.25
37	477118.86	4215294.25
38	477120.96	4215276.40
39	477130.23	4215267.33
40	477129.09	4215265.45
41	477124.59	4215257.50
42	477125.79	4215256.00
43	477117.51	4215247.60
44	477292.41	4215074.10
45	477289.29	4215070.50
46	477313.41	4215040.70
47	477335.79	4215002.00
48	477395.70	4214853.50
49	477398.40	4214848.60
50	477396.90	4214847.00
51	477395.01	4214845.30
52	477364.41	4214824.30
53	477326.79	4214798.30
54	477304.29	4214784.50
55	477291.09	4214775.40

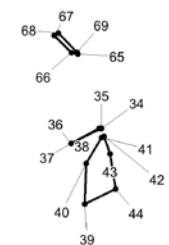
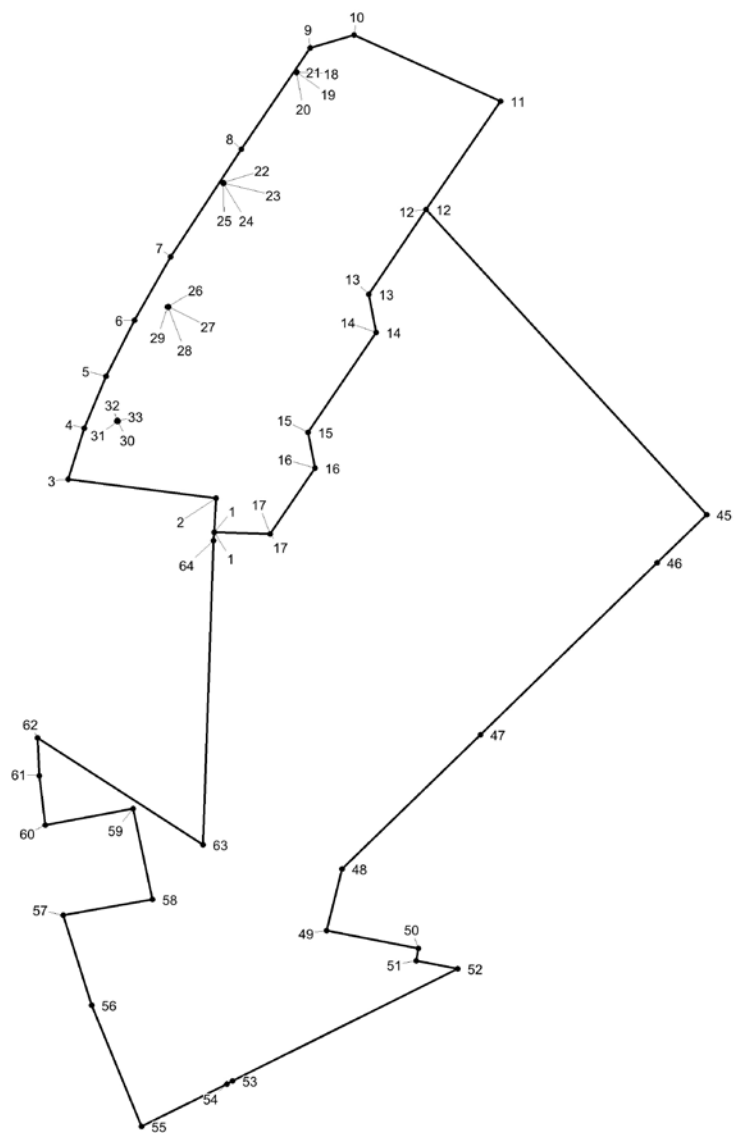
Номер точки	Координата X	Координата Y
56	477275.49	4214765.80
57	477259.11	4214756.60
58	477236.79	4214745.10
59	477219.09	4214737.90
60	477192.90	4214726.90
61	477174.39	4214722.80
62	477145.50	4214716.60
63	477106.89	4214710.80
64	477077.61	4214708.50
65	477043.50	4214709.60
66	477009.00	4214712.90
67	477006.00	4214713.40
68	476977.56	4214718.22
69	476962.50	4214722.00
70	476948.31	4214725.70
71	476914.80	4214737.30
72	476832.81	4214776.10
73	476860.80	4214832.50
74	476858.37	4214844.28
75	476845.53	4214906.63
76	476845.11	4214908.70
77	476981.58	4215185.60
78	476982.00	4215186.45
79	476991.00	4215204.70
80	476992.41	4215207.40
81	477016.20	4215247.80
82	477032.13	4215258.55
83	477039.21	4215263.30
84	477047.55	4215280.15
85	477054.93	4215294.90
86	477071.91	4215292.25
87	477106.92	4215354.10
88	477107.46	4215384.40
89	477202.56	4215552.45
90	477226.74	4215571.42
91	477266.37	4215646.78
92	477266.46	4215646.92
93	477266.40	4215646.95
94	477276.00	4215665.17
95	477278.01	4215669.00
96	477278.07	4215668.97

II. Перечень и сведения о площади образуемых земельных участков, в том числе возможные способы их образования, а так же видах разрешенного использования образуемых земельных участков

Учетный номер земельного участка на чертеже	Вид разрешенного использования образуемых земельных участков в соответствии с проектом планировки территории	Площадь земельного участка, кв.м	Возможный способ образования земельного участка
1	2	3	4
ЗУ 1	Обеспечение научной деятельности (3.9)	23495	Путем перераспределения границ земельных участков с кадастровым номером 54:19:190102:9497, 54:19:190102:1074
ЗУ 2	Обеспечение научной деятельности (3.9)	56135	Путем перераспределения границ земельных участков с кадастровым номером 54:19:190102:9497, 54:19:190102:1074

Земельные участки в отношении которых предполагаются резервирование и (или) изъятие для государственных или муниципальных нужд отсутствуют.

### III. Сведения о границах образуемых земельных участков



Номер земельного участка	Номер точки	Координата X	Координата Y
1	2	3	4
ЗУ1	1	477148.56	4214799.72
	2	477165.00	4214800.65
	3	477174.12	4214729.42
	4	477198.75	4214737.22
	5	477223.86	4214747.70
	6	477250.89	4214761.33
	7	477281.55	4214778.85
	8	477333.60	4214812.78
	9	477382.56	4214846.08
	10	477388.71	4214867.13
	11	477356.73	4214937.80
	12	477304.41	4214901.95
	13	477263.55	4214874.28
	14	477245.10	4214877.88
	15	477196.83	4214845.05
	16	477179.43	4214848.40
	17	477147.60	4214826.80
	18	477371.04	4214839.40
	19	477370.80	4214839.63
	20	477370.59	4214839.40
	21	477370.80	4214839.20
	22	477317.40	4214804.17
	23	477317.16	4214804.38
	24	477316.95	4214804.17
	25	477317.16	4214803.95
	26	477257.58	4214777.55
	27	477257.37	4214777.75
	28	477257.16	4214777.55
	29	477257.37	4214777.33
	30	477202.50	4214753.15
	31	477202.26	4214753.38
	32	477202.05	4214753.15
	33	477202.26	4214752.95
ЗУ2	1	477148.56	4214799.72
	12	477304.41	4214901.95
	13	477263.55	4214874.28
	14	477245.10	4214877.88

15	477196.83	4214845.05
16	477179.43	4214848.40
17	477147.60	4214826.80
34	477084.24	4215288.17
35	477084.15	4215288.00
36	477076.95	4215273.53
37	477076.95	4215273.50
38	477084.15	4215287.00
39	477047.61	4215280.15
40	477067.20	4215280.70
41	477079.71	4215288.20
42	477080.31	4215289.45
43	477071.91	4215292.25
44	477054.93	4215294.90
45	477157.02	4215037.10
46	477133.83	4215013.30
47	477050.73	4214928.15
48	476985.78	4214861.50
49	476956.02	4214854.03
50	476947.38	4214898.15
51	476941.47	4214897.08
52	476937.51	4214917.17
53	476883.33	4214808.63
54	476881.95	4214805.92
55	476861.40	4214764.80
56	476919.99	4214740.80
57	476963.43	4214727.08
58	476971.14	4214770.00
59	477014.88	4214760.70
60	477006.93	4214718.30
61	477030.90	4214715.50
62	477049.23	4214714.60
63	476997.51	4214794.35
64	477144.42	4214799.50
65	477120.15	4215276.67
66	477120.69	4215273.70
67	477129.12	4215265.40
68	477130.23	4215267.33
69	477120.96	4215276.42

».

2. Опубликовать настоящее постановление в установленном порядке и разместить на официальном интернет-портале рабочего поселка Кольцово.

Глава рабочего поселка Кольцово

Н.Г. Красников