



Совет депутатов  
рабочего поселка Кольцово  
шестого созыва

**РЕШЕНИЕ**  
(двадцать пятая сессия)

27 сентября 2023 года

№ 46

О внесении изменений в решение Совета депутатов рабочего поселка Кольцово от 29.06.2022 № 109 «Об утверждении Правил землепользования и застройки городского округа рабочего поселка Кольцово Новосибирской области»

В соответствии с Градостроительным кодексом Российской Федерации, Федеральным законом от 06.10.2003 № 131-ФЗ «Об общих принципах организации местного самоуправления в Российской Федерации», Уставом рабочего поселка Кольцово Совет депутатов рабочего поселка Кольцово РЕШИЛ:

1. Внести в решение Совета депутатов рабочего поселка Кольцово от 29.06.2022 № 109 «Об утверждении Правил землепользования и застройки городского округа рабочего поселка Кольцово Новосибирской области» (с изменениями, внесенными решениями Совета депутатов рабочего поселка Кольцово от 14.12.2022 № 144, от 19.04.2023 № 17) следующие изменения:

1) в Части I Правил землепользования и застройки городского округа рабочего поселка Кольцово Новосибирской области:

а) статью 5 дополнить пунктом 2.1 следующего содержания:

«2.1) согласование архитектурно-градостроительного облика объекта капитального строительства;»;

б) в статье 12:

части 2 – 7 изложить в следующей редакции:

«2. Основаниями для рассмотрения Главой вопроса о внесении изменений в Правила являются:

1) несоответствие Правил генеральному плану городского округа, возникшее в результате внесения изменений в генеральный план городского округа;

1.1) поступление от уполномоченного Правительством Российской Федерации федерального органа исполнительной власти обязательного для исполнения в сроки, установленные законодательством Российской Федерации, предписания об устранении нарушений ограничений использования объектов недвижимости, установленных на приаэродромной территории, которые допущены в Правилах;

2) поступление предложений об изменении границ территориальных зон, изменении градостроительных регламентов;

3) несоответствие сведений о местоположении границ зон с особыми условиями использования территорий, территорий объектов культурного наследия, отображенных на карте градостроительного зонирования, содержащемся в Едином государственном реестре недвижимости описанию местоположения границ указанных зон, территорий;

4) несоответствие установленных градостроительным регламентом ограничений использования земельных участков и объектов капитального строительства, расположенных полностью или частично в границах зон с особыми условиями использования территорий, территорий достопримечательных мест федерального, регионального и местного значения, содержащимся в Едином государственном реестре недвижимости ограничениям использования объектов недвижимости в пределах таких зон, территорий;

5) установление, изменение, прекращение существования зоны с особыми условиями использования территории, установление, изменение границ территории объекта культурного наследия, территории исторического поселения федерального значения, территории исторического поселения регионального значения;

б) принятие решения о комплексном развитии территории;

7) обнаружение мест захоронений погибших при защите Отечества, расположенных в границах городского округа рабочего поселка Кольцово Новосибирской области.

3. В случае если Правилами не обеспечена в соответствии с частью 3.1 статьи 31 Градостроительного кодекса Российской Федерации возможность размещения на территории городского округа предусмотренных документами территориального планирования объектов федерального значения, объектов регионального значения, уполномоченный федеральный орган исполнительной власти, уполномоченный орган исполнительной власти Новосибирской области направляют Главе требование о внесении изменений в Правила в целях обеспечения размещения указанных объектов.

В данном случае Глава обеспечивает внесение изменений в Правила в течение 30 (тридцати) дней со дня получения указанного требования.

4. В случаях, предусмотренных пунктами 3 - 5 части 2 настоящей статьи, исполнительный орган государственной власти или орган местного самоуправления, уполномоченные на установление зон с особыми условиями использования территорий, границ территорий объектов культурного

наследия, утверждение границ территорий исторических поселений федерального значения, исторических поселений регионального значения, направляет Главе требование об отображении в Правилах границ зон с особыми условиями использования территорий, территорий объектов культурного наследия, территорий исторических поселений федерального значения, территорий исторических поселений регионального значения, установления ограничений использования земельных участков и объектов капитального строительства в границах таких зон, территорий.

5. В случае поступления требования, предусмотренного частью 4 настоящей статьи, поступления от органа регистрации прав сведений об установлении, изменении или прекращении существования зоны с особыми условиями использования территории, о границах территории объекта культурного наследия либо со дня выявления предусмотренных пунктами 3 - 5 части 2 настоящей статьи оснований для внесения изменений в Правила Глава обязан обеспечить внесение изменений в Правила путем их уточнения в соответствии с таким требованием. При этом утверждение изменений в Правила в целях их уточнения в соответствии с требованием, предусмотренным частью 4 настоящей статьи, не требуется.

6. Срок уточнения Правил в соответствии с частью 5 настоящей статьи в целях отображения границ зон с особыми условиями использования территорий, территорий объектов культурного наследия, территорий исторических поселений федерального значения, территорий исторических поселений регионального значения, установления ограничений использования земельных участков и объектов капитального строительства в границах таких зон, территорий не может превышать 6 (шесть) месяцев со дня поступления требования, предусмотренного частью 4 настоящей статьи, поступления от органа регистрации прав сведений об установлении, изменении или прекращении существования зоны с особыми условиями использования территории, о границах территории объекта культурного наследия либо со дня выявления предусмотренных пунктами 3 - 5 части 2 настоящей статьи оснований для внесения изменений в Правила.

7. Предложения о внесении изменений в Правила в комиссию по подготовке проекта правил землепользования и застройки направляются:

1) федеральными органами исполнительной власти в случаях, если Правила могут воспрепятствовать функционированию, размещению объектов капитального строительства федерального значения;

2) органами исполнительной власти Новосибирской области в случаях, если Правила могут воспрепятствовать функционированию, размещению объектов капитального строительства регионального значения;

3) администрацией рабочего поселка Кольцово, Советом депутатов рабочего поселка Кольцово в случаях, если необходимо совершенствовать порядок регулирования землепользования и застройки на соответствующей территории городского округа;

4) администрацией рабочего поселка Кольцово, Советом депутатов рабочего поселка Кольцово в случаях обнаружения мест захоронений погибших при защите Отечества, расположенных в границах городского округа рабочего поселка Кольцово Новосибирской области;

5) физическими или юридическими лицами в инициативном порядке либо в случаях, если в результате применения Правил земельные участки и объекты капитального строительства не используются эффективно, причиняется вред их правообладателям, снижается стоимость земельных участков и объектов капитального строительства, не реализуются права и законные интересы граждан и их объединений

б) уполномоченным федеральным органом исполнительной власти или юридическим лицом, обеспечивающим реализацию принятого Правительством Российской Федерации решения о комплексном развитии территории, которое создано Российской Федерацией или в уставном (складочном) капитале которого доля Российской Федерации составляет более 50 процентов, или дочерним обществом, в уставном (складочном) капитале которого более 50 процентов долей принадлежит такому юридическому лицу;

7) Правительством Новосибирской области, Главой, принявшими решение о комплексном развитии территории, юридическим лицом, определенным Новосибирской областью и обеспечивающим реализацию принятого Новосибирской областью, Главой решения о комплексном развитии территории, которое создано Новосибирской областью, рабочим поселком Кольцово или в уставном (складочном) капитале которого доля Новосибирской области, рабочего поселка Кольцово составляет более 50 процентов, или дочерним обществом, в уставном (складочном) капитале которого более 50 процентов долей принадлежит такому юридическому лицу, либо лицом, с которым заключен договор о комплексном развитии территории в целях реализации решения о комплексном развитии территории.»;

дополнить частью 9.1 следующего содержания:

«9.1. Глава после поступления от уполномоченного Правительством Российской Федерации федерального органа исполнительной власти предписания, указанного в пункте 1.1 части 2 настоящей статьи, обязан принять решение о внесении изменений в Правила.»;

дополнить частью 12.1 следующего содержания:

«12.1. Внесение изменений в Правила в связи с обнаружением мест захоронений погибших при защите Отечества, расположенных в границах городского округа рабочего поселка Кольцово Новосибирской области, осуществляется в течение 6 (шести) месяцев с даты обнаружения таких мест, при этом проведение общественных обсуждений или публичных слушаний не требуется.»;

2) статью 15 Части II Правил землепользования и застройки городского округа рабочего поселка Кольцово Новосибирской области дополнить частью 5 следующего содержания:

«5. Территории, в границах которых предусматриваются требования к архитектурно-градостроительному облику объектов капитального строительства, отображены на отдельной карте – карте границ территорий, предусматривающих требования к архитектурно-градостроительному облику объектов капитального строительства, городского округа рабочего поселка Кольцово Новосибирской области (приложение 5).».

3) в Части III Правил землепользования и застройки городского округа рабочего поселка Кольцово Новосибирской области:

а) часть 6 статьи 16 дополнить пунктом 2.1 следующего содержания:

«2.1) требования к архитектурно-градостроительному облику объектов капитального строительства;»;

б) статью 18 дополнить пунктом 8 следующего содержания:

«8. В случае если объект капитального строительства находится в границах территорий, предусматривающих требования к архитектурно-градостроительному облику объектов капитального строительства (приложение 5), на такой объект распространяются требования к архитектурно-градостроительному облику объекта капитального строительства, указанные в статье 48 Правил.»;

в) статью 19 дополнить пунктом 7 следующего содержания:

«7. В случае если объект капитального строительства находится в границах территорий, предусматривающих требования к архитектурно-градостроительному облику объектов капитального строительства (приложение 5), на такой объект распространяются требования к архитектурно-градостроительному облику объекта капитального строительства, указанные в статье 48 Правил.»;

г) статью 20 дополнить пунктом 7 следующего содержания:

«7. В случае если объект капитального строительства находится в границах территорий, предусматривающих требования к архитектурно-градостроительному облику объектов капитального строительства (приложение 5), на такой объект распространяются требования к архитектурно-градостроительному облику объекта капитального строительства, указанные в статье 48 Правил.»;

д) статью 21 дополнить пунктом 7 следующего содержания:

«7. В случае если объект капитального строительства находится в границах территорий, предусматривающих требования к архитектурно-градостроительному облику объектов капитального строительства (приложение 5), на такой объект распространяются требования к архитектурно-градостроительному облику объекта капитального строительства, указанные в статье 48 Правил.»;

е) статью 22 дополнить пунктом 7 следующего содержания:



градостроительному облику объектов капитального строительства (приложение 5), на такой объект распространяются требования к архитектурно-градостроительному облику объекта капитального строительства, указанные в статье 48 Правил.»;

л) статью 29 дополнить пунктом 7 следующего содержания:

«7. В случае если объект капитального строительства находится в границах территорий, предусматривающих требования к архитектурно-градостроительному облику объектов капитального строительства (приложение 5), на такой объект распространяются требования к архитектурно-градостроительному облику объекта капитального строительства, указанные в статье 48 Правил.»;

м) статью 30 дополнить пунктом 7 следующего содержания:

«7. В случае если объект капитального строительства находится в границах территорий, предусматривающих требования к архитектурно-градостроительному облику объектов капитального строительства (приложение 5), на такой объект распространяются требования к архитектурно-градостроительному облику объекта капитального строительства, указанные в статье 48 Правил.»;

н) статью 31 дополнить пунктом 6 следующего содержания:

«6. В случае если объект капитального строительства находится в границах территорий, предусматривающих требования к архитектурно-градостроительному облику объектов капитального строительства (приложение 5), на такой объект распространяются требования к архитектурно-градостроительному облику объекта капитального строительства, указанные в статье 48 Правил.»;

о) статью 32 дополнить пунктом 7 следующего содержания:

«7. В случае если объект капитального строительства находится в границах территорий, предусматривающих требования к архитектурно-градостроительному облику объектов капитального строительства (приложение 5), на такой объект распространяются требования к архитектурно-градостроительному облику объекта капитального строительства, указанные в статье 48 Правил.»;

п) статью 33 дополнить пунктом 7 следующего содержания:

«7. В случае если объект капитального строительства находится в границах территорий, предусматривающих требования к архитектурно-градостроительному облику объектов капитального строительства (приложение 5), на такой объект распространяются требования к архитектурно-градостроительному облику объекта капитального строительства, указанные в статье 48 Правил.»;

р) в статье 34:

в части 3 в столбце 2 таблицы «Предельные (минимальные и/или максимальные) размеры земельных участков и предельные параметры разрешенного строительства, реконструкции объектов капитального

строительства» слова «0,01 - размещение гаражей для собственных нужд» заменить словами «0,03 - размещение гаражей для собственных нужд»;

дополнить пунктом 7 следующего содержания:

«7. В случае если объект капитального строительства находится в границах территорий, предусматривающих требования к архитектурно-градостроительному облику объектов капитального строительства (приложение 5), на такой объект распространяются требования к архитектурно-градостроительному облику объекта капитального строительства, указанные в статье 48 Правил.»;

с) статью 35 дополнить пунктом 7 следующего содержания:

«7. В случае если объект капитального строительства находится в границах территорий, предусматривающих требования к архитектурно-градостроительному облику объектов капитального строительства (приложение 5), на такой объект распространяются требования к архитектурно-градостроительному облику объекта капитального строительства, указанные в статье 48 Правил.»;

т) статью 36 дополнить пунктом 7 следующего содержания:

«7. В случае если объект капитального строительства находится в границах территорий, предусматривающих требования к архитектурно-градостроительному облику объектов капитального строительства (приложение 5), на такой объект распространяются требования к архитектурно-градостроительному облику объекта капитального строительства, указанные в статье 48 Правил.»;

у) статью 37 дополнить пунктом 7 следующего содержания:

«7. В случае если объект капитального строительства находится в границах территорий, предусматривающих требования к архитектурно-градостроительному облику объектов капитального строительства (приложение 5), на такой объект распространяются требования к архитектурно-градостроительному облику объекта капитального строительства, указанные в статье 48 Правил.»;

ф) статью 38 дополнить пунктом 7 следующего содержания:

«7. В случае если объект капитального строительства находится в границах территорий, предусматривающих требования к архитектурно-градостроительному облику объектов капитального строительства (приложение 5), на такой объект распространяются требования к архитектурно-градостроительному облику объекта капитального строительства, указанные в статье 48 Правил.»;

х) статью 39 дополнить пунктом 7 следующего содержания:

«7. В случае если объект капитального строительства находится в границах территорий, предусматривающих требования к архитектурно-градостроительному облику объектов капитального строительства (приложение 5), на такой объект распространяются требования к архитектурно-градостроительному облику объекта капитального строительства, указанные в статье 48 Правил.»;



ц) статью 40 дополнить пунктом 6 следующего содержания:

«7. В случае если объект капитального строительства находится в границах территорий, предусматривающих требования к архитектурно-градостроительному облику объектов капитального строительства (приложение 5), на такой объект распространяются требования к архитектурно-градостроительному облику объекта капитального строительства, указанные в статье 48 Правил.»;

ч) статью 41 дополнить пунктом 6 следующего содержания:

«6. В случае если объект капитального строительства находится в границах территорий, предусматривающих требования к архитектурно-градостроительному облику объектов капитального строительства (приложение 5), на такой объект распространяются требования к архитектурно-градостроительному облику объекта капитального строительства, указанные в статье 48 Правил.»;

ш) статью 43 дополнить пунктом 7 следующего содержания:

«7. В случае если объект капитального строительства находится в границах территорий, предусматривающих требования к архитектурно-градостроительному облику объектов капитального строительства (приложение 5), на такой объект распространяются требования к архитектурно-градостроительному облику объекта капитального строительства, указанные в статье 48 Правил.»;

щ) статью 44 дополнить пунктом 7 следующего содержания:

«7. В случае если объект капитального строительства находится в границах территорий, предусматривающих требования к архитектурно-градостроительному облику объектов капитального строительства (приложение 5), на такой объект распространяются требования к архитектурно-градостроительному облику объекта капитального строительства, указанные в статье 48 Правил.»;

ь) дополнить главой 11 следующего содержания:

## **«Глава 11. ГРАДОСТРОИТЕЛЬНЫЕ РЕГЛАМЕНТЫ В ЧАСТИ ТРЕБОВАНИЙ К АРХИТЕКТУРНО-ГРАДОСТРОИТЕЛЬНОМУ ОБЛИКУ ОБЪЕКТА КАПИТАЛЬНОГО СТРОИТЕЛЬСТВА**

**Статья 48. Градостроительные регламенты в части требований к архитектурно-градостроительному облику объекта капитального строительства**

1. Требования к архитектурно-градостроительному облику объекта капитального строительства включают в себя:

1) требования к объемно-пространственным характеристикам объекта капитального строительства;

2) требования к архитектурно-стилистическим характеристикам объекта капитального строительства;

3) требования к цветовым решениям объектов капитального строительства;

4) требования к отделочным и (или) строительным материалам, определяющие архитектурный облик объектов капитального строительства;

5) требования к размещению технического и инженерного оборудования на фасадах и кровлях объектов капитального строительства;

6) требования к подсветке фасадов объектов капитального строительства.

2. В границах территорий, предусматривающих требования к архитектурно-градостроительному облику объектов капитального строительства (приложение 5), устанавливаются следующие регламентные зоны:

1) архитектурно – градостроительная зона – 1 (далее – АГО – 1);

2) архитектурно – градостроительная зона – 2 (далее – АГО – 2);

3. Требования к архитектурно-градостроительному облику объекта капитального строительства в границах территорий регламентной зоны АГО - 1:

1) Требования к объемно-пространственным характеристикам объекта капитального строительства:

а) застройка по красным линиям или сложившимся линиям застройки с учетом установленного градостроительным регламентом территориальной зоны минимального отступа от границ земельного участка.

Требование настоящего подпункта не распространяется на объекты капитального строительства, предназначенные исключительно для оказания гражданам медицинской помощи, дошкольного, начального и среднего общего образования, профессионального образования и просвещения, размещения музеев, выставочных залов, художественных галерей, домов культуры, библиотек, театров, филармоний, концертных залов, планетариев, цирков, зверинцев, зоопарков, зоосадов, океанариумов, совершения религиозных обрядов и церемоний, спортивно-зрелищных зданий и сооружений, имеющих специальные места для зрителей от 500 мест, промышленных предприятий.

б) допускается выступ не более чем на 2,5 метра крылец, навесов, эркеров, балконов, террас, приямков из плоскости наружной стены фасада объекта капитального строительства, обращенного к территориям общего пользования;

в) уровень отметки пола входов в объекты капитального строительства на фасадах, обращенных к территориям общего пользования, может превышать отметку уровня земли не более чем на 0,45 метра;

г) высота помещений первых этажей объектов капитального строительства, предназначенных для общественного использования или предпринимательства, обращенных к территориям общего пользования, должна быть не менее 3,5 метра.

Требования настоящего пункта не распространяются на реконструируемые объекты капитального строительства.

2) Требования к архитектурно-стилистическим характеристикам объекта капитального строительства:

а) фасады первых этажей объектов капитального строительства, обращенные к территориям общего пользования, должны иметь площадь остекления не менее 30%.

Требование настоящего подпункта не распространяется на реконструируемые объекты капитального строительства.

б) входные группы в жилые и общественные помещения (кроме вспомогательных и аварийных входов и выходов) должны иметь площадь остекления не менее 30%, единое архитектурное решение в пределах всего фасада, располагаться с привязкой к композиционным осям фасада;

в) устройство внешних тамбуров входных групп на фасадах, обращенных к территориям общего пользования, не допускается.

3) Требования к цветовым решениям объектов капитального строительства:

фасады объектов капитального строительства выполняются с применением цветового решения, нейтрального по отношению к сложившейся застройке территории (цвета фасадов выбираются из цветовой палитры отделки фасадов объектов капитального строительства, расположенных по сложившейся линии застройки в границах квартала (микрорайона)).

Требование настоящего пункта не распространяется на объекты капитального строительства специального назначения, обеспечения правопорядка, медицинской помощи, пожарной охраны, гражданской обороны, имеющие специализированное цветовое оформление.

4) Требования к отделочным и (или) строительным материалам, определяющие архитектурный облик объектов капитального строительства:

не допускается использование при отделке фасадов сайдинга (металлических или пластиковых панелей, имитирующих деревянную обшивку, за исключением объектов индивидуального жилищного строительства), профилированного металлического листа (профнастила, за исключением объектов капитального строительства, расположенных на территориях промышленных предприятий), асбестоцементных листов.

5) Требования к размещению технического и инженерного оборудования на фасадах и кровлях объектов капитального строительства:

размещение технического и инженерного оборудования (антенн, кабелей, наружных блоков вентиляции и кондиционирования, вентиляционных труб, элементов систем газоснабжения и др.) на фасадах, силуэтных завершениях объектов капитального строительства (башнях, куполах), на парапетах, ограждениях кровли, вентиляционных трубах, ограждениях балконов, лоджий допускается исключительно в предусмотренных проектной документацией местах, скрытых для визуального восприятия, или с использованием декоративных маскирующих ограждений.

б) Требования к подсветке фасадов объектов капитального строительства:

а) фасады объектов капитального строительства, обращенные к территориям общего пользования, оборудуются архитектурным освещением;

б) архитектурное освещение фасадов не должно нарушать гигиенические нормативы освещенности окон жилых зданий, палат лечебных учреждений, палат и спальных комнат объектов социального обеспечения, предусмотренные федеральными санитарными правилами, ослеплять участников дорожного движения.

4. Требования к архитектурно-градостроительному облику объекта капитального строительства в границах территорий регламентной зоны АГО – 2:

1) Требования к объемно-пространственным характеристикам объекта капитального строительства:

а) для фасадов зданий, размещенных по красной линии или сложившейся линии застройки магистральных улиц, допускается выступ не более чем на 2,5 метра крылец, навесов, эркеров, балконов, террас, приямков из плоскости наружной стены фасада объекта капитального строительства;

б) уровень отметки пола входов в объекты капитального строительства на фасадах, обращенных к территориям общего пользования, может превышать отметку уровня земли не более чем на 0,45 метра;

в) высота помещений первых этажей объектов капитального строительства, предназначенных для общественного использования или предпринимательства, обращенных к территориям общего пользования, должна быть не менее 3,5 метра.

Требования подпунктов «б», «в» настоящего пункта не распространяются на объекты капитального строительства, предназначенные исключительно для оказания гражданам медицинской помощи, дошкольного, начального и среднего общего образования, профессионального образования и просвещения, размещения музеев, выставочных залов, художественных галерей, домов культуры, библиотек, театров, филармоний, концертных залов, планетариев, цирков, зверинцев, зоопарков, зоосадов, океанариумов, совершения религиозных обрядов и церемоний, спортивно-зрелищных зданий и сооружений, имеющих специальные места для зрителей от 500 мест, а также объектов капитального строительства, размещенных на сложном рельефе с уклоном более 4%.

Требования настоящего пункта не распространяются на реконструируемые объекты капитального строительства.

2) Требования к архитектурно-стилистическим характеристикам объекта капитального строительства:

а) фасады первых этажей объектов капитального строительства, обращенные к существующим или планируемыми территориям общего пользования, должны иметь площадь остекления не менее 50%.

Требование настоящего подпункта не распространяется на реконструируемые объекты капитального строительства.

б) входные группы в жилые и общественные помещения (кроме вспомогательных и аварийных входов и выходов) должны иметь площадь остекления не менее 50%, единое архитектурное решение в пределах всего фасада, располагаться с привязкой к композиционным осям фасада;

в) устройство внешних тамбуров входных групп на фасадах не допускается.

3) Требования к цветовым решениям объектов капитального строительства:

а) фасады объектов капитального строительства выполняются с применением цветового решения, нейтрального по отношению к сложившейся застройке территории (цвета фасадов выбираются из цветовой палитры отделки фасадов объектов капитального строительства, расположенных по сложившейся линии застройки в границах квартала);

б) все фасады здания должны иметь цветовое оформление в единой архитектурной концепции.

Требование настоящего пункта не распространяется на объекты капитального строительства специального назначения, обеспечения правопорядка, медицинской помощи, пожарной охраны, гражданской обороны, имеющих специализированное цветовое оформление.

4) Требования к отделочным и (или) строительным материалам, определяющие архитектурный облик объектов капитального строительства:

а) не допускается использование при отделке фасадов сайдинга (металлических или пластиковых панелей, имитирующих деревянную обшивку, за исключением объектов индивидуального жилищного строительства), профилированного металлического листа (профнастила, за исключением объектов капитального строительства, расположенных на территориях промышленных предприятий), асбестоцементных листов;

б) все фасады здания должны быть выполнены в едином стиле с применением одинаковых материалов.

5) Требования к размещению технического и инженерного оборудования на фасадах и кровлях объектов капитального строительства:

размещение технического и инженерного оборудования (антенн, кабелей, наружных блоков вентиляции и кондиционирования, вентиляционных труб, элементов систем газоснабжения и др.) на фасадах, силуэтных завершениях объектов капитального строительства (башнях, куполах), на парапетах, ограждениях кровли, вентиляционных трубах, ограждениях балконов, лоджий допускается исключительно в предусмотренных проектной документацией местах, скрытых для визуального восприятия, или с использованием декоративных маскирующих ограждений.

б) Требования к подсветке фасадов объектов капитального строительства:

а) фасады объектов капитального строительства оборудуются архитектурным освещением;

б) архитектурное освещение фасадов не должно нарушать гигиенические нормативы освещенности окон жилых зданий, палат лечебных учреждений, палат и спальных комнат объектов социального обеспечения, предусмотренные федеральными санитарными правилами, ослеплять участников дорожного движения.»;

4) в приложении 4 к Правилам землепользования и застройки городского округа рабочего поселка Кольцово Новосибирской области сведения о границах территориальной зоны «Зона объектов автомобильного транспорта (ТА)» изложить в редакции приложения 1 к настоящему решению;

5) дополнить Правила землепользования и застройки городского округа рабочего поселка Кольцово Новосибирской области приложением 5 в редакции приложения 2 к настоящему решению.

2. Опубликовать настоящее решение в бюллетене нормативно – правовых актов рабочего поселка Кольцово «КОЛЬЦОВО – ПРАВО».

3. Настоящее решение вступает в силу со дня его опубликования.

Председатель Совета депутатов  
рабочего поселка Кольцово  
\_\_\_\_\_ С.В. Нетёсов

И.о. Главы  
рабочего поселка Кольцово  
\_\_\_\_\_ М.А. Андреев

Р.п. Кольцово,  
28 сентября 2023 г.  
№ 30-НПА

Приложение 1  
к решению Совета депутатов  
рабочего поселка Кольцово  
от 27.09.2023 № 46

**ОПИСАНИЕ МЕСТОПОЛОЖЕНИЯ ГРАНИЦ**  
**часть зоны объектов автомобильного транспорта (ТА)**  
(наименование объекта, местоположение границ которого описано  
(далее - объект))

**Раздел 1**

Сведения об объекте		
N п/п	Характеристики объекта	Описание характеристик
1	2	3
1	Местоположение объекта	обл. Новосибирская, р-н Новосибирский, р.п. Кольцово, р.п. Кольцово
2	Площадь объекта +/- величина погрешности определения площади (Р +/- Дельта Р)	48641 кв.м ± 2441 кв.м
3	Иные характеристики объекта	-

**Раздел 2**

<b>Сведения о местоположении границ объекта</b>					
<b>1. Система координат <u>МСК НСО, зона 4</u></b>					
<b>2. Сведения о характерных точках границ объекта</b>					
Обозначение характерных точек границ	Координаты, м		Метод определения координат характерной точки	Средняя квадратическая погрешность положения характерной точки ( Mt ), м	Описание обозначения точки на местности (при наличии)
	X	Y			
1	2	3	4	5	6
-	-	-	-	-	-
<b>3. Сведения о характерных точках части (частей) границы объекта</b>					
Обозначение характерных точек части границы	Координаты, м		Метод определения координат характерной точки	Средняя квадратическая погрешность положения характерной точки ( Mt ), м	Описание обозначения точки на местности (при наличии)
	X	Y			
1	2	3	4	5	6
<b>Часть № –</b>					
-	-	-	-	-	-



Раздел 3

Сведения о местоположении измененных (уточненных) границ объекта							
1. Система координат <u>МСК НСО, зона 4</u>							
2. Сведения о характерных точках границ объекта							
Обозначение характерных точек границ	Существующие координаты, м		Измененные (уточненные) координаты, м		Метод определения координат характерной точки	Средняя квадратическая погрешность положения характерной точки (Mt), м	Описание обозначения точки на местности (при наличии)
	X	Y	X	Y			
1	2	3	4	5	6	7	8
1	477095,05	4217634,43	477095,05	4217634,43	Картометрический метод	1,00	–
2	477064,39	4217626,44	477064,39	4217626,44	Картометрический метод	1,00	–
3	477059,12	4217618,28	477059,12	4217618,28	Картометрический метод	1,00	–
4	477055,31	4217614,19	477055,31	4217614,19	Картометрический метод	1,00	–
5	477053,26	4217606,54	477053,26	4217606,54	Картометрический метод	1,00	–
6	477000,31	4217546,68	477000,31	4217546,68	Картометрический метод	1,00	–
7	476924,45	4217471,74	476924,45	4217471,74	Картометрический метод	1,00	–
8	476870,45	4217423,98	476870,45	4217423,98	Картометрический метод	1,00	–
9	476814,90	4217357,36	476814,90	4217357,36	Картометрический метод	1,00	–
10	476755,61	4217286,27	476755,61	4217286,27	Картометрический метод	1,00	–
11	476716,09	4217238,87	476716,09	4217238,87	Картометрический метод	1,00	–
12	476687,77	4217201,30	476687,77	4217201,30	Картометрический метод	1,00	–
13	476668,87	4217176,09	476668,87	4217176,09	Картометрический метод	1,00	–
14	476647,58	4217156,29	476647,58	4217156,29	Картометрический метод	1,00	–
15	476624,56	4217145,89	476624,56	4217145,89	Картометрический метод	1,00	–
16	476592,11	4217133,76	476592,11	4217133,76	Картометрический метод	1,00	–
17	476572,02	4217125,89	476572,02	4217125,89	Картометрический метод	1,00	–
18	476565,58	4217128,63	476565,58	4217128,63	Картометрический метод	1,00	–
19	476565,57	4217128,62	476565,57	4217128,62	Картометрический метод	1,00	–
20	476565,18	4217128,79	476565,18	4217128,79	Картометрический метод	1,00	–
21	476553,16	4217133,89	476553,16	4217133,89	Картометрический метод	1,00	–
22	476454,12	4217153,87	476454,12	4217153,87	Картометрический метод	1,00	–
23	476434,64	4217154,12	476434,64	4217154,12	Картометрический метод	1,00	–
24	476392,58	4217167,65	476392,58	4217167,65	Картометрический метод	1,00	–
25	476321,03	4217187,35	476321,03	4217187,35	Картометрический метод	1,00	–

					кий метод		
26	476252,16	4217207,71	476252,16	4217207,71	Картометрический метод	1,00	–
27	476179,21	4217271,30	476179,21	4217271,30	Картометрический метод	1,00	–
28	476166,65	4217302,42	476166,65	4217302,42	Картометрический метод	1,00	–
29	476166,16	4217303,28	476166,16	4217303,28	Картометрический метод	1,00	–
30	476165,49	4217304,22	476165,49	4217304,22	Картометрический метод	1,00	–
31	476162,87	4217298,27	476162,87	4217298,27	Картометрический метод	1,00	–
32	476175,69	4217267,75	476175,69	4217267,75	Картометрический метод	1,00	–
33	476184,31	4217260,21	476184,31	4217260,21	Картометрический метод	1,00	–
34	476164,61	4217197,60	476164,61	4217197,60	Картометрический метод	1,00	–
35	476149,59	4217169,89	476149,59	4217169,89	Картометрический метод	1,00	–
36	476083,39	4217072,53	476083,39	4217072,53	Картометрический метод	1,00	–
37	476028,76	4216980,73	476028,76	4216980,73	Картометрический метод	1,00	–
38	475995,84	4216925,14	475995,84	4216925,14	Картометрический метод	1,00	–
39	475938,53	4216844,42	475938,53	4216844,42	Картометрический метод	1,00	–
40	475914,86	4216804,04	475914,86	4216804,04	Картометрический метод	1,00	–
41	475866,38	4216749,82	475866,38	4216749,82	Картометрический метод	1,00	–
42	475859,75	4216753,87	475859,75	4216753,87	Картометрический метод	1,00	–
43	475856,87	4216755,63	475856,87	4216755,63	Картометрический метод	1,00	–
44	475843,03	4216761,17	475843,03	4216761,17	Картометрический метод	1,00	–
45	475830,47	4216766,19	475830,47	4216766,19	Картометрический метод	1,00	–
46	475816,87	4216770,07	475816,87	4216770,07	Картометрический метод	1,00	–
47	475795,05	4216789,03	475795,05	4216789,03	Картометрический метод	1,00	–
48	475794,22	4216785,10	475794,22	4216785,10	Картометрический метод	1,00	–
49	475815,09	4216766,49	475815,09	4216766,49	Картометрический метод	1,00	–
50	475828,57	4216762,69	475828,57	4216762,69	Картометрический метод	1,00	–
51	475840,42	4216758,13	475840,42	4216758,13	Картометрический метод	1,00	–
52	475851,25	4216753,88	475851,25	4216753,88	Картометрический метод	1,00	–
53	475836,75	4216753,88	475836,75	4216753,88	Картометрический метод	1,00	–
54	475829,26	4216753,23	475829,26	4216753,23	Картометрический метод	1,00	–
55	475823,47	4216751,77	475823,47	4216751,77	Картометрический метод	1,00	–
56	475814,70	4216748,88	475814,70	4216748,88	Картометрический метод	1,00	–
57	475806,64	4216745,08	475806,64	4216745,08	Картометрический метод	1,00	–
58	475799,09	4216740,20	475799,09	4216740,20	Картометрический метод	1,00	–
59	475792,05	4216734,44	475792,05	4216734,44	Картометрический метод	1,00	–
60	475788,68	4216731,20	475788,68	4216731,20	Картометрический метод	1,00	–

61	475604,20	4216519,05	475604,20	4216519,05	Картометрический метод	1,00	–
62	474837,33	4215745,02	474837,33	4215745,02	Картометрический метод	1,00	–
63	474828,06	4215737,51	474828,06	4215737,51	Картометрический метод	1,00	–
64	474828,41	4215737,11	474828,41	4215737,11	Картометрический метод	1,00	–
65	474820,93	4215730,47	474820,93	4215730,47	Картометрический метод	1,00	–
66	474762,22	4215680,18	474762,22	4215680,18	Картометрический метод	1,00	–
67	474724,35	4215647,74	474724,35	4215647,74	Картометрический метод	1,00	–
68	474685,36	4215616,05	474685,36	4215616,05	Картометрический метод	1,00	–
69	474607,76	4215552,94	474607,76	4215552,94	Картометрический метод	1,00	–
70	474565,27	4215518,40	474565,27	4215518,40	Картометрический метод	1,00	–
71	474527,20	4215493,09	474527,20	4215493,09	Картометрический метод	1,00	–
72	474490,42	4215468,91	474490,42	4215468,91	Картометрический метод	1,00	–
73	474491,07	4215465,28	474491,07	4215465,28	Картометрический метод	1,00	–
74	474358,82	4215386,78	474358,82	4215386,78	Картометрический метод	1,00	–
75	474262,90	4215334,58	474262,90	4215334,58	Картометрический метод	1,00	–
76	474110,37	4215273,79	474110,37	4215273,79	Картометрический метод	1,00	–
77	474048,10	4215242,33	474048,10	4215242,33	Картометрический метод	1,00	–
78	474014,30	4215224,42	474014,30	4215224,42	Картометрический метод	1,00	–
79	474007,62	4215226,51	474007,62	4215226,51	Картометрический метод	1,00	–
80	473986,44	4215250,64	473986,44	4215250,64	Картометрический метод	1,00	–
81	473964,50	4215242,17	473964,50	4215242,17	Картометрический метод	1,00	–
82	473846,16	4215298,03	473846,16	4215298,03	Картометрический метод	1,00	–
83	473813,14	4215314,25	473813,14	4215314,25	Картометрический метод	1,00	–
84	473791,55	4215324,84	473791,55	4215324,84	Картометрический метод	1,00	–
85	473770,74	4215334,95	473770,74	4215334,95	Картометрический метод	1,00	–
86	473768,62	4215335,96	473768,62	4215335,96	Картометрический метод	1,00	–
87	473745,31	4215347,07	473745,31	4215347,07	Картометрический метод	1,00	–
88	473738,63	4215350,26	473738,63	4215350,26	Картометрический метод	1,00	–
89	473734,47	4215352,23	473734,47	4215352,23	Картометрический метод	1,00	–
90	473699,15	4215369,17	473699,15	4215369,17	Картометрический метод	1,00	–
91	473672,47	4215381,78	473672,47	4215381,78	Картометрический метод	1,00	–
92	473642,12	4215397,98	473642,12	4215397,98	Картометрический метод	1,00	–
93	473623,79	4215407,76	473623,79	4215407,76	Картометрический метод	1,00	–
94	473613,53	4215413,23	473613,53	4215413,23	Картометрический метод	1,00	–
95	473576,20	4215433,39	473576,20	4215433,39	Картометрический метод	1,00	–
96	473542,32	4215452,65	473542,32	4215452,65	Картометрический метод	1,00	–

					кий метод		
97	473525,26	4215462,70	473525,26	4215462,70	Картометрический метод	1,00	–
98	473520,09	4215465,84	473520,09	4215465,84	Картометрический метод	1,00	–
99	473471,61	4215495,44	473471,61	4215495,44	Картометрический метод	1,00	–
100	473448,75	4215509,47	473448,75	4215509,47	Картометрический метод	1,00	–
101	473444,16	4215512,56	473444,16	4215512,56	Картометрический метод	1,00	–
102	473356,79	4215571,51	473356,79	4215571,51	Картометрический метод	1,00	–
103	473260,79	4215636,60	473260,79	4215636,60	Картометрический метод	1,00	–
104	473141,03	4215719,13	473141,03	4215719,13	Картометрический метод	1,00	–
105	473138,66	4215720,76	473138,66	4215720,76	Картометрический метод	1,00	–
106	473138,74	4215725,88	473138,74	4215725,88	Картометрический метод	1,00	–
107	473010,82	4215810,16	473010,82	4215810,16	Картометрический метод	1,00	–
108	472925,64	4215864,19	472925,64	4215864,19	Картометрический метод	1,00	–
109	472756,47	4215972,24	472756,47	4215972,24	Картометрический метод	1,00	–
110	472646,07	4216026,11	472646,07	4216026,11	Картометрический метод	1,00	–
111	472509,61	4216085,77	472509,61	4216085,77	Картометрический метод	1,00	–
112	472368,89	4216143,52	472368,89	4216143,52	Картометрический метод	1,00	–
113	472247,75	4216187,83	472247,75	4216187,83	Картометрический метод	1,00	–
114	472148,67	4216206,39	472148,67	4216206,39	Картометрический метод	1,00	–
115	472113,76	4216215,46	472113,76	4216215,46	Картометрический метод	1,00	–
116	472122,62	4216182,16	472122,62	4216182,16	Картометрический метод	1,00	–
117	472141,63	4216177,22	472141,63	4216177,22	Картометрический метод	1,00	–
118	472238,62	4216159,22	472238,62	4216159,22	Картометрический метод	1,00	–
119	472357,79	4216115,64	472357,79	4216115,64	Картометрический метод	1,00	–
120	472497,91	4216058,15	472497,91	4216058,15	Картометрический метод	1,00	–
121	472633,23	4215999,00	472633,23	4215999,00	Картометрический метод	1,00	–
122	472741,05	4215946,43	472741,05	4215946,43	Картометрический метод	1,00	–
123	472909,53	4215838,89	472909,53	4215838,89	Картометрический метод	1,00	–
124	472995,88	4215784,01	472995,88	4215784,01	Картометрический метод	1,00	–
125	473123,96	4215699,77	473123,96	4215699,77	Картометрический метод	1,00	–
126	473129,26	4215696,29	473129,26	4215696,29	Картометрический метод	1,00	–
127	473214,22	4215628,32	473214,22	4215628,32	Картометрический метод	1,00	–
128	473256,80	4215600,46	473256,80	4215600,46	Картометрический метод	1,00	–
129	473321,94	4215556,72	473321,94	4215556,72	Картометрический метод	1,00	–
130	473322,34	4215557,04	473322,34	4215557,04	Картометрический метод	1,00	–
131	473323,41	4215557,89	473323,41	4215557,89	Картометрический метод	1,00	–

132	473340,01	4215546,63	473340,01	4215546,63	Картометрический метод	1,00	–
133	473432,51	4215484,24	473432,51	4215484,24	Картометрический метод	1,00	–
134	473443,94	4215477,26	473443,94	4215477,26	Картометрический метод	1,00	–
135	473493,17	4215447,17	473493,17	4215447,17	Картометрический метод	1,00	–
136	473516,58	4215432,86	473516,58	4215432,86	Картометрический метод	1,00	–
137	473548,68	4215414,53	473548,68	4215414,53	Картометрический метод	1,00	–
138	473568,56	4215403,22	473568,56	4215403,22	Картометрический метод	1,00	–
139	473618,49	4215376,58	473618,49	4215376,58	Картометрический метод	1,00	–
140	473658,95	4215354,99	473658,95	4215354,99	Картометрический метод	1,00	–
141	473674,00	4215347,82	473674,00	4215347,82	Картометрический метод	1,00	–
142	473697,80	4215336,48	473697,80	4215336,48	Картометрический метод	1,00	–
143	473722,43	4215324,74	473722,43	4215324,74	Картометрический метод	1,00	–
144	473748,00	4215312,56	473748,00	4215312,56	Картометрический метод	1,00	–
145	473755,73	4215308,87	473755,73	4215308,87	Картометрический метод	1,00	–
146	473800,95	4215286,80	473800,95	4215286,80	Картометрический метод	1,00	–
147	473802,28	4215286,14	473802,28	4215286,14	Картометрический метод	1,00	–
148	473809,78	4215282,47	473809,78	4215282,47	Картометрический метод	1,00	–
149	473824,88	4215275,06	473824,88	4215275,06	Картометрический метод	1,00	–
150	473828,32	4215273,37	473828,32	4215273,37	Картометрический метод	1,00	–
151	473861,12	4215257,27	473861,12	4215257,27	Картометрический метод	1,00	–
152	473892,59	4215241,81	473892,59	4215241,81	Картометрический метод	1,00	–
153	473929,58	4215223,65	473929,58	4215223,65	Картометрический метод	1,00	–
154	473930,36	4215224,75	473930,36	4215224,75	Картометрический метод	1,00	–
155	473959,34	4215211,51	473959,34	4215211,51	Картометрический метод	1,00	–
156	473969,59	4215207,54	473969,59	4215207,54	Картометрический метод	1,00	–
157	473973,57	4215205,79	473973,57	4215205,79	Картометрический метод	1,00	–
158	473994,09	4215200,32	473994,09	4215200,32	Картометрический метод	1,00	–
159	474006,91	4215195,73	474006,91	4215195,73	Картометрический метод	1,00	–
160	473998,32	4215175,39	473998,32	4215175,39	Картометрический метод	1,00	–
161	473992,26	4215147,93	473992,26	4215147,93	Картометрический метод	1,00	–
162	473953,54	4215084,53	473953,54	4215084,53	Картометрический метод	1,00	–
163	473923,01	4214987,35	473923,01	4214987,35	Картометрический метод	1,00	–
164	473886,61	4214894,35	473886,61	4214894,35	Картометрический метод	1,00	–
165	473856,73	4214798,33	473856,73	4214798,33	Картометрический метод	1,00	–
166	473827,51	4214702,47	473827,51	4214702,47	Картометрический метод	1,00	–
167	473798,06	4214606,60	473798,06	4214606,60	Картометрический метод	1,00	–

					кий метод		
168	473767,65	4214511,72	473767,65	4214511,72	Картометрический метод	1,00	–
169	473767,64	4214511,61	473767,64	4214511,61	Картометрический метод	1,00	–
170	473758,63	4214408,66	473758,63	4214408,66	Картометрический метод	1,00	–
171	473754,41	4214399,58	473754,41	4214399,58	Картометрический метод	1,00	–
172	473755,25	4214392,88	473755,25	4214392,88	Картометрический метод	1,00	–
173	473757,35	4214376,17	473757,35	4214376,17	Картометрический метод	1,00	–
174	473760,67	4214349,94	473760,67	4214349,94	Картометрический метод	1,00	–
175	473763,78	4214325,14	473763,78	4214325,14	Картометрический метод	1,00	–
176	473766,19	4214305,20	473766,19	4214305,20	Картометрический метод	1,00	–
177	473771,79	4214305,74	473771,79	4214305,74	Картометрический метод	1,00	–
178	473772,38	4214300,68	473772,38	4214300,68	Картометрический метод	1,00	–
179	473798,72	4214302,96	473798,72	4214302,96	Картометрический метод	1,00	–
180	473796,38	4214322,69	473796,38	4214322,69	Картометрический метод	1,00	–
181	473792,85	4214352,60	473792,85	4214352,60	Картометрический метод	1,00	–
182	473792,25	4214357,66	473792,25	4214357,66	Картометрический метод	1,00	–
183	473789,91	4214377,42	473789,91	4214377,42	Картометрический метод	1,00	–
184	473788,38	4214390,35	473788,38	4214390,35	Картометрический метод	1,00	–
185	473791,49	4214398,80	473791,49	4214398,80	Картометрический метод	1,00	–
186	473800,06	4214422,34	473800,06	4214422,34	Картометрический метод	1,00	–
187	473806,24	4214439,02	473806,24	4214439,02	Картометрический метод	1,00	–
188	473824,14	4214487,78	473824,14	4214487,78	Картометрический метод	1,00	–
189	473791,65	4214492,67	473791,65	4214492,67	Картометрический метод	1,00	–
190	473794,75	4214501,16	473794,75	4214501,16	Картометрический метод	1,00	–
191	473816,91	4214497,82	473816,91	4214497,82	Картометрический метод	1,00	–
192	473818,52	4214503,02	473818,52	4214503,02	Картометрический метод	1,00	–
193	473826,18	4214527,67	473826,18	4214527,67	Картометрический метод	1,00	–
194	473821,29	4214535,76	473821,29	4214535,76	Картометрический метод	1,00	–
195	473831,44	4214567,43	473831,44	4214567,43	Картометрический метод	1,00	–
196	473840,04	4214570,72	473840,04	4214570,72	Картометрический метод	1,00	–
197	473857,00	4214625,39	473857,00	4214625,39	Картометрический метод	1,00	–
198	473852,25	4214631,84	473852,25	4214631,84	Картометрический метод	1,00	–
199	473856,81	4214646,31	473856,81	4214646,31	Картометрический метод	1,00	–
200	473865,63	4214652,34	473865,63	4214652,34	Картометрический метод	1,00	–
201	473877,42	4214689,77	473877,42	4214689,77	Картометрический метод	1,00	–
202	473873,18	4214697,06	473873,18	4214697,06	Картометрический метод	1,00	–

203	473883,22	4214728,74	473883,22	4214728,74	Картометрический метод	1,00	–
204	473894,84	4214764,56	473894,84	4214764,56	Картометрический метод	1,00	–
205	473904,34	4214794,20	473904,34	4214794,20	Картометрический метод	1,00	–
206	473911,60	4214816,84	473911,60	4214816,84	Картометрический метод	1,00	–
207	473917,56	4214816,65	473917,56	4214816,65	Картометрический метод	1,00	–
208	473928,39	4214851,17	473928,39	4214851,17	Картометрический метод	1,00	–
209	473923,15	4214852,82	473923,15	4214852,82	Картометрический метод	1,00	–
210	473935,96	4214892,61	473935,96	4214892,61	Картометрический метод	1,00	–
211	473942,42	4214895,00	473942,42	4214895,00	Картометрический метод	1,00	–
212	473954,92	4214934,62	473954,92	4214934,62	Картометрический метод	1,00	–
213	473964,02	4214963,37	473964,02	4214963,37	Картометрический метод	1,00	–
214	473971,33	4214986,67	473971,33	4214986,67	Картометрический метод	1,00	–
215	473973,48	4214993,69	473973,48	4214993,69	Картометрический метод	1,00	–
216	473967,69	4215008,93	473967,69	4215008,93	Картометрический метод	1,00	–
217	473977,30	4215011,40	473977,30	4215011,40	Картометрический метод	1,00	–
218	474002,86	4215018,83	474002,86	4215018,83	Картометрический метод	1,00	–
219	474043,82	4215020,11	474043,82	4215020,11	Картометрический метод	1,00	–
220	474055,04	4215017,14	474055,04	4215017,14	Картометрический метод	1,00	–
221	474061,65	4215017,03	474061,65	4215017,03	Картометрический метод	1,00	–
222	474079,36	4215016,30	474079,36	4215016,30	Картометрический метод	1,00	–
223	474096,94	4215013,96	474096,94	4215013,96	Картометрический метод	1,00	–
224	474117,48	4215011,57	474117,48	4215011,57	Картометрический метод	1,00	–
225	474134,24	4215007,04	474134,24	4215007,04	Картометрический метод	1,00	–
226	474164,96	4214986,14	474164,96	4214986,14	Картометрический метод	1,00	–
227	474194,29	4214966,19	474194,29	4214966,19	Картометрический метод	1,00	–
228	474272,36	4214899,82	474272,36	4214899,82	Картометрический метод	1,00	–
229	474412,37	4214728,16	474412,37	4214728,16	Картометрический метод	1,00	–
230	474452,14	4214676,48	474452,14	4214676,48	Картометрический метод	1,00	–
231	474464,90	4214659,91	474464,90	4214659,91	Картометрический метод	1,00	–
232	474469,95	4214653,35	474469,95	4214653,35	Картометрический метод	1,00	–
233	474577,65	4214493,43	474577,65	4214493,43	Картометрический метод	1,00	–
234	474623,67	4214450,10	474623,67	4214450,10	Картометрический метод	1,00	–
235	474714,40	4214362,15	474714,40	4214362,15	Картометрический метод	1,00	–
236	474705,69	4214372,70	474705,69	4214372,70	Картометрический метод	1,00	–
237	474706,33	4214396,92	474706,33	4214396,92	Картометрический метод	1,00	–
238	474698,19	4214403,43	474698,19	4214403,43	Картометрический метод	1,00	–

					кпй метод		
239	474670,37	4214425,90	474670,37	4214425,90	Картометричес кпй метод	1,00	–
240	474669,44	4214426,61	474669,44	4214426,61	Картометричес кпй метод	1,00	–
241	474659,45	4214434,08	474659,45	4214434,08	Картометричес кпй метод	1,00	–
242	474653,41	4214438,95	474653,41	4214438,95	Картометричес кпй метод	1,00	–
243	474642,58	4214447,66	474642,58	4214447,66	Картометричес кпй метод	1,00	–
244	474631,22	4214456,79	474631,22	4214456,79	Картометричес кпй метод	1,00	–
245	474589,97	4214493,28	474589,97	4214493,28	Картометричес кпй метод	1,00	–
246	474575,08	4214514,43	474575,08	4214514,43	Картометричес кпй метод	1,00	–
247	474577,28	4214516,04	474577,28	4214516,04	Картометричес кпй метод	1,00	–
248	474550,12	4214556,08	474550,12	4214556,08	Картометричес кпй метод	1,00	–
249	474547,34	4214561,07	474547,34	4214561,07	Картометричес кпй метод	1,00	–
250	474532,27	4214582,93	474532,27	4214582,93	Картометричес кпй метод	1,00	–
251	474516,45	4214606,01	474516,45	4214606,01	Картометричес кпй метод	1,00	–
252	474512,14	4214612,35	474512,14	4214612,35	Картометричес кпй метод	1,00	–
253	474496,13	4214640,84	474496,13	4214640,84	Картометричес кпй метод	1,00	–
254	474489,05	4214667,54	474489,05	4214667,54	Картометричес кпй метод	1,00	–
255	474488,09	4214670,64	474488,09	4214670,64	Картометричес кпй метод	1,00	–
256	474487,94	4214677,73	474487,94	4214677,73	Картометричес кпй метод	1,00	–
257	474478,18	4214690,84	474478,18	4214690,84	Картометричес кпй метод	1,00	–
258	474476,60	4214692,62	474476,60	4214692,62	Картометричес кпй метод	1,00	–
259	474454,75	4214717,37	474454,75	4214717,37	Картометричес кпй метод	1,00	–
260	474452,10	4214720,02	474452,10	4214720,02	Картометричес кпй метод	1,00	–
261	474438,20	4214732,48	474438,20	4214732,48	Картометричес кпй метод	1,00	–
262	474423,54	4214745,61	474423,54	4214745,61	Картометричес кпй метод	1,00	–
263	474408,28	4214760,42	474408,28	4214760,42	Картометричес кпй метод	1,00	–
264	474403,69	4214762,91	474403,69	4214762,91	Картометричес кпй метод	1,00	–
265	474403,56	4214762,77	474403,56	4214762,77	Картометричес кпй метод	1,00	–
266	474380,05	4214788,42	474380,05	4214788,42	Картометричес кпй метод	1,00	–
267	474344,04	4214831,32	474344,04	4214831,32	Картометричес кпй метод	1,00	–
268	474343,51	4214832,27	474343,51	4214832,27	Картометричес кпй метод	1,00	–
269	474326,78	4214860,21	474326,78	4214860,21	Картометричес кпй метод	1,00	–
270	474324,25	4214864,50	474324,25	4214864,50	Картометричес кпй метод	1,00	–
271	474314,06	4214879,65	474314,06	4214879,65	Картометричес кпй метод	1,00	–
272	474305,96	4214889,23	474305,96	4214889,23	Картометричес кпй метод	1,00	–
273	474284,80	4214910,10	474284,80	4214910,10	Картометричес кпй метод	1,00	–



274	474282,31	4214912,56	474282,31	4214912,56	Картометрический метод	1,00	–
275	474234,97	4214952,44	474234,97	4214952,44	Картометрический метод	1,00	–
276	474231,27	4214956,18	474231,27	4214956,18	Картометрический метод	1,00	–
277	474212,13	4214973,98	474212,13	4214973,98	Картометрический метод	1,00	–
278	474211,63	4214974,80	474211,63	4214974,80	Картометрический метод	1,00	–
279	474190,93	4214992,30	474190,93	4214992,30	Картометрический метод	1,00	–
280	474189,64	4214995,36	474189,64	4214995,36	Картометрический метод	1,00	–
281	474170,97	4215007,14	474170,97	4215007,14	Картометрический метод	1,00	–
282	474141,62	4215016,43	474141,62	4215016,43	Картометрический метод	1,00	–
283	474113,86	4215023,92	474113,86	4215023,92	Картометрический метод	1,00	–
284	474057,00	4215035,15	474057,00	4215035,15	Картометрический метод	1,00	–
285	474004,94	4215040,12	474004,94	4215040,12	Картометрический метод	1,00	–
286	473960,02	4215029,40	473960,02	4215029,40	Картометрический метод	1,00	–
287	473979,43	4215071,48	473979,43	4215071,48	Картометрический метод	1,00	–
288	474011,81	4215127,82	474011,81	4215127,82	Картометрический метод	1,00	–
289	474013,24	4215130,32	474013,24	4215130,32	Картометрический метод	1,00	–
290	474016,36	4215135,76	474016,36	4215135,76	Картометрический метод	1,00	–
291	474020,42	4215140,54	474020,42	4215140,54	Картометрический метод	1,00	–
292	474032,86	4215155,21	474032,86	4215155,21	Картометрический метод	1,00	–
293	474064,22	4215164,94	474064,22	4215164,94	Картометрический метод	1,00	–
294	474162,22	4215148,11	474162,22	4215148,11	Картометрический метод	1,00	–
295	474258,23	4215120,85	474258,23	4215120,85	Картометрический метод	1,00	–
296	474355,92	4215097,90	474355,92	4215097,90	Картометрический метод	1,00	–
297	474445,41	4215077,65	474445,41	4215077,65	Картометрический метод	1,00	–
298	474451,25	4215076,33	474451,25	4215076,33	Картометрический метод	1,00	–
299	474454,21	4215075,66	474454,21	4215075,66	Картометрический метод	1,00	–
300	474552,80	4215056,48	474552,80	4215056,48	Картометрический метод	1,00	–
301	474650,48	4215035,80	474650,48	4215035,80	Картометрический метод	1,00	–
302	474668,36	4215033,29	474668,36	4215033,29	Картометрический метод	1,00	–
303	474698,82	4215029,01	474698,82	4215029,01	Картометрический метод	1,00	–
304	474749,98	4215023,94	474749,98	4215023,94	Картометрический метод	1,00	–
305	474850,30	4215014,91	474850,30	4215014,91	Картометрический метод	1,00	–
306	474950,51	4215010,87	474950,51	4215010,87	Картометрический метод	1,00	–
307	475050,47	4215005,28	475050,47	4215005,28	Картометрический метод	1,00	–
308	475150,54	4215006,66	475150,54	4215006,66	Картометрический метод	1,00	–
309	475250,20	4214995,06	475250,20	4214995,06	Картометрический метод	1,00	–

					кий метод		
310	475349,80	4214989,74	475349,80	4214989,74	Картометрический метод	1,00	–
311	475449,73	4214980,86	475449,73	4214980,86	Картометрический метод	1,00	–
312	475549,31	4214975,82	475549,31	4214975,82	Картометрический метод	1,00	–
313	475649,43	4214969,24	475649,43	4214969,24	Картометрический метод	1,00	–
314	475749,16	4214967,34	475749,16	4214967,34	Картометрический метод	1,00	–
315	475949,18	4214956,43	475949,18	4214956,43	Картометрический метод	1,00	–
316	476048,20	4214950,00	476048,20	4214950,00	Картометрический метод	1,00	–
317	476147,56	4214940,65	476147,56	4214940,65	Картометрический метод	1,00	–
318	476247,14	4214937,00	476247,14	4214937,00	Картометрический метод	1,00	–
319	476262,06	4214933,07	476262,06	4214933,07	Картометрический метод	1,00	–
320	476265,90	4214925,07	476265,90	4214925,07	Картометрический метод	1,00	–
321	476265,15	4214914,91	476265,15	4214914,91	Картометрический метод	1,00	–
322	476249,76	4214892,88	476249,76	4214892,88	Картометрический метод	1,00	–
323	476256,79	4214887,17	476256,79	4214887,17	Картометрический метод	1,00	–
324	476259,01	4214890,18	476259,01	4214890,18	Картометрический метод	1,00	–
325	476278,11	4214921,92	476278,11	4214921,92	Картометрический метод	1,00	–
326	476257,53	4214954,59	476257,53	4214954,59	Картометрический метод	1,00	–
327	476249,89	4214955,79	476249,89	4214955,79	Картометрический метод	1,00	–
328	476150,76	4214969,98	476150,76	4214969,98	Картометрический метод	1,00	–
329	476049,82	4214971,94	476049,82	4214971,94	Картометрический метод	1,00	–
330	475950,64	4214978,38	475950,64	4214978,38	Картометрический метод	1,00	–
331	475850,89	4214988,98	475850,89	4214988,98	Картометрический метод	1,00	–
332	475750,55	4214993,30	475750,55	4214993,30	Картометрический метод	1,00	–
333	475651,29	4215000,18	475651,29	4215000,18	Картометрический метод	1,00	–
334	475551,17	4215008,77	475551,17	4215008,77	Картометрический метод	1,00	–
335	475451,40	4215013,82	475451,40	4215013,82	Картометрический метод	1,00	–
336	475351,52	4215018,69	475351,52	4215018,69	Картометрический метод	1,00	–
337	475251,75	4215024,02	475251,75	4215024,02	Картометрический метод	1,00	–
338	475152,01	4215032,62	475152,01	4215032,62	Картометрический метод	1,00	–
339	475052,15	4215035,23	475052,15	4215035,23	Картометрический метод	1,00	–
340	474952,08	4215038,83	474952,08	4215038,83	Картометрический метод	1,00	–
341	474851,82	4215044,87	474851,82	4215044,87	Картометрический метод	1,00	–
342	474751,80	4215045,86	474751,80	4215045,86	Картометрический метод	1,00	–
343	474700,14	4215052,77	474700,14	4215052,77	Картометрический метод	1,00	–
344	474654,38	4215061,51	474654,38	4215061,51	Картометрический метод	1,00	–

345	474642,39	4215063,55	474642,39	4215063,55	Картометрический метод	1,00	–
346	474556,92	4215078,09	474556,92	4215078,09	Картометрический метод	1,00	–
347	474457,47	4215093,36	474457,47	4215093,36	Картометрический метод	1,00	–
348	474360,22	4215115,38	474360,22	4215115,38	Картометрический метод	1,00	–
349	474265,46	4215146,86	474265,46	4215146,86	Картометрический метод	1,00	–
350	474169,09	4215173,19	474169,09	4215173,19	Картометрический метод	1,00	–
351	474071,02	4215195,19	474071,02	4215195,19	Картометрический метод	1,00	–
352	474058,75	4215209,29	474058,75	4215209,29	Картометрический метод	1,00	–
353	474053,44	4215211,12	474053,44	4215211,12	Картометрический метод	1,00	–
354	474062,38	4215218,39	474062,38	4215218,39	Картометрический метод	1,00	–
355	474090,48	4215241,26	474090,48	4215241,26	Картометрический метод	1,00	–
356	474097,73	4215247,10	474097,73	4215247,10	Картометрический метод	1,00	–
357	474242,95	4215303,53	474242,95	4215303,53	Картометрический метод	1,00	–
358	474326,23	4215343,81	474326,23	4215343,81	Картометрический метод	1,00	–
359	474447,18	4215415,19	474447,18	4215415,19	Картометрический метод	1,00	–
360	474534,33	4215467,51	474534,33	4215467,51	Картометрический метод	1,00	–
361	474543,29	4215474,76	474543,29	4215474,76	Картометрический метод	1,00	–
362	474544,00	4215473,93	474544,00	4215473,93	Картометрический метод	1,00	–
363	474654,90	4215567,58	474654,90	4215567,58	Картометрический метод	1,00	–
364	474789,91	4215676,89	474789,91	4215676,89	Картометрический метод	1,00	–
365	474842,67	4215722,07	474842,67	4215722,07	Картометрический метод	1,00	–
366	474855,53	4215733,07	474855,53	4215733,07	Картометрический метод	1,00	–
367	474920,54	4215798,06	474920,54	4215798,06	Картометрический метод	1,00	–
368	475047,83	4215925,71	475047,83	4215925,71	Картометрический метод	1,00	–
369	475048,14	4215926,02	475048,14	4215926,02	Картометрический метод	1,00	–
370	475105,84	4215983,89	475105,84	4215983,89	Картометрический метод	1,00	–
371	475342,66	4216225,16	475342,66	4216225,16	Картометрический метод	1,00	–
372	475409,90	4216293,66	475409,90	4216293,66	Картометрический метод	1,00	–
373	475499,05	4216382,37	475499,05	4216382,37	Картометрический метод	1,00	–
374	475630,24	4216515,91	475630,24	4216515,91	Картометрический метод	1,00	–
375	475641,27	4216528,39	475641,27	4216528,39	Картометрический метод	1,00	–
376	475722,96	4216622,27	475722,96	4216622,27	Картометрический метод	1,00	–
377	475795,10	4216703,32	475795,10	4216703,32	Картометрический метод	1,00	–
378	475820,16	4216727,99	475820,16	4216727,99	Картометрический метод	1,00	–
379	475840,99	4216732,83	475840,99	4216732,83	Картометрический метод	1,00	–
380	475865,91	4216733,18	475865,91	4216733,18	Картометрический метод	1,00	–

					кий метод		
381	475880,39	4216728,17	475880,39	4216728,17	Картометрический метод	1,00	–
382	475897,37	4216716,36	475897,37	4216716,36	Картометрический метод	1,00	–
383	475952,86	4216652,07	475952,86	4216652,07	Картометрический метод	1,00	–
384	475992,21	4216609,02	475992,21	4216609,02	Картометрический метод	1,00	–
385	476003,70	4216610,27	476003,70	4216610,27	Картометрический метод	1,00	–
386	476018,10	4216619,55	476018,10	4216619,55	Картометрический метод	1,00	–
387	476072,71	4216669,89	476072,71	4216669,89	Картометрический метод	1,00	–
388	476139,14	4216734,14	476139,14	4216734,14	Картометрический метод	1,00	–
389	476149,52	4216743,59	476149,52	4216743,59	Картометрический метод	1,00	–
390	476260,07	4216850,67	476260,07	4216850,67	Картометрический метод	1,00	–
391	476271,35	4216861,10	476271,35	4216861,10	Картометрический метод	1,00	–
392	476313,58	4216900,35	476313,58	4216900,35	Картометрический метод	1,00	–
393	476317,68	4216897,59	476317,68	4216897,59	Картометрический метод	1,00	–
394	476339,78	4216918,85	476339,78	4216918,85	Картометрический метод	1,00	–
395	476393,63	4216970,64	476393,63	4216970,64	Картометрический метод	1,00	–
396	476492,93	4217066,15	476492,93	4217066,15	Картометрический метод	1,00	–
397	476507,75	4217080,40	476507,75	4217080,40	Картометрический метод	1,00	–
398	476557,29	4217099,18	476557,29	4217099,18	Картометрический метод	1,00	–
399	476624,29	4217124,57	476624,29	4217124,57	Картометрический метод	1,00	–
400	476632,86	4217113,98	476632,86	4217113,98	Картометрический метод	1,00	–
401	476643,76	4217100,63	476643,76	4217100,63	Картометрический метод	1,00	–
402	476658,35	4217086,98	476658,35	4217086,98	Картометрический метод	1,00	–
403	476666,18	4217079,67	476666,18	4217079,67	Картометрический метод	1,00	–
404	476675,75	4217070,77	476675,75	4217070,77	Картометрический метод	1,00	–
405	476690,31	4217058,05	476690,31	4217058,05	Картометрический метод	1,00	–
406	476705,40	4217046,73	476705,40	4217046,73	Картометрический метод	1,00	–
407	476723,28	4217032,98	476723,28	4217032,98	Картометрический метод	1,00	–
408	476736,66	4217025,86	476736,66	4217025,86	Картометрический метод	1,00	–
409	476739,59	4217024,43	476739,59	4217024,43	Картометрический метод	1,00	–
410	476750,18	4217019,22	476750,18	4217019,22	Картометрический метод	1,00	–
411	476754,16	4217017,81	476754,16	4217017,81	Картометрический метод	1,00	–
412	476759,60	4217015,88	476759,60	4217015,88	Картометрический метод	1,00	–
413	476773,34	4217012,40	476773,34	4217012,40	Картометрический метод	1,00	–
414	476791,58	4217008,45	476791,58	4217008,45	Картометрический метод	1,00	–
415	476811,89	4217005,59	476811,89	4217005,59	Картометрический метод	1,00	–

416	476834,90	4217002,26	476834,90	4217002,26	Картометрический метод	1,00	–
417	476849,98	4216998,00	476849,98	4216998,00	Картометрический метод	1,00	–
418	476858,69	4216997,49	476858,69	4216997,49	Картометрический метод	1,00	–
419	476865,08	4217000,46	476865,08	4217000,46	Картометрический метод	1,00	–
420	476865,33	4217000,58	476865,33	4217000,58	Картометрический метод	1,00	–
421	476865,43	4217000,62	476865,43	4217000,62	Картометрический метод	1,00	–
422	476865,58	4217000,69	476865,58	4217000,69	Картометрический метод	1,00	–
423	476868,40	4217002,01	476868,40	4217002,01	Картометрический метод	1,00	–
424	476869,74	4217002,63	476869,74	4217002,63	Картометрический метод	1,00	–
425	476864,01	4217003,89	476864,01	4217003,89	Картометрический метод	1,00	–
426	476757,98	4217027,20	476757,98	4217027,20	Картометрический метод	1,00	–
427	476760,00	4217029,34	476760,00	4217029,34	Картометрический метод	1,00	–
428	476754,42	4217031,05	476754,42	4217031,05	Картометрический метод	1,00	–
429	476742,95	4217035,75	476742,95	4217035,75	Картометрический метод	1,00	–
430	476729,43	4217043,93	476729,43	4217043,93	Картометрический метод	1,00	–
431	476712,26	4217056,33	476712,26	4217056,33	Картометрический метод	1,00	–
432	476699,22	4217067,89	476699,22	4217067,89	Картометрический метод	1,00	–
433	476692,36	4217074,37	476692,36	4217074,37	Картометрический метод	1,00	–
434	476685,10	4217081,23	476685,10	4217081,23	Картометрический метод	1,00	–
435	476672,58	4217092,40	476672,58	4217092,40	Картометрический метод	1,00	–
436	476667,70	4217096,75	476667,70	4217096,75	Картометрический метод	1,00	–
437	476654,50	4217111,31	476654,50	4217111,31	Картометрический метод	1,00	–
438	476646,17	4217123,64	476646,17	4217123,64	Картометрический метод	1,00	–
439	476644,80	4217132,35	476644,80	4217132,35	Картометрический метод	1,00	–
440	476646,70	4217133,06	476646,70	4217133,06	Картометрический метод	1,00	–
441	476653,53	4217138,25	476653,53	4217138,25	Картометрический метод	1,00	–
442	476683,21	4217160,75	476683,21	4217160,75	Картометрический метод	1,00	–
443	476710,26	4217197,79	476710,26	4217197,79	Картометрический метод	1,00	–
444	476723,21	4217215,53	476723,21	4217215,53	Картометрический метод	1,00	–
445	476748,57	4217250,25	476748,57	4217250,25	Картометрический метод	1,00	–
446	476829,80	4217345,44	476829,80	4217345,44	Картометрический метод	1,00	–
447	476866,12	4217387,99	476866,12	4217387,99	Картометрический метод	1,00	–
448	476985,70	4217504,48	476985,70	4217504,48	Картометрический метод	1,00	–
449	477003,32	4217521,64	477003,32	4217521,64	Картометрический метод	1,00	–
450	477013,58	4217532,66	477013,58	4217532,66	Картометрический метод	1,00	–
451	477052,97	4217574,96	477052,97	4217574,96	Картометрический метод	1,00	–

					кий метод		
452	477067,25	4217590,28	477067,25	4217590,28	Картометрический метод	1,00	–
453	477221,08	4217363,23	477221,08	4217363,23	Картометрический метод	1,00	–
454	477241,89	4217318,38	477241,89	4217318,38	Картометрический метод	1,00	–
455	477303,25	4217193,58	477303,25	4217193,58	Картометрический метод	1,00	–
456	477357,38	4217083,32	477357,38	4217083,32	Картометрический метод	1,00	–
457	477357,49	4217083,25	477357,49	4217083,25	Картометрический метод	1,00	–
458	477361,11	4217086,81	477361,11	4217086,81	Картометрический метод	1,00	–
459	477231,80	4217353,70	477231,80	4217353,70	Картометрический метод	1,00	–
460	477146,95	4217527,75	477146,95	4217527,75	Картометрический метод	1,00	–
461	477095,57	4217633,37	477095,57	4217633,37	Картометрический метод	1,00	–
1	477095,05	4217634,43	477095,05	4217634,43	Картометрический метод	1,00	–
462	476188,44	4217256,60	476188,44	4217256,60	Картометрический метод	1,00	–
463	476169,19	4217195,57	476169,19	4217195,57	Картометрический метод	1,00	–
464	476153,88	4217167,32	476153,88	4217167,32	Картометрический метод	1,00	–
465	476087,60	4217069,83	476087,60	4217069,83	Картометрический метод	1,00	–
466	476033,07	4216978,19	476033,07	4216978,19	Картометрический метод	1,00	–
467	476001,27	4216924,22	476001,27	4216924,22	Картометрический метод	1,00	–
468	475996,01	4216916,80	475996,01	4216916,80	Картометрический метод	1,00	–
469	475942,71	4216841,68	475942,71	4216841,68	Картометрический метод	1,00	–
470	475918,91	4216801,10	475918,91	4216801,10	Картометрический метод	1,00	–
471	475870,71	4216747,19	475870,71	4216747,19	Картометрический метод	1,00	–
472	475874,23	4216745,03	475874,23	4216745,03	Картометрический метод	1,00	–
473	475885,19	4216738,35	475885,19	4216738,35	Картометрический метод	1,00	–
474	475909,67	4216711,95	475909,67	4216711,95	Картометрический метод	1,00	–
475	475928,09	4216691,69	475928,09	4216691,69	Картометрический метод	1,00	–
476	475957,67	4216659,16	475957,67	4216659,16	Картометрический метод	1,00	–
477	475963,43	4216649,07	475963,43	4216649,07	Картометрический метод	1,00	–
478	475997,51	4216620,19	475997,51	4216620,19	Картометрический метод	1,00	–
479	476001,70	4216624,60	476001,70	4216624,60	Картометрический метод	1,00	–
480	476017,65	4216641,39	476017,65	4216641,39	Картометрический метод	1,00	–
481	476037,77	4216662,58	476037,77	4216662,58	Картометрический метод	1,00	–
482	476402,17	4217013,49	476402,17	4217013,49	Картометрический метод	1,00	–
483	476448,35	4217057,96	476448,35	4217057,96	Картометрический метод	1,00	–
484	476451,19	4217060,70	476451,19	4217060,70	Картометрический метод	1,00	–
485	476493,92	4217101,85	476493,92	4217101,85	Картометрический метод	1,00	–

					кпй метод		
486	476558,43	4217126,26	476558,43	4217126,26	Картометричес кпй метод	1,00	–
487	476551,45	4217129,23	476551,45	4217129,23	Картометричес кпй метод	1,00	–
488	476453,59	4217148,90	476453,59	4217148,90	Картометричес кпй метод	1,00	–
489	476434,10	4217149,18	476434,10	4217149,18	Картометричес кпй метод	1,00	–
490	476391,15	4217162,87	476391,15	4217162,87	Картометричес кпй метод	1,00	–
491	476319,67	4217182,54	476319,67	4217182,54	Картометричес кпй метод	1,00	–
492	476249,98	4217203,45	476249,98	4217203,45	Картометричес кпй метод	1,00	–
462	476188,44	4217256,60	476188,44	4217256,60	Картометричес кпй метод	1,00	–
493	477433,20	4214746,13	477433,20	4214746,13	Картометричес кпй метод	1,00	–
494	477418,62	4214743,79	477418,62	4214743,79	Картометричес кпй метод	1,00	–
495	477342,80	4214684,18	477342,80	4214684,18	Картометричес кпй метод	1,00	–
496	477312,32	4214641,41	477312,32	4214641,41	Картометричес кпй метод	1,00	–
497	477295,15	4214625,09	477295,15	4214625,09	Картометричес кпй метод	1,00	–
498	477257,27	4214594,84	477257,27	4214594,84	Картометричес кпй метод	1,00	–
499	477194,90	4214529,94	477194,90	4214529,94	Картометричес кпй метод	1,00	–
500	477156,36	4214486,65	477156,36	4214486,65	Картометричес кпй метод	1,00	–
501	477145,19	4214473,66	477145,19	4214473,66	Картометричес кпй метод	1,00	–
502	477141,33	4214469,23	477141,33	4214469,23	Картометричес кпй метод	1,00	–
503	477150,47	4214455,55	477150,47	4214455,55	Картометричес кпй метод	1,00	–
504	477149,22	4214443,10	477149,22	4214443,10	Картометричес кпй метод	1,00	–
505	477141,90	4214437,11	477141,90	4214437,11	Картометричес кпй метод	1,00	–
506	477176,53	4214401,31	477176,53	4214401,31	Картометричес кпй метод	1,00	–
507	477181,51	4214406,25	477181,51	4214406,25	Картометричес кпй метод	1,00	–
508	477191,82	4214389,14	477191,82	4214389,14	Картометричес кпй метод	1,00	–
509	477191,61	4214387,36	477191,61	4214387,36	Картометричес кпй метод	1,00	–
510	477194,44	4214389,66	477194,44	4214389,66	Картометричес кпй метод	1,00	–
511	477194,58	4214389,61	477194,58	4214389,61	Картометричес кпй метод	1,00	–
512	477197,96	4214384,54	477197,96	4214384,54	Картометричес кпй метод	1,00	–
513	477243,28	4214316,75	477243,28	4214316,75	Картометричес кпй метод	1,00	–
514	477285,23	4214253,97	477285,23	4214253,97	Картометричес кпй метод	1,00	–
515	477293,70	4214259,29	477293,70	4214259,29	Картометричес кпй метод	1,00	–
516	477313,94	4214272,00	477313,94	4214272,00	Картометричес кпй метод	1,00	–
517	477320,33	4214276,01	477320,33	4214276,01	Картометричес кпй метод	1,00	–
518	477320,57	4214275,73	477320,57	4214275,73	Картометричес кпй метод	1,00	–
519	477322,73	4214277,52	477322,73	4214277,52	Картометричес	1,00	–

					кпй метод		
520	477323,62	4214278,08	477323,62	4214278,08	Картометричес кпй метод	1,00	–
521	477324,03	4214277,64	477324,03	4214277,64	Картометричес кпй метод	1,00	–
522	477327,63	4214280,59	477327,63	4214280,59	Картометричес кпй метод	1,00	–
523	477362,80	4214302,67	477362,80	4214302,67	Картометричес кпй метод	1,00	–
524	477425,37	4214340,38	477425,37	4214340,38	Картометричес кпй метод	1,00	–
525	477427,57	4214340,38	477427,57	4214340,38	Картометричес кпй метод	1,00	–
526	477427,57	4214342,58	477427,57	4214342,58	Картометричес кпй метод	1,00	–
527	477443,46	4214353,05	477443,46	4214353,05	Картометричес кпй метод	1,00	–
528	477442,11	4214354,55	477442,11	4214354,55	Картометричес кпй метод	1,00	–
529	477445,54	4214357,36	477445,54	4214357,36	Картометричес кпй метод	1,00	–
530	477512,61	4214411,51	477512,61	4214411,51	Картометричес кпй метод	1,00	–
531	477510,50	4214414,07	477510,50	4214414,07	Картометричес кпй метод	1,00	–
532	477523,61	4214425,37	477523,61	4214425,37	Картометричес кпй метод	1,00	–
533	477561,96	4214455,92	477561,96	4214455,92	Картометричес кпй метод	1,00	–
534	477550,59	4214471,75	477550,59	4214471,75	Картометричес кпй метод	1,00	–
535	477523,46	4214501,24	477523,46	4214501,24	Картометричес кпй метод	1,00	–
536	477512,74	4214491,41	477512,74	4214491,41	Картометричес кпй метод	1,00	–
537	477524,85	4214473,96	477524,85	4214473,96	Картометричес кпй метод	1,00	–
538	477499,60	4214453,20	477499,60	4214453,20	Картометричес кпй метод	1,00	–
539	477497,80	4214451,76	477497,80	4214451,76	Картометричес кпй метод	1,00	–
540	477471,47	4214481,95	477471,47	4214481,95	Картометричес кпй метод	1,00	–
541	477458,86	4214471,45	477458,86	4214471,45	Картометричес кпй метод	1,00	–
542	477448,44	4214462,66	477448,44	4214462,66	Картометричес кпй метод	1,00	–
543	477456,00	4214453,77	477456,00	4214453,77	Картометричес кпй метод	1,00	–
544	477458,59	4214451,17	477458,59	4214451,17	Картометричес кпй метод	1,00	–
545	477448,47	4214444,01	477448,47	4214444,01	Картометричес кпй метод	1,00	–
546	477432,57	4214431,53	477432,57	4214431,53	Картометричес кпй метод	1,00	–
547	477418,28	4214419,39	477418,28	4214419,39	Картометричес кпй метод	1,00	–
548	477407,32	4214432,80	477407,32	4214432,80	Картометричес кпй метод	1,00	–
549	477406,70	4214432,29	477406,70	4214432,29	Картометричес кпй метод	1,00	–
550	477392,72	4214449,05	477392,72	4214449,05	Картометричес кпй метод	1,00	–
551	477455,92	4214501,72	477455,92	4214501,72	Картометричес кпй метод	1,00	–
552	477470,95	4214482,62	477470,95	4214482,62	Картометричес кпй метод	1,00	–
553	477499,68	4214507,41	477499,68	4214507,41	Картометричес кпй метод	1,00	–
554	477499,69	4214507,41	477499,69	4214507,41	Картометричес кпй метод	1,00	–



555	477496,62	4214511,17	477496,62	4214511,17	Картометрический метод	1,00	–
556	477504,78	4214518,66	477504,78	4214518,66	Картометрический метод	1,00	–
557	477492,08	4214533,53	477492,08	4214533,53	Картометрический метод	1,00	–
558	477474,48	4214554,09	477474,48	4214554,09	Картометрический метод	1,00	–
559	477476,97	4214557,61	477476,97	4214557,61	Картометрический метод	1,00	–
560	477476,14	4214560,14	477476,14	4214560,14	Картометрический метод	1,00	–
561	477476,02	4214562,15	477476,02	4214562,15	Картометрический метод	1,00	–
562	477476,74	4214563,78	477476,74	4214563,78	Картометрический метод	1,00	–
563	477478,22	4214564,74	477478,22	4214564,74	Картометрический метод	1,00	–
564	477488,93	4214568,78	477488,93	4214568,78	Картометрический метод	1,00	–
565	477481,67	4214587,24	477481,67	4214587,24	Картометрический метод	1,00	–
566	477474,36	4214618,63	477474,36	4214618,63	Картометрический метод	1,00	–
567	477451,83	4214685,39	477451,83	4214685,39	Картометрический метод	1,00	–
568	477445,57	4214726,07	477445,57	4214726,07	Картометрический метод	1,00	–
493	477433,20	4214746,13	477433,20	4214746,13	Картометрический метод	1,00	–
569	479421,66	4214868,28	479421,66	4214868,28	Картометрический метод	1,00	–
570	479396,48	4214879,56	479396,48	4214879,56	Картометрический метод	1,00	–
571	479399,41	4214880,24	479399,41	4214880,24	Картометрический метод	1,00	–
572	479403,89	4214880,67	479403,89	4214880,67	Картометрический метод	1,00	–
573	479418,96	4214880,26	479418,96	4214880,26	Картометрический метод	1,00	–
574	479429,79	4214880,97	479429,79	4214880,97	Картометрический метод	1,00	–
575	479441,90	4214899,93	479441,90	4214899,93	Картометрический метод	1,00	–
576	479430,09	4214900,03	479430,09	4214900,03	Картометрический метод	1,00	–
577	479407,21	4214900,95	479407,21	4214900,95	Картометрический метод	1,00	–
578	479403,52	4214900,93	479403,52	4214900,93	Картометрический метод	1,00	–
579	479402,10	4214900,98	479402,10	4214900,98	Картометрический метод	1,00	–
580	479400,79	4214901,06	479400,79	4214901,06	Картометрический метод	1,00	–
581	479399,21	4214901,24	479399,21	4214901,24	Картометрический метод	1,00	–
582	479395,91	4214902,21	479395,91	4214902,21	Картометрический метод	1,00	–
583	479393,84	4214902,86	479393,84	4214902,86	Картометрический метод	1,00	–
584	479392,32	4214903,51	479392,32	4214903,51	Картометрический метод	1,00	–
585	479391,18	4214904,20	479391,18	4214904,20	Картометрический метод	1,00	–
586	479390,40	4214904,74	479390,40	4214904,74	Картометрический метод	1,00	–
587	479389,22	4214905,70	479389,22	4214905,70	Картометрический метод	1,00	–
588	479388,31	4214906,62	479388,31	4214906,62	Картометрический метод	1,00	–

589	479387,65	4214907,40	479387,65	4214907,40	Картометрический метод	1,00	–
590	479386,46	4214909,03	479386,46	4214909,03	Картометрический метод	1,00	–
591	479385,42	4214910,79	479385,42	4214910,79	Картометрический метод	1,00	–
592	479384,48	4214912,83	479384,48	4214912,83	Картометрический метод	1,00	–
593	479384,22	4214913,48	479384,22	4214913,48	Картометрический метод	1,00	–
594	479336,32	4214900,35	479336,32	4214900,35	Картометрический метод	1,00	–
595	479335,37	4214899,25	479335,37	4214899,25	Картометрический метод	1,00	–
596	479339,45	4214877,09	479339,45	4214877,09	Картометрический метод	1,00	–
597	479359,16	4214851,40	479359,16	4214851,40	Картометрический метод	1,00	–
598	479325,56	4214774,60	479325,56	4214774,60	Картометрический метод	1,00	–
599	479234,35	4214633,80	479234,35	4214633,80	Картометрический метод	1,00	–
600	479137,98	4214375,62	479137,98	4214375,62	Картометрический метод	1,00	–
601	479142,06	4214371,31	479142,06	4214371,31	Картометрический метод	1,00	–
602	479149,66	4214363,34	479149,66	4214363,34	Картометрический метод	1,00	–
603	479183,49	4214327,82	479183,49	4214327,82	Картометрический метод	1,00	–
604	479193,91	4214378,92	479193,91	4214378,92	Картометрический метод	1,00	–
605	479206,66	4214429,45	479206,66	4214429,45	Картометрический метод	1,00	–
606	479221,59	4214477,55	479221,59	4214477,55	Картометрический метод	1,00	–
607	479239,81	4214527,83	479239,81	4214527,83	Картометрический метод	1,00	–
608	479259,56	4214574,87	479259,56	4214574,87	Картометрический метод	1,00	–
609	479282,20	4214622,64	479282,20	4214622,64	Картометрический метод	1,00	–
610	479306,74	4214667,61	479306,74	4214667,61	Картометрический метод	1,00	–
611	479334,29	4214712,70	479334,29	4214712,70	Картометрический метод	1,00	–
612	479387,97	4214796,64	479387,97	4214796,64	Картометрический метод	1,00	–
613	479379,50	4214802,22	479379,50	4214802,22	Картометрический метод	1,00	–
614	479402,58	4214837,56	479402,58	4214837,56	Картометрический метод	1,00	–
615	479421,66	4214868,27	479421,66	4214868,27	Картометрический метод	1,00	–
569	479421,66	4214868,28	479421,66	4214868,28	Картометрический метод	1,00	–
616	477602,35	4214335,32	477602,35	4214335,32	Картометрический метод	1,00	–
617	477602,33	4214335,29	477602,33	4214335,29	Картометрический метод	1,00	–
618	477595,34	4214321,68	477595,34	4214321,68	Картометрический метод	1,00	–
619	477595,14	4214321,78	477595,14	4214321,78	Картометрический метод	1,00	–
620	477570,69	4214273,68	477570,69	4214273,68	Картометрический метод	1,00	–
621	477569,32	4214257,17	477569,32	4214257,17	Картометрический метод	1,00	–
622	477570,80	4214246,80	477570,80	4214246,80	Картометрический метод	1,00	–

623	477575,12	4214237,80	477575,12	4214237,80	Картометрический метод	1,00	–
624	477582,90	4214243,57	477582,90	4214243,57	Картометрический метод	1,00	–
625	477583,08	4214243,31	477583,08	4214243,31	Картометрический метод	1,00	–
626	477597,29	4214253,88	477597,29	4214253,88	Картометрический метод	1,00	–
627	477619,73	4214269,29	477619,73	4214269,29	Картометрический метод	1,00	–
628	477632,80	4214265,12	477632,80	4214265,12	Картометрический метод	1,00	–
629	477634,98	4214264,43	477634,98	4214264,43	Картометрический метод	1,00	–
630	477654,33	4214274,08	477654,33	4214274,08	Картометрический метод	1,00	–
631	477675,63	4214268,95	477675,63	4214268,95	Картометрический метод	1,00	–
632	477682,73	4214267,24	477682,73	4214267,24	Картометрический метод	1,00	–
633	477682,80	4214263,07	477682,80	4214263,07	Картометрический метод	1,00	–
634	477682,84	4214260,98	477682,84	4214260,98	Картометрический метод	1,00	–
635	477645,03	4214237,95	477645,03	4214237,95	Картометрический метод	1,00	–
636	477626,13	4214226,43	477626,13	4214226,43	Картометрический метод	1,00	–
637	477626,23	4214226,28	477626,23	4214226,28	Картометрический метод	1,00	–
638	477635,41	4214212,79	477635,41	4214212,79	Картометрический метод	1,00	–
639	477635,46	4214212,82	477635,46	4214212,82	Картометрический метод	1,00	–
640	477635,49	4214212,78	477635,49	4214212,78	Картометрический метод	1,00	–
641	477698,46	4214250,07	477698,46	4214250,07	Картометрический метод	1,00	–
642	477711,46	4214242,95	477711,46	4214242,95	Картометрический метод	1,00	–
643	477728,48	4214233,64	477728,48	4214233,64	Картометрический метод	1,00	–
644	477736,42	4214229,29	477736,42	4214229,29	Картометрический метод	1,00	–
645	477788,31	4214183,54	477788,31	4214183,54	Картометрический метод	1,00	–
646	477795,82	4214186,15	477795,82	4214186,15	Картометрический метод	1,00	–
647	477829,54	4214157,07	477829,54	4214157,07	Картометрический метод	1,00	–
648	477830,59	4214158,44	477830,59	4214158,44	Картометрический метод	1,00	–
649	477834,42	4214163,39	477834,42	4214163,39	Картометрический метод	1,00	–
650	477840,06	4214170,71	477840,06	4214170,71	Картометрический метод	1,00	–
651	477840,45	4214171,21	477840,45	4214171,21	Картометрический метод	1,00	–
652	477839,60	4214174,65	477839,60	4214174,65	Картометрический метод	1,00	–
653	477837,05	4214184,97	477837,05	4214184,97	Картометрический метод	1,00	–
654	477840,79	4214189,72	477840,79	4214189,72	Картометрический метод	1,00	–
655	477842,04	4214191,30	477842,04	4214191,30	Картометрический метод	1,00	–
656	477834,96	4214196,87	477834,96	4214196,87	Картометрический метод	1,00	–
657	477837,19	4214199,71	477837,19	4214199,71	Картометрический метод	1,00	–
658	477834,85	4214201,56	477834,85	4214201,56	Картометрический метод	1,00	–

					кпй метод		
659	477836,38	4214203,50	477836,38	4214203,50	Картометричес кпй метод	1,00	–
660	477830,84	4214207,85	477830,84	4214207,85	Картометричес кпй метод	1,00	–
661	477831,80	4214209,07	477831,80	4214209,07	Картометричес кпй метод	1,00	–
662	477827,80	4214212,22	477827,80	4214212,22	Картометричес кпй метод	1,00	–
663	477825,13	4214214,32	477825,13	4214214,32	Картометричес кпй метод	1,00	–
664	477820,42	4214208,33	477820,42	4214208,33	Картометричес кпй метод	1,00	–
665	477799,61	4214224,73	477799,61	4214224,73	Картометричес кпй метод	1,00	–
666	477750,20	4214265,50	477750,20	4214265,50	Картометричес кпй метод	1,00	–
667	477667,62	4214304,10	477667,62	4214304,10	Картометричес кпй метод	1,00	–
616	477602,35	4214335,32	477602,35	4214335,32	Картометричес кпй метод	1,00	–
668	477217,58	4214720,61	477217,58	4214720,61	Картометричес кпй метод	1,00	–
669	477214,05	4214719,23	477214,05	4214719,23	Картометричес кпй метод	1,00	–
670	477193,89	4214712,27	477193,89	4214712,27	Картометричес кпй метод	1,00	–
671	477182,28	4214709,09	477182,28	4214709,09	Картометричес кпй метод	1,00	–
672	477182,80	4214704,48	477182,80	4214704,48	Картометричес кпй метод	1,00	–
673	477180,91	4214702,18	477180,91	4214702,18	Картометричес кпй метод	1,00	–
674	477167,14	4214695,46	477167,14	4214695,46	Картометричес кпй метод	1,00	–
675	477129,05	4214689,63	477129,05	4214689,63	Картометричес кпй метод	1,00	–
676	477120,28	4214694,68	477120,28	4214694,68	Картометричес кпй метод	1,00	–
677	477112,65	4214693,52	477112,65	4214693,52	Картометричес кпй метод	1,00	–
678	477122,73	4214688,67	477122,73	4214688,67	Картометричес кпй метод	1,00	–
679	477120,92	4214688,39	477120,92	4214688,39	Картометричес кпй метод	1,00	–
680	477120,95	4214688,20	477120,95	4214688,20	Картометричес кпй метод	1,00	–
681	477109,93	4214686,35	477109,93	4214686,35	Картометричес кпй метод	1,00	–
682	477082,95	4214684,37	477082,95	4214684,37	Картометричес кпй метод	1,00	–
683	477054,87	4214684,13	477054,87	4214684,13	Картометричес кпй метод	1,00	–
684	477098,54	4214615,32	477098,54	4214615,32	Картометричес кпй метод	1,00	–
685	477110,32	4214597,69	477110,32	4214597,69	Картометричес кпй метод	1,00	–
686	477180,07	4214599,05	477180,07	4214599,05	Картометричес кпй метод	1,00	–
687	477241,42	4214661,35	477241,42	4214661,35	Картометричес кпй метод	1,00	–
688	477200,60	4214701,55	477200,60	4214701,55	Картометричес кпй метод	1,00	–
689	477197,14	4214704,96	477197,14	4214704,96	Картометричес кпй метод	1,00	–
690	477187,31	4214701,57	477187,31	4214701,57	Картометричес кпй метод	1,00	–
691	477215,05	4214717,69	477215,05	4214717,69	Картометричес кпй метод	1,00	–
668	477217,58	4214720,61	477217,58	4214720,61	Картометричес	1,00	–

					кий метод		
692	476767,19	4213948,19	476767,19	4213948,19	Картометрический метод	1,00	–
693	476761,86	4213946,40	476761,86	4213946,40	Картометрический метод	1,00	–
694	476748,64	4213936,59	476748,64	4213936,59	Картометрический метод	1,00	–
695	476752,66	4213927,37	476752,66	4213927,37	Картометрический метод	1,00	–
696	476750,13	4213922,51	476750,13	4213922,51	Картометрический метод	1,00	–
697	476696,34	4213906,53	476696,34	4213906,53	Картометрический метод	1,00	–
698	476654,09	4213900,23	476654,09	4213900,23	Картометрический метод	1,00	–
699	476598,46	4213900,62	476598,46	4213900,62	Картометрический метод	1,00	–
700	476327,17	4213937,68	476327,17	4213937,68	Картометрический метод	1,00	–
701	476324,77	4213919,03	476324,77	4213919,03	Картометрический метод	1,00	–
702	476597,25	4213882,65	476597,25	4213882,65	Картометрический метод	1,00	–
703	476660,72	4213882,22	476660,72	4213882,22	Картометрический метод	1,00	–
704	476700,64	4213888,40	476700,64	4213888,40	Картометрический метод	1,00	–
705	476725,43	4213894,76	476725,43	4213894,76	Картометрический метод	1,00	–
706	476762,09	4213907,38	476762,09	4213907,38	Картометрический метод	1,00	–
707	476767,73	4213904,78	476767,73	4213904,78	Картометрический метод	1,00	–
708	476778,52	4213890,08	476778,52	4213890,08	Картометрический метод	1,00	–
709	476791,77	4213896,76	476791,77	4213896,76	Картометрический метод	1,00	–
710	476788,54	4213909,03	476788,54	4213909,03	Картометрический метод	1,00	–
711	476788,21	4213913,79	476788,21	4213913,79	Картометрический метод	1,00	–
712	476791,23	4213917,52	476791,23	4213917,52	Картометрический метод	1,00	–
713	476813,36	4213932,02	476813,36	4213932,02	Картометрический метод	1,00	–
714	476786,63	4213940,58	476786,63	4213940,58	Картометрический метод	1,00	–
715	476782,42	4213942,26	476782,42	4213942,26	Картометрический метод	1,00	–
716	476780,15	4213943,12	476780,15	4213943,12	Картометрический метод	1,00	–
692	476767,19	4213948,19	476767,19	4213948,19	Картометрический метод	1,00	–
717	478361,32	4217573,95	478361,32	4217573,95	Картометрический метод	1,00	–
718	478318,91	4217485,05	478318,91	4217485,05	Картометрический метод	1,00	–
719	478293,41	4217431,61	478293,41	4217431,61	Картометрический метод	1,00	–
720	478284,25	4217436,66	478284,25	4217436,66	Картометрический метод	1,00	–
721	478243,80	4217357,87	478243,80	4217357,87	Картометрический метод	1,00	–
722	478254,06	4217350,77	478254,06	4217350,77	Картометрический метод	1,00	–
723	478278,28	4217338,72	478278,28	4217338,72	Картометрический метод	1,00	–
724	478287,32	4217347,40	478287,32	4217347,40	Картометрический метод	1,00	–

725	478306,77	4217380,19	478306,77	4217380,19	Картометрический метод	1,00	–
726	478396,22	4217559,17	478396,22	4217559,17	Картометрический метод	1,00	–
717	478361,32	4217573,95	478361,32	4217573,95	Картометрический метод	1,00	–
727	478258,37	4218239,68	478258,37	4218239,68	Картометрический метод	1,00	–
728	478235,06	4218225,79	478235,06	4218225,79	Картометрический метод	1,00	–
729	478199,70	4218167,27	478199,70	4218167,27	Картометрический метод	1,00	–
730	478255,48	4218140,28	478255,48	4218140,28	Картометрический метод	1,00	–
731	478277,93	4218129,01	478277,93	4218129,01	Картометрический метод	1,00	–
732	478291,79	4218122,06	478291,79	4218122,06	Картометрический метод	1,00	–
733	478290,34	4218131,77	478290,34	4218131,77	Картометрический метод	1,00	–
734	478286,63	4218156,75	478286,63	4218156,75	Картометрический метод	1,00	–
735	478297,30	4218157,40	478297,30	4218157,40	Картометрический метод	1,00	–
736	478291,28	4218209,80	478291,28	4218209,80	Картометрический метод	1,00	–
737	478294,37	4218216,66	478294,37	4218216,66	Картометрический метод	1,00	–
738	478276,07	4218237,04	478276,07	4218237,04	Картометрический метод	1,00	–
739	478261,13	4218239,26	478261,13	4218239,26	Картометрический метод	1,00	–
727	478258,37	4218239,68	478258,37	4218239,68	Картометрический метод	1,00	–
740	477932,08	4214349,06	477932,08	4214349,06	Картометрический метод	1,00	–
741	477932,07	4214349,06	477932,07	4214349,06	Картометрический метод	1,00	–
742	477927,57	4214346,69	477927,57	4214346,69	Картометрический метод	1,00	–
743	477925,93	4214345,82	477925,93	4214345,82	Картометрический метод	1,00	–
744	477919,80	4214340,72	477919,80	4214340,72	Картометрический метод	1,00	–
745	477849,00	4214309,68	477849,00	4214309,68	Картометрический метод	1,00	–
746	477816,25	4214294,79	477816,25	4214294,79	Картометрический метод	1,00	–
747	477812,66	4214286,55	477812,66	4214286,55	Картометрический метод	1,00	–
748	477812,02	4214285,08	477812,02	4214285,08	Картометрический метод	1,00	–
749	477808,56	4214277,24	477808,56	4214277,24	Картометрический метод	1,00	–
750	477826,63	4214270,22	477826,63	4214270,22	Картометрический метод	1,00	–
751	477870,68	4214256,15	477870,68	4214256,15	Картометрический метод	1,00	–
752	477942,43	4214285,51	477942,43	4214285,51	Картометрический метод	1,00	–
753	477940,88	4214288,84	477940,88	4214288,84	Картометрический метод	1,00	–
754	477940,86	4214288,89	477940,86	4214288,89	Картометрический метод	1,00	–
755	477938,97	4214293,05	477938,97	4214293,05	Картометрический метод	1,00	–
756	477931,39	4214309,72	477931,39	4214309,72	Картометрический метод	1,00	–
757	477935,68	4214311,63	477935,68	4214311,63	Картометрический метод	1,00	–

					кпй метод		
758	477948,44	4214317,28	477948,44	4214317,28	Картометричес кпй метод	1,00	–
740	477932,08	4214349,06	477932,08	4214349,06	Картометричес кпй метод	1,00	–
759	478734,02	4218054,88	478734,02	4218054,88	Картометричес кпй метод	1,00	–
760	478699,34	4218050,43	478699,34	4218050,43	Картометричес кпй метод	1,00	–
761	478708,35	4217981,83	478708,35	4217981,83	Картометричес кпй метод	1,00	–
762	478698,39	4217980,58	478698,39	4217980,58	Картометричес кпй метод	1,00	–
763	478706,08	4217921,07	478706,08	4217921,07	Картометричес кпй метод	1,00	–
764	478755,67	4217927,48	478755,67	4217927,48	Картометричес кпй метод	1,00	–
765	478747,99	4217986,99	478747,99	4217986,99	Картометричес кпй метод	1,00	–
766	478744,55	4218002,73	478744,55	4218002,73	Картометричес кпй метод	1,00	–
759	478734,02	4218054,88	478734,02	4218054,88	Картометричес кпй метод	1,00	–
767	477869,24	4215728,88	477869,24	4215728,88	Картометричес кпй метод	1,00	–
768	477854,20	4215728,85	477854,20	4215728,85	Картометричес кпй метод	1,00	–
769	477848,32	4215705,50	477848,32	4215705,50	Картометричес кпй метод	1,00	–
770	477837,88	4215664,82	477837,88	4215664,82	Картометричес кпй метод	1,00	–
771	477835,17	4215655,85	477835,17	4215655,85	Картометричес кпй метод	1,00	–
772	477835,31	4215655,85	477835,31	4215655,85	Картометричес кпй метод	1,00	–
773	477887,82	4215655,99	477887,82	4215655,99	Картометричес кпй метод	1,00	–
774	477918,34	4215656,42	477918,34	4215656,42	Картометричес кпй метод	1,00	–
775	477917,69	4215691,73	477917,69	4215691,73	Картометричес кпй метод	1,00	–
776	477869,60	4215690,93	477869,60	4215690,93	Картометричес кпй метод	1,00	–
767	477869,24	4215728,88	477869,24	4215728,88	Картометричес кпй метод	1,00	–
777	478370,01	4215494,77	478370,01	4215494,77	Картометричес кпй метод	1,00	–
778	478365,22	4215492,71	478365,22	4215492,71	Картометричес кпй метод	1,00	–
779	478357,60	4215485,26	478357,60	4215485,26	Картометричес кпй метод	1,00	–
780	478352,68	4215480,08	478352,68	4215480,08	Картометричес кпй метод	1,00	–
781	478387,97	4215445,47	478387,97	4215445,47	Картометричес кпй метод	1,00	–
782	478385,44	4215440,13	478385,44	4215440,13	Картометричес кпй метод	1,00	–
783	478351,46	4215406,47	478351,46	4215406,47	Картометричес кпй метод	1,00	–
784	478354,90	4215402,46	478354,90	4215402,46	Картометричес кпй метод	1,00	–
785	478372,74	4215414,33	478372,74	4215414,33	Картометричес кпй метод	1,00	–
786	478382,45	4215421,90	478382,45	4215421,90	Картометричес кпй метод	1,00	–
787	478402,39	4215442,36	478402,39	4215442,36	Картометричес кпй метод	1,00	–
788	478403,15	4215461,45	478403,15	4215461,45	Картометричес	1,00	–

777	478370,01	4215494,77	478370,01	4215494,77	картометрический метод	1,00	–
789	477872,13	4214176,10	477872,13	4214176,10	картометрический метод	1,00	–
790	477836,36	4214161,80	477836,36	4214161,80	картометрический метод	1,00	–
791	477843,14	4214144,56	477843,14	4214144,56	картометрический метод	1,00	–
792	477879,50	4214159,07	477879,50	4214159,07	картометрический метод	1,00	–
793	477878,75	4214160,96	477878,75	4214160,96	картометрический метод	1,00	–
794	477878,30	4214162,08	477878,30	4214162,08	картометрический метод	1,00	–
795	477875,61	4214168,85	477875,61	4214168,85	картометрический метод	1,00	–
796	477873,25	4214173,24	477873,25	4214173,24	картометрический метод	1,00	–
797	477873,09	4214173,66	477873,09	4214173,66	картометрический метод	1,00	–
798	477872,85	4214174,27	477872,85	4214174,27	картометрический метод	1,00	–
789	477872,13	4214176,10	477872,13	4214176,10	картометрический метод	1,00	–

**3. Сведения о характерных точках части (частей) границы объекта**

Обозначение характерных точек границ	Существующие координаты, м		Измененные (уточненные) координаты, м		Метод определения координат характерной точки	Средняя квадратическая погрешность положения характерной точки (Mt), м	Описание обозначения точки на местности (при наличии)
	X	Y	X	Y			
1	2	3	4	5	6	7	8
<b>Часть № –</b>							
–	–	–	–	–	–	–	–



































763	764	Граница проходит в северо-восточном направлении
764	765	Граница проходит в юго-восточном направлении
765	766	Граница проходит в юго-восточном направлении
766	759	Граница проходит в юго-восточном направлении
767	768	Граница проходит в юго-западном направлении
768	769	Граница проходит в юго-западном направлении
769	770	Граница проходит в юго-западном направлении
770	771	Граница проходит в юго-западном направлении
771	772	Граница проходит в северном направлении
772	773	Граница проходит в северо-восточном направлении
773	774	Граница проходит в северо-восточном направлении
774	775	Граница проходит в юго-восточном направлении
775	776	Граница проходит в юго-западном направлении
776	767	Граница проходит в юго-восточном направлении
777	778	Граница проходит в юго-западном направлении
778	779	Граница проходит в юго-западном направлении
779	780	Граница проходит в юго-западном направлении
780	781	Граница проходит в северо-западном направлении
781	782	Граница проходит в юго-западном направлении
782	783	Граница проходит в юго-западном направлении
783	784	Граница проходит в северо-западном направлении
784	785	Граница проходит в северо-восточном направлении
785	786	Граница проходит в северо-восточном направлении
786	787	Граница проходит в северо-восточном направлении
787	788	Граница проходит в северо-восточном направлении
788	777	Граница проходит в юго-восточном направлении
789	790	Граница проходит в юго-западном направлении
790	791	Граница проходит в северо-западном направлении
791	792	Граница проходит в северо-восточном направлении
792	793	Граница проходит в юго-восточном направлении
793	794	Граница проходит в юго-восточном направлении
794	795	Граница проходит в юго-восточном направлении
795	796	Граница проходит в юго-восточном направлении
796	797	Граница проходит в юго-восточном направлении
797	798	Граница проходит в юго-восточном направлении
798	789	Граница проходит в юго-восточном направлении



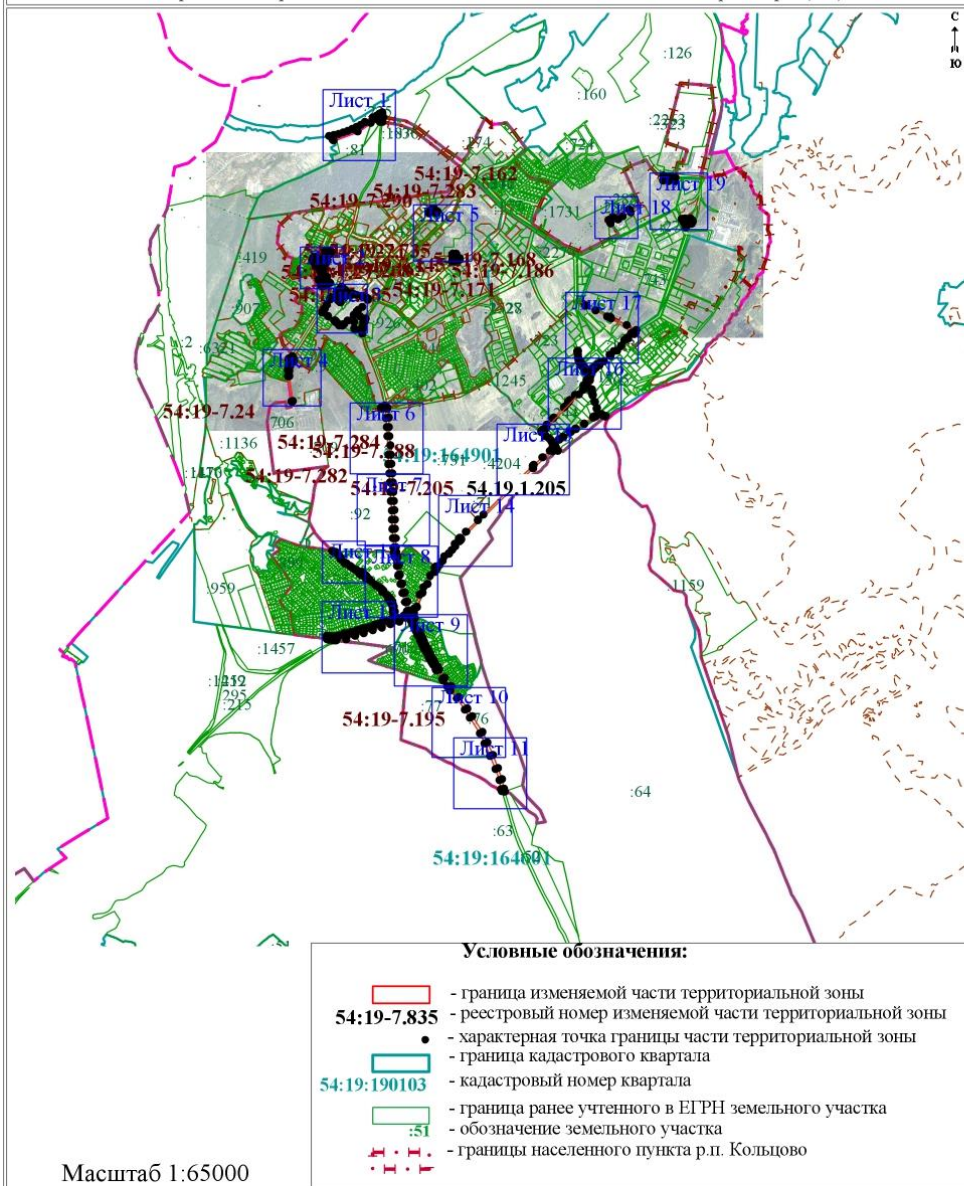
**ОПИСАНИЕ МЕСТОПОЛОЖЕНИЯ ГРАНИЦ  
часть зоны объектов автомобильного транспорта (ТА)**

(наименование объекта)

Раздел 4

**План границ объекта**

Обзорная схема границ объекта: часть зоны объектов автомобильного транспорта (ТА)



Подпись \_\_\_\_\_

Дата

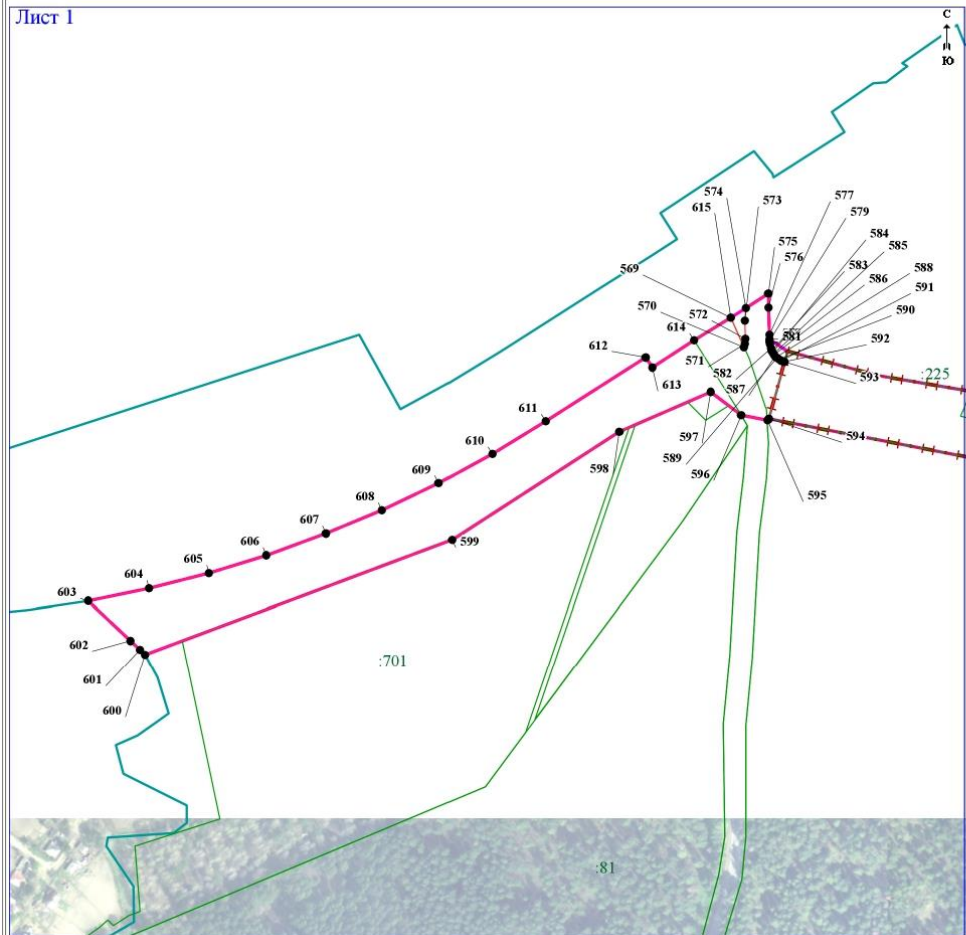
Место для оттиска печати (при наличии) лица, составившего описание местоположения границ объекта

**ОПИСАНИЕ МЕСТОПОЛОЖЕНИЯ ГРАНИЦ**  
**часть зоны объектов автомобильного транспорта (ТА)**  
(наименование объекта)

Раздел 4

План границ объекта

Лист 1



Масштаб 1:5 000

Подпись \_\_\_\_\_

Дата

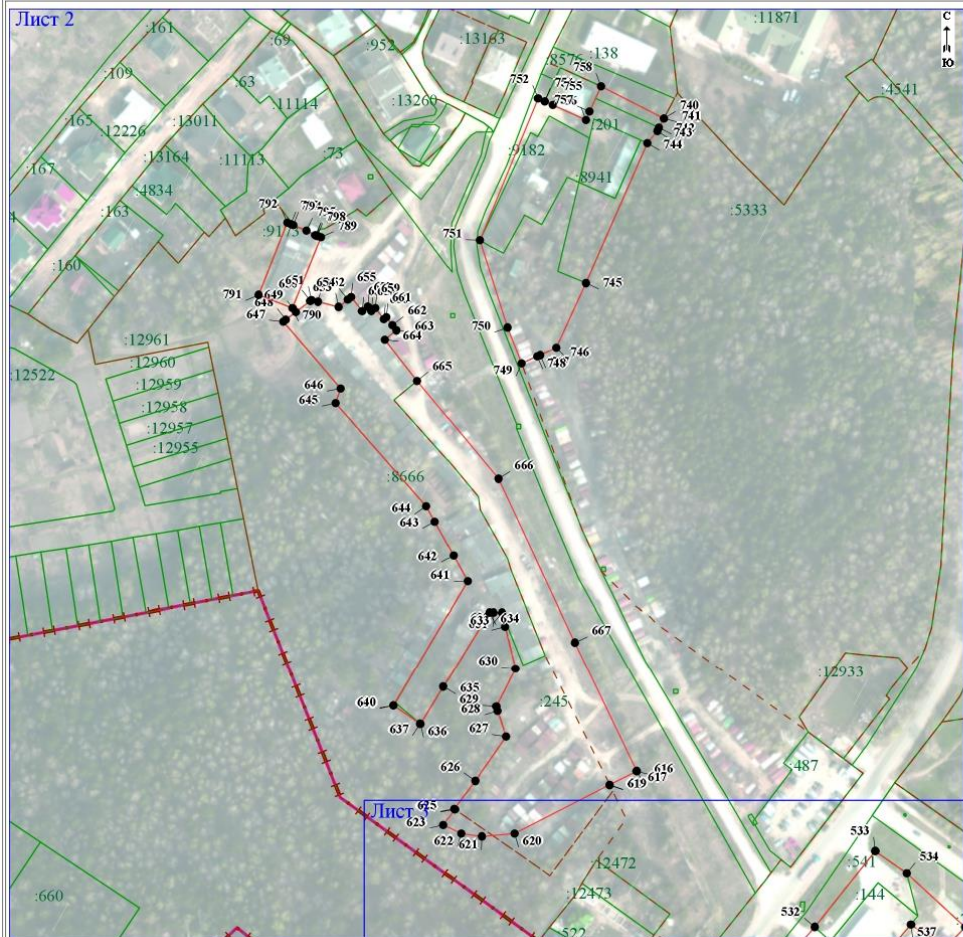
Место для оттиска печати (при наличии) лица, составившего описание местоположения границ объекта

**ОПИСАНИЕ МЕСТОПОЛОЖЕНИЯ ГРАНИЦ**  
**часть зоны объектов автомобильного транспорта (ТА)**

(наименование объекта)

Раздел 4

**План границ объекта**



Масштаб 1:3 000

Подпись \_\_\_\_\_

Дата

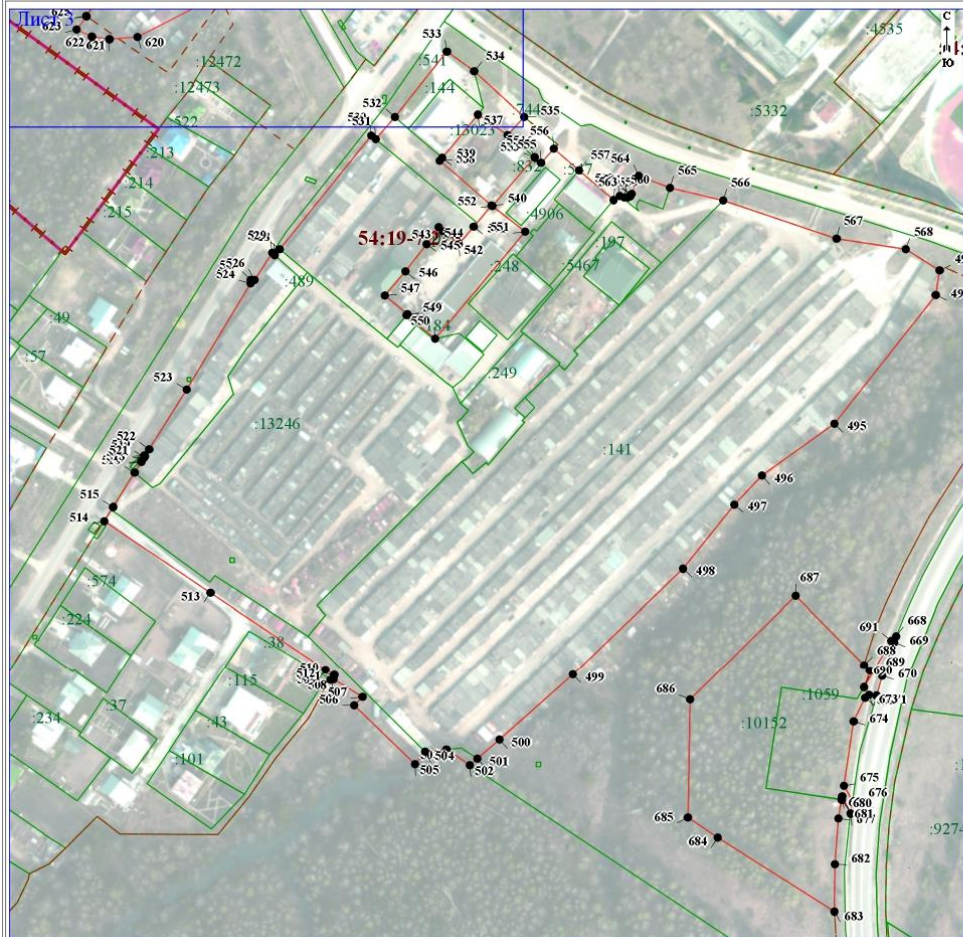
Место для оттиска печати (при наличии) лица, составившего описание местоположения границ объекта

**ОПИСАНИЕ МЕСТОПОЛОЖЕНИЯ ГРАНИЦ**  
**часть зоны объектов автомобильного транспорта (ТА)**

(наименование объекта)

Раздел 4

**План границ объекта**



Масштаб 1:3 500

Подпись \_\_\_\_\_

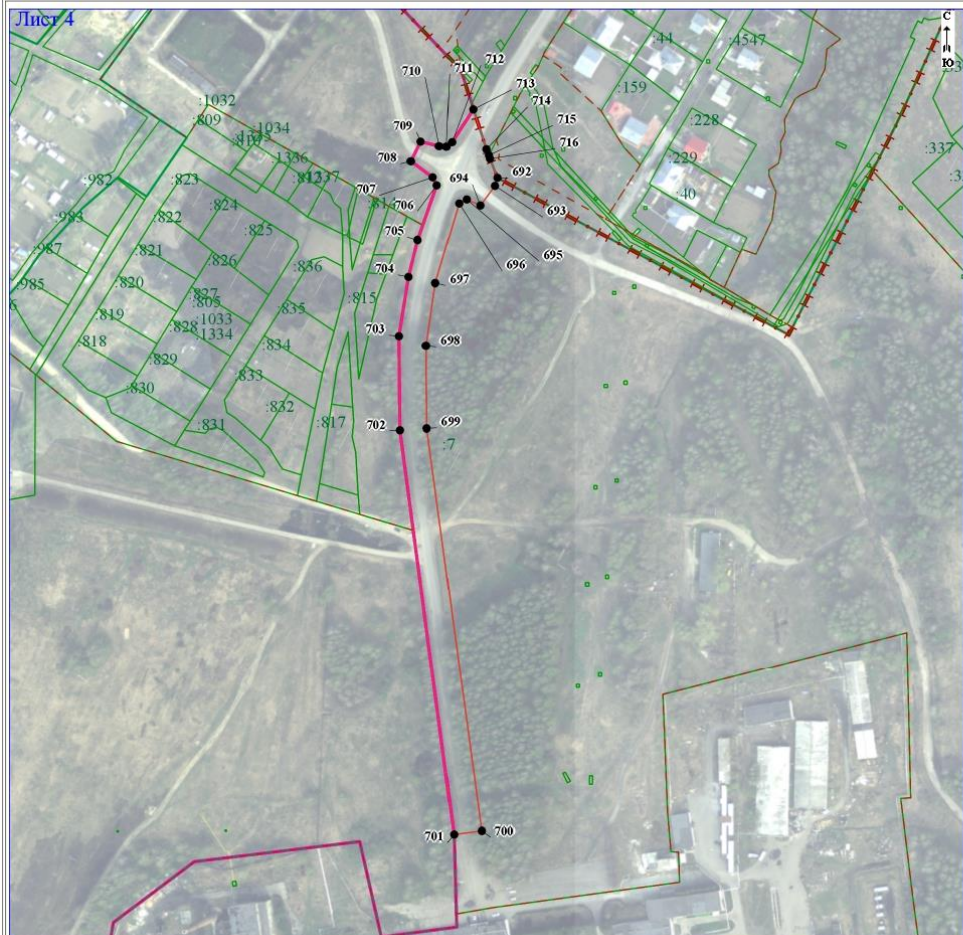
Дата

Место для оттиска печати (при наличии) лица, составившего описание местоположения границ объекта

**ОПИСАНИЕ МЕСТОПОЛОЖЕНИЯ ГРАНИЦ**  
**часть зоны объектов автомобильного транспорта (ТА)**  
(наименование объекта)

Раздел 4

План границ объекта



Масштаб 1:4 000

Подпись \_\_\_\_\_

Дата

Место для оттиска печати (при наличии) лица, составившего описание местоположения границ объекта

**ОПИСАНИЕ МЕСТОПОЛОЖЕНИЯ ГРАНИЦ**  
**часть зоны объектов автомобильного транспорта (ТА)**  
(наименование объекта)

Раздел 4

План границ объекта



Масштаб 1:4 000

Подпись \_\_\_\_\_

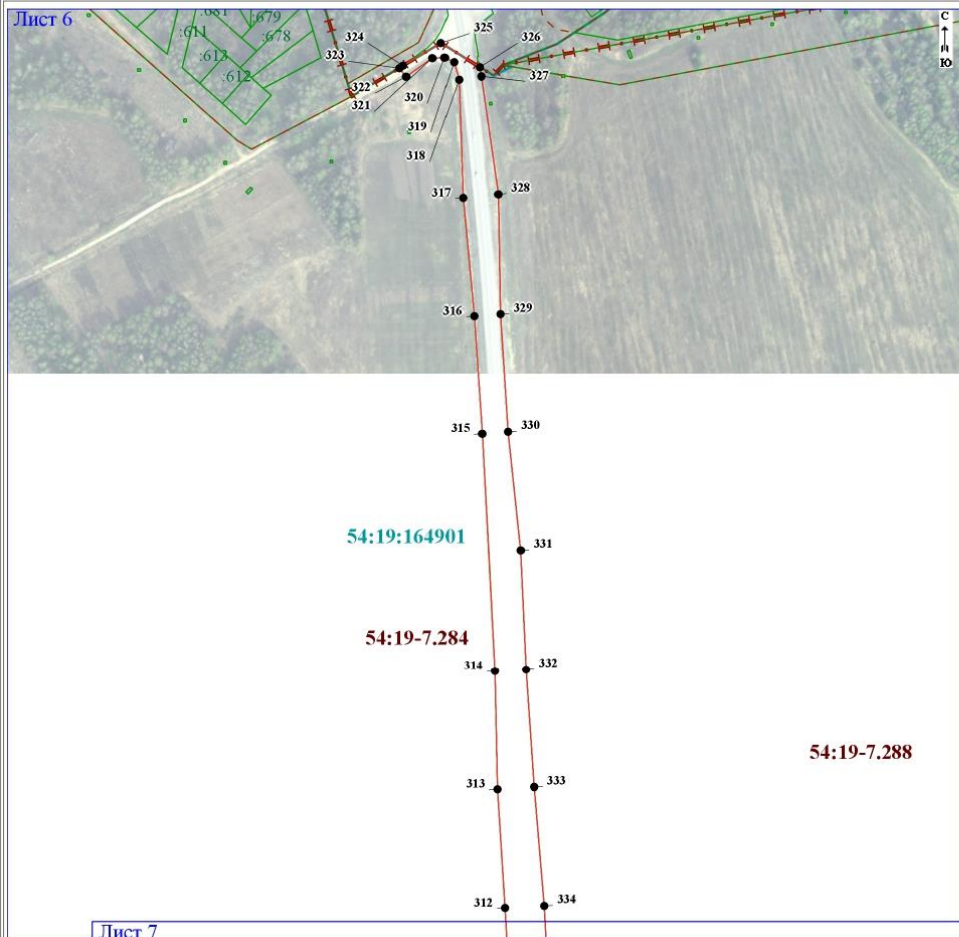
Дата

Место для оттиска печати (при наличии) лица, составившего описание местоположения границ объекта

**ОПИСАНИЕ МЕСТОПОЛОЖЕНИЯ ГРАНИЦ**  
**часть зоны объектов автомобильного транспорта (ТА)**  
(наименование объекта)

Раздел 4

План границ объекта



Подпись \_\_\_\_\_

Дата

Место для оттиска печати (при наличии) лица, составившего описание местоположения границ объекта

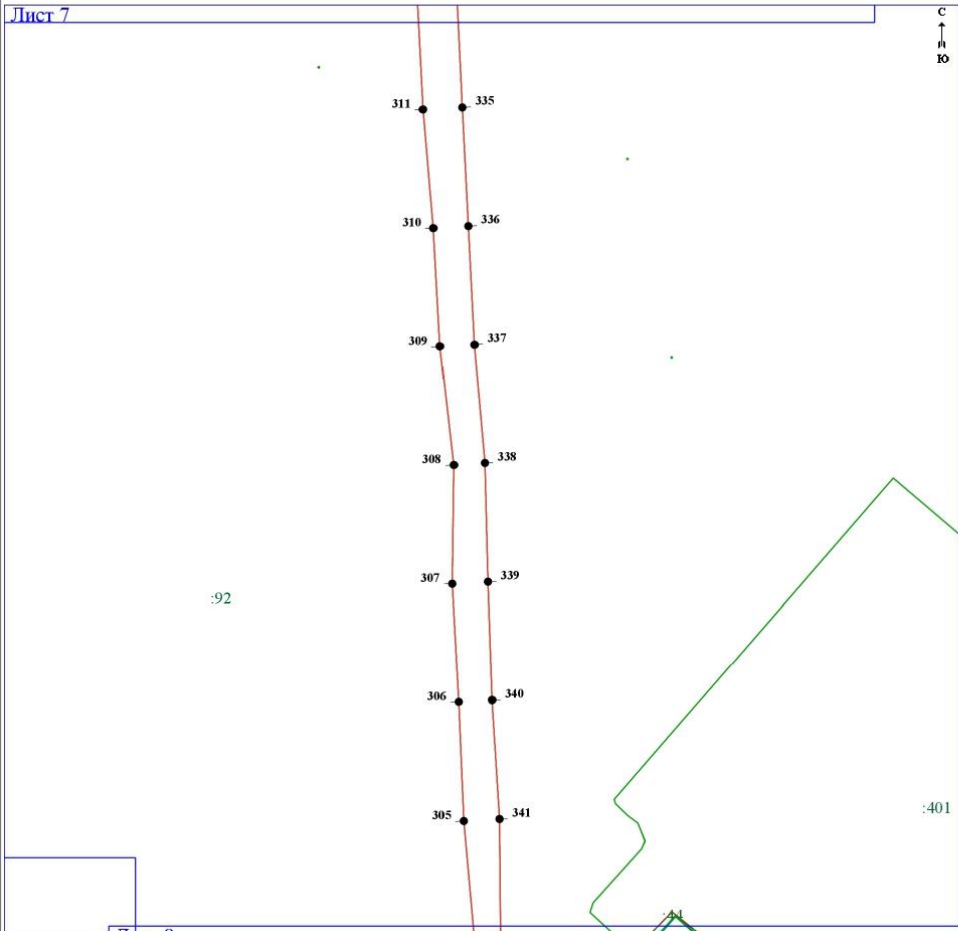
**ОПИСАНИЕ МЕСТОПОЛОЖЕНИЯ ГРАНИЦ**  
**часть зоны объектов автомобильного транспорта (ТА)**  
(наименование объекта)

Раздел 4

План границ объекта

Лист 7

С  
↑  
П  
↓  
Ю



Масштаб 1:5 000

Подпись \_\_\_\_\_

Дата

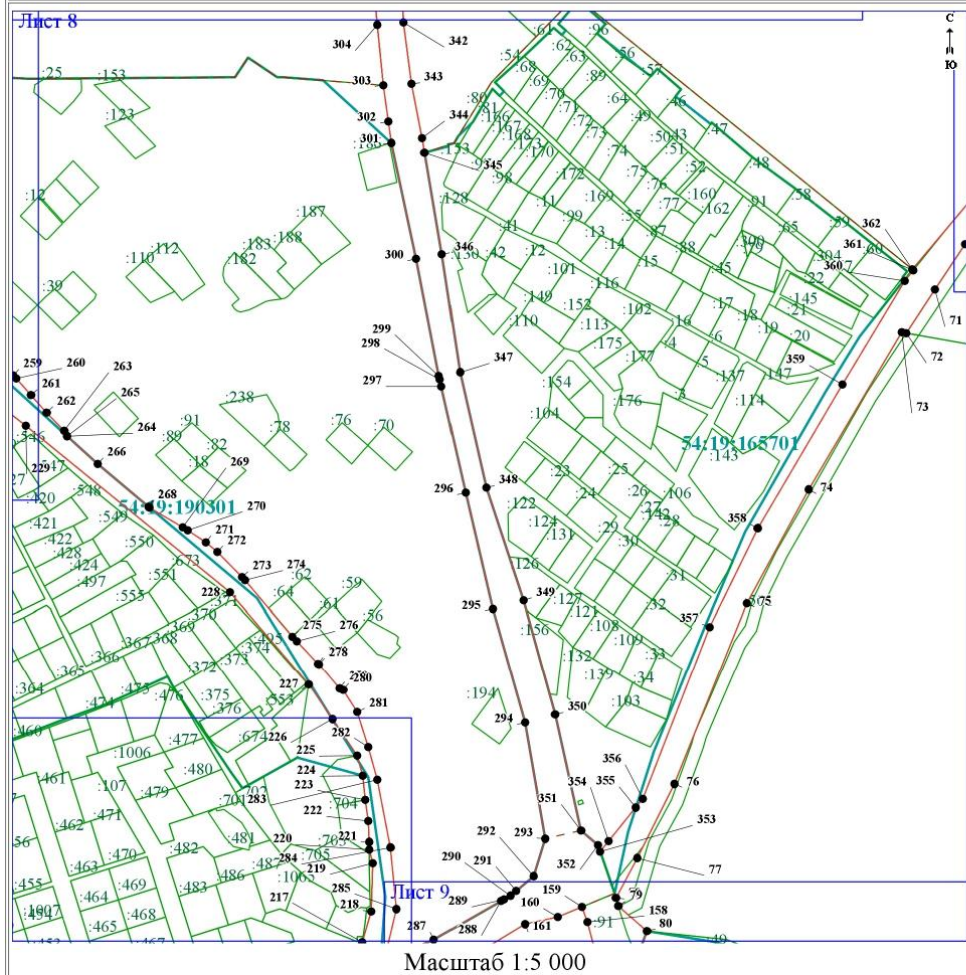
Место для оттиска печати (при наличии) лица, составившего описание местоположения границ объекта



**ОПИСАНИЕ МЕСТОПОЛОЖЕНИЯ ГРАНИЦ**  
**часть зоны объектов автомобильного транспорта (ТА)**  
(наименование объекта)

Раздел 4

**План границ объекта**



Подпись \_\_\_\_\_

Дата

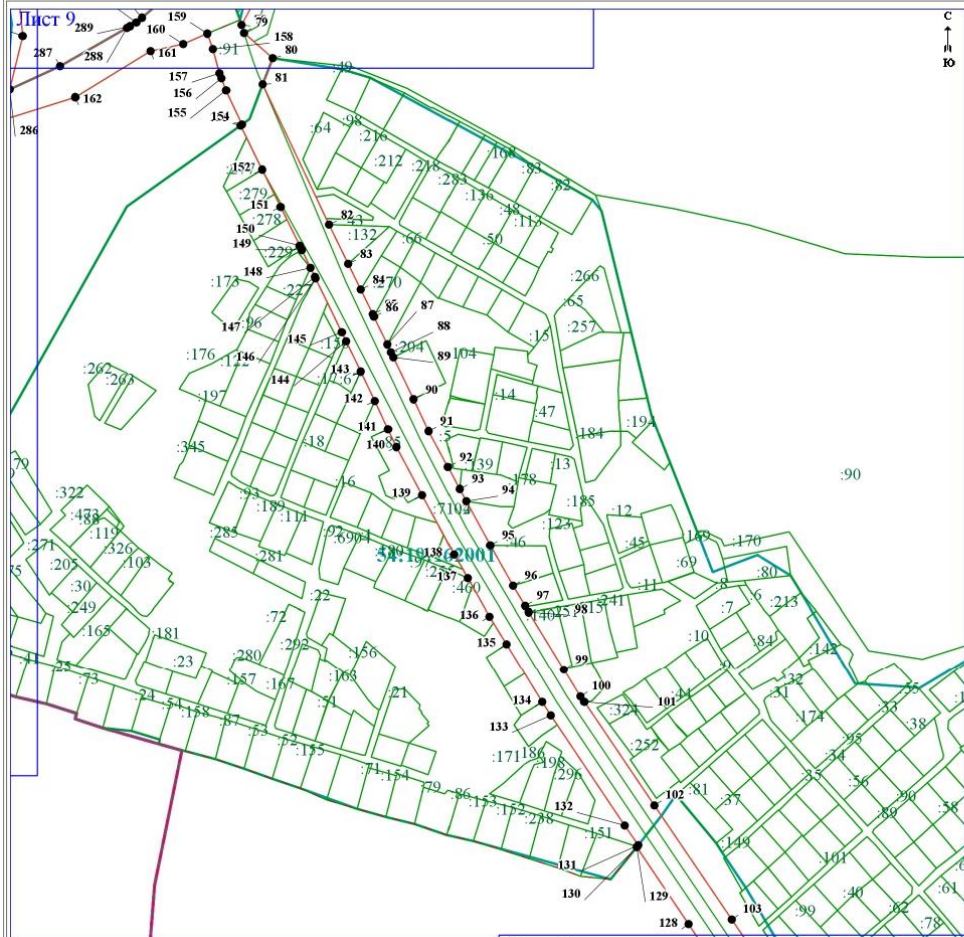
Место для оттиска печати (при наличии) лица, составившего описание местоположения границ объекта

**ОПИСАНИЕ МЕСТОПОЛОЖЕНИЯ ГРАНИЦ**  
**часть зоны объектов автомобильного транспорта (ТА)**

(наименование объекта)

Раздел 4

**План границ объекта**



Масштаб 1:5 000

Подпись \_\_\_\_\_

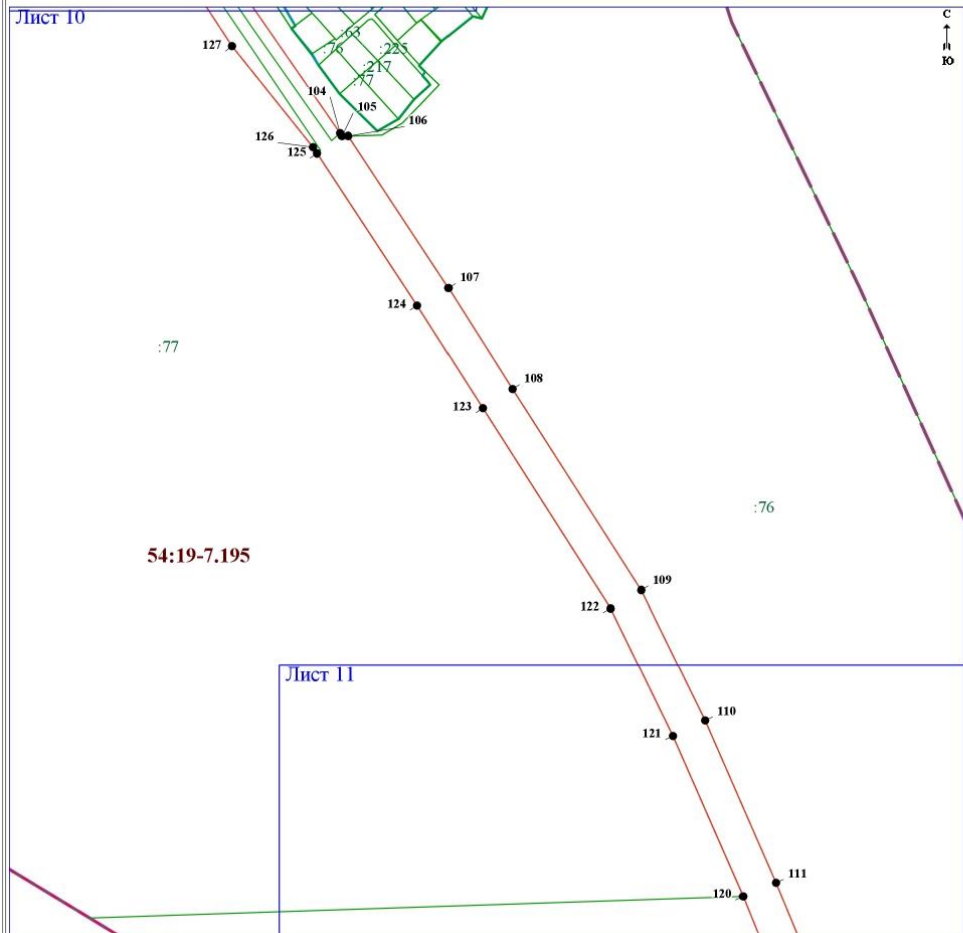
Дата

Место для оттиска печати (при наличии) лица, составившего описание местоположения границ объекта

**ОПИСАНИЕ МЕСТОПОЛОЖЕНИЯ ГРАНИЦ**  
**часть зоны объектов автомобильного транспорта (ТА)**  
(наименование объекта)

Раздел 4

План границ объекта



Масштаб 1:5 000

Подпись \_\_\_\_\_

Дата

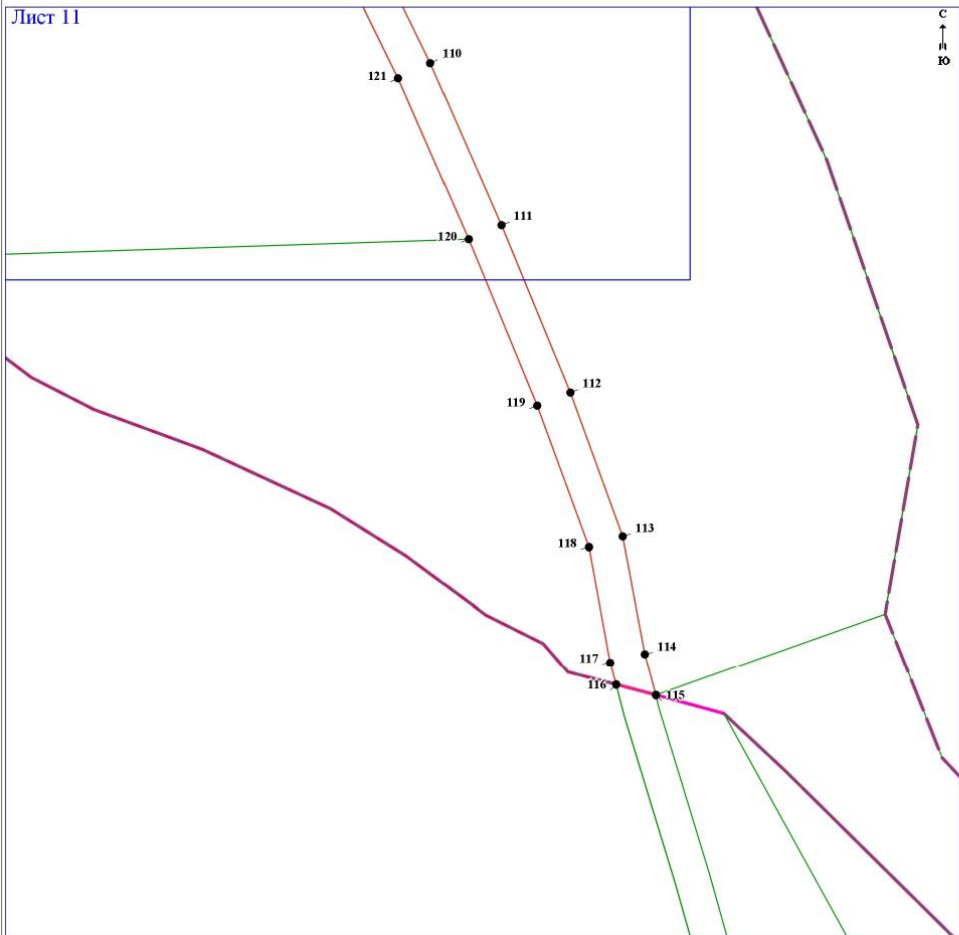
Место для оттиска печати (при наличии) лица, составившего описание местоположения границ объекта

**ОПИСАНИЕ МЕСТОПОЛОЖЕНИЯ ГРАНИЦ**  
**часть зоны объектов автомобильного транспорта (ТА)**  
(наименование объекта)

Раздел 4

План границ объекта

Лист 11



С  
↑  
П  
Ю

Масштаб 1:5 000

Подпись \_\_\_\_\_

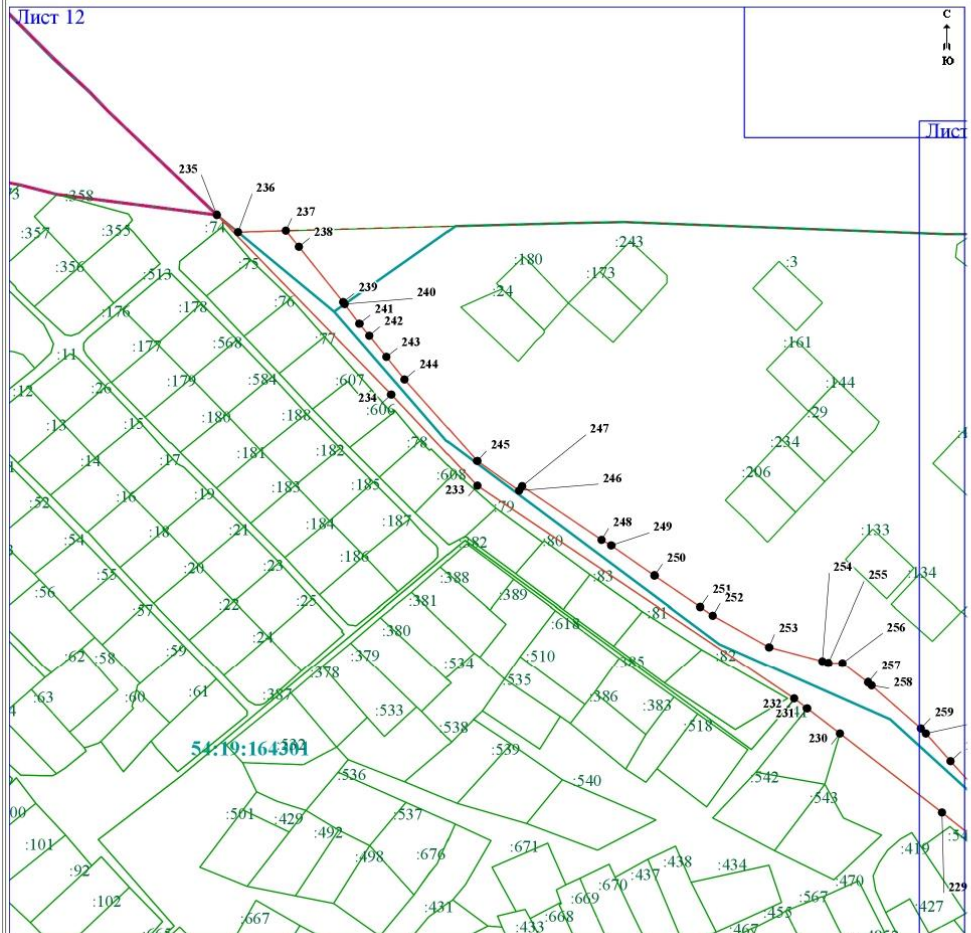
Дата

Место для оттиска печати (при наличии) лица, составившего описание местоположения границ объекта

**ОПИСАНИЕ МЕСТОПОЛОЖЕНИЯ ГРАНИЦ**  
**часть зоны объектов автомобильного транспорта (ТА)**  
(наименование объекта)

Раздел 4

План границ объекта



Масштаб 1:3 000

Подпись \_\_\_\_\_

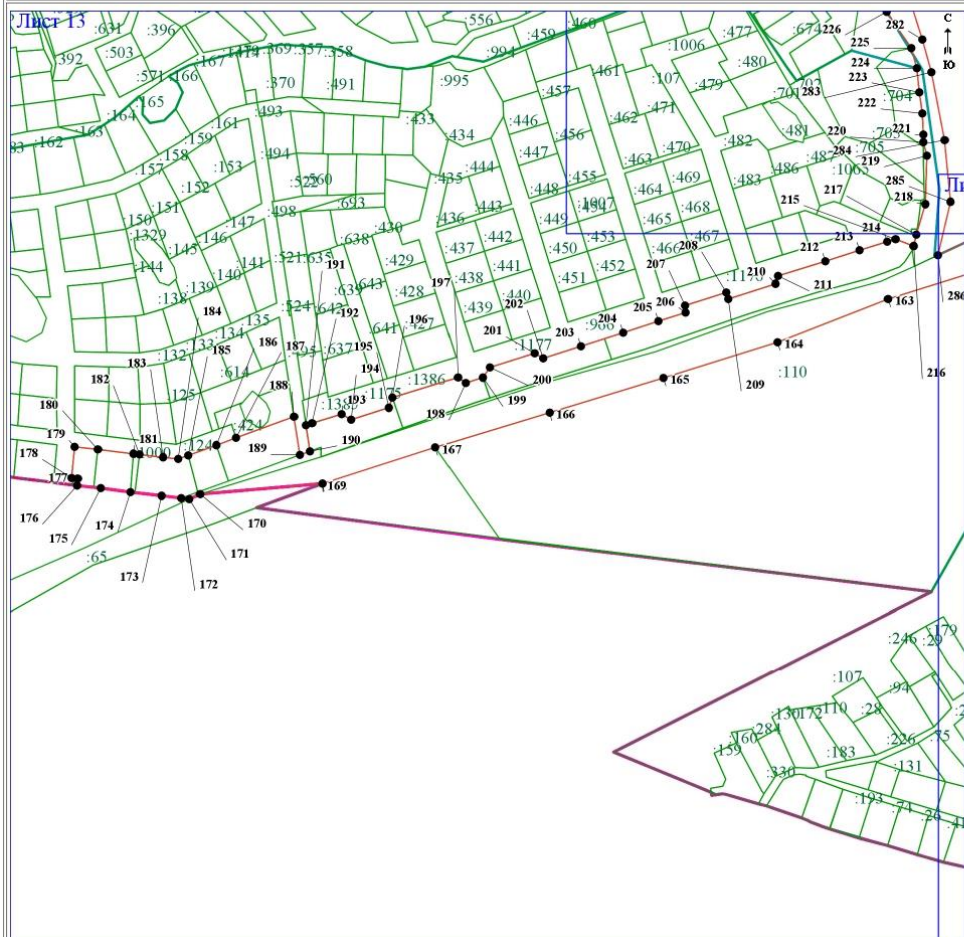
Дата

Место для оттиска печати (при наличии) лица, составившего описание местоположения границ объекта

**ОПИСАНИЕ МЕСТОПОЛОЖЕНИЯ ГРАНИЦ**  
**часть зоны объектов автомобильного транспорта (ТА)**  
(наименование объекта)

Раздел 4

**План границ объекта**



Масштаб 1:5 000

Подпись \_\_\_\_\_

Дата

Место для оттиска печати (при наличии) лица, составившего описание местоположения границ объекта

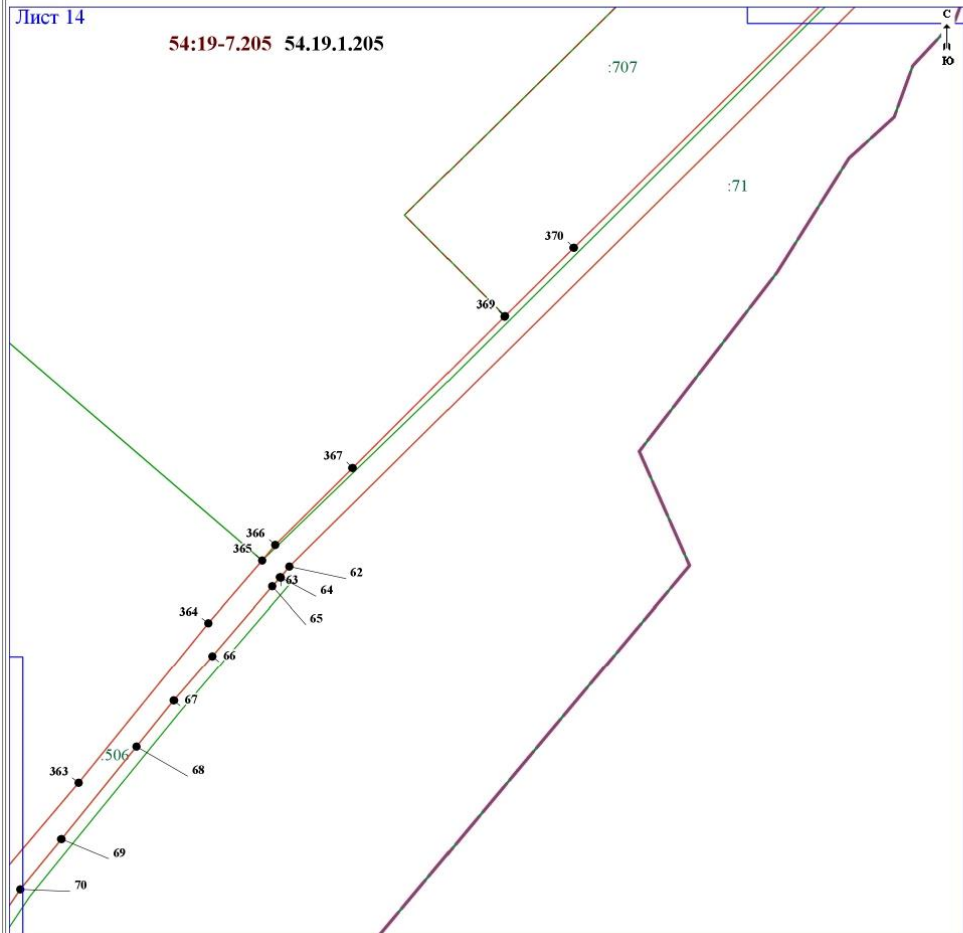
**ОПИСАНИЕ МЕСТОПОЛОЖЕНИЯ ГРАНИЦ**  
**часть зоны объектов автомобильного транспорта (ТА)**  
(наименование объекта)

Раздел 4

План границ объекта

Лист 14

54:19-7.205 54.19.1.205



Масштаб 1:5 000

Подпись \_\_\_\_\_

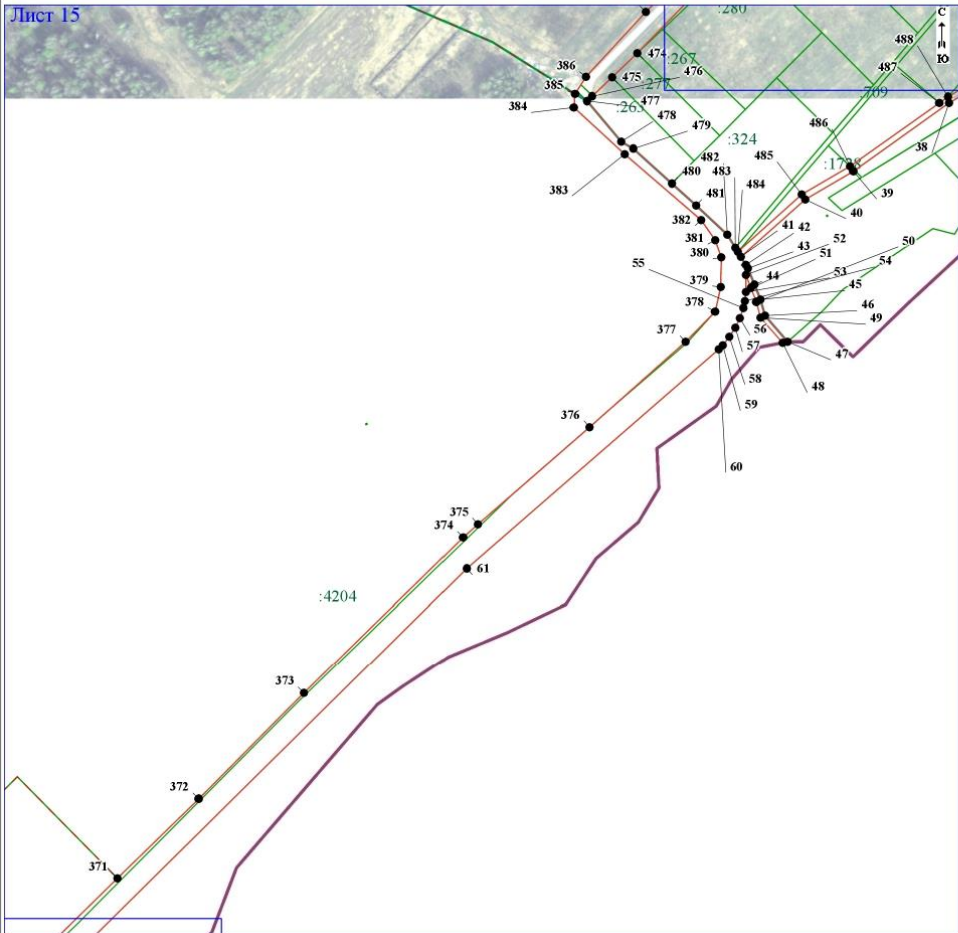
Дата

Место для оттиска печати (при наличии) лица, составившего описание местоположения границ объекта

**ОПИСАНИЕ МЕСТОПОЛОЖЕНИЯ ГРАНИЦ**  
**часть зоны объектов автомобильного транспорта (ТА)**  
(наименование объекта)

Раздел 4

План границ объекта



Масштаб 1:5 000

Подпись \_\_\_\_\_

Дата

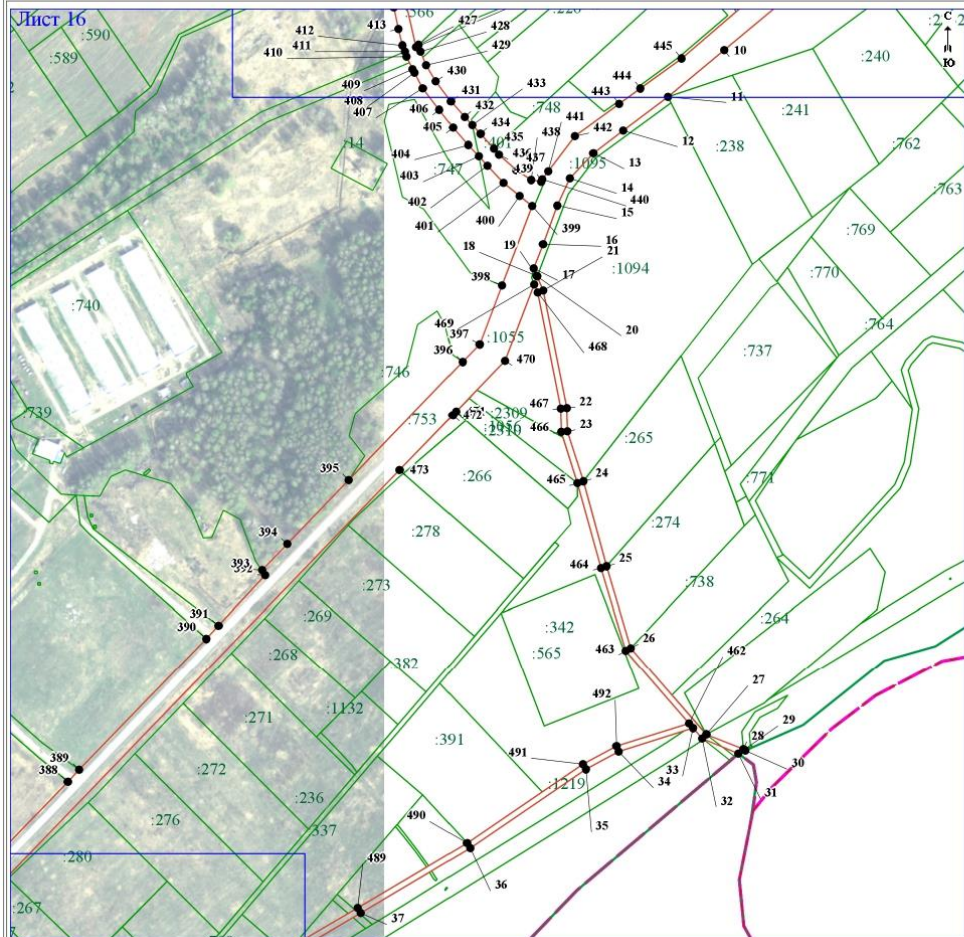
Место для оттиска печати (при наличии) лица, составившего описание местоположения границ объекта



**ОПИСАНИЕ МЕСТОПОЛОЖЕНИЯ ГРАНИЦ**  
**часть зоны объектов автомобильного транспорта (ТА)**  
(наименование объекта)

Раздел 4

План границ объекта



Подпись \_\_\_\_\_

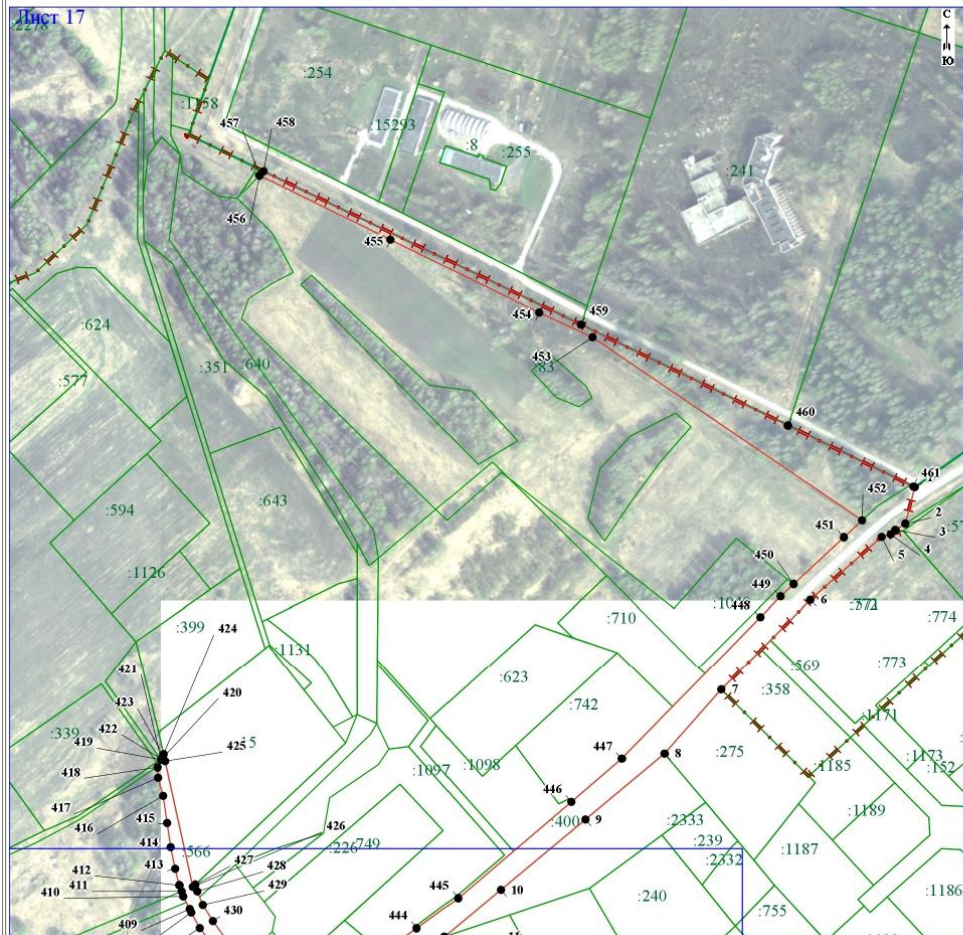
Дата

Место для оттиска печати (при наличии) лица, составившего описание местоположения границ объекта

**ОПИСАНИЕ МЕСТОПОЛОЖЕНИЯ ГРАНИЦ**  
**часть зоны объектов автомобильного транспорта (ТА)**  
(наименование объекта)

Раздел 4

**План границ объекта**



Масштаб 1:5 000

Подпись \_\_\_\_\_

Дата

Место для оттиска печати (при наличии) лица, составившего описание местоположения границ объекта

**ОПИСАНИЕ МЕСТОПОЛОЖЕНИЯ ГРАНИЦ**  
**часть зоны объектов автомобильного транспорта (ТА)**  
(наименование объекта)

Раздел 4

План границ объекта

Лист 18



Масштаб 1:3 000

Подпись \_\_\_\_\_

Дата

Место для оттиска печати (при наличии) лица, составившего описание местоположения границ объекта

**ОПИСАНИЕ МЕСТОПОЛОЖЕНИЯ ГРАНИЦ**  
**часть зоны объектов автомобильного транспорта (ТА)**  
(наименование объекта)

Раздел 4

План границ объекта



Подпись \_\_\_\_\_

Дата

Место для оттиска печати (при наличии) лица, составившего описание местоположения границ объекта

Приложение 2  
к решению Совета депутатов  
рабочего поселка Кольцово  
от 27.09.2023 № 46

«Приложение 5  
к Правилам землепользования и застройки  
городского округа рабочего поселка Кольцово  
Новосибирской области

**КАРТА ГРАНИЦ ТЕРРИТОРИЙ, ПРЕДУСМАТРИВАЮЩИХ  
ТРЕБОВАНИЯ К АРХИТЕКТУРНО – ГРАДОСТРОИТЕЛЬНОМУ ОБЛИКУ  
ОБЪЕКТОВ КАПИТАЛЬНОГО СТРОИТЕЛЬСТВА, ГОРОДСКОГО ОКРУГА  
РАБОЧЕГО ПОСЕЛКА КОЛЬЦОВО НОВОСИБИРСКОЙ ОБЛАСТИ**

