

КОЛЬЦОВО-ПРАВО ¹⁶⁺

№ 358 от 07.06.2024 г.

АДМИНИСТРАЦИЯ РАБОЧЕГО ПОСЕЛКА КОЛЬЦОВО

ПОСТАНОВЛЕНИЕ

от 06.06.2024 № 776

О внесении изменений в постановление администрации рабочего поселка Кольцово от 21.12.2016 № 1141 «Об утверждении проектов планировки и межевания территории V микрорайона с частью автодороги районного значения 4а (Никольский проспект) в р.п. Кольцово»

В соответствии со статьями 41 – 46 Градостроительного кодекса Российской Федерации, решением Совета депутатов рабочего поселка Кольцово от 24.02.2021 № 5 «О Порядке подготовки и утверждения документации по планировке территории рабочего поселка Кольцово, внесения в нее изменений и ее отмены», руководствуясь Уставом рабочего поселка Кольцово,

ПОСТАНОВЛЯЮ:

1. Внести в постановление администрации рабочего поселка Кольцово от 21.12.2016 № 1141 «Об утверждении проектов планировки и межевания территории V микрорайона с частью автодороги районного значения 4а (Никольский проспект) в р.п. Кольцово» (с изменениями, внесенными постановлениями администрации рабочего поселка Кольцово от 24.08.2020 № 727, 20.08.2021 № 754, от 02.08.2022 № 958, от 30.05.2023 № 774, от 06.09.2023 № 1164) следующие изменения:

в приложении к проекту межевания территории V микрорайона с частью автодороги районного значения 4а (Никольский проспект) в р.п. Кольцово приложения 4, 5 изложить в редакции согласно приложениям 1, 2 к настоящему постановлению.

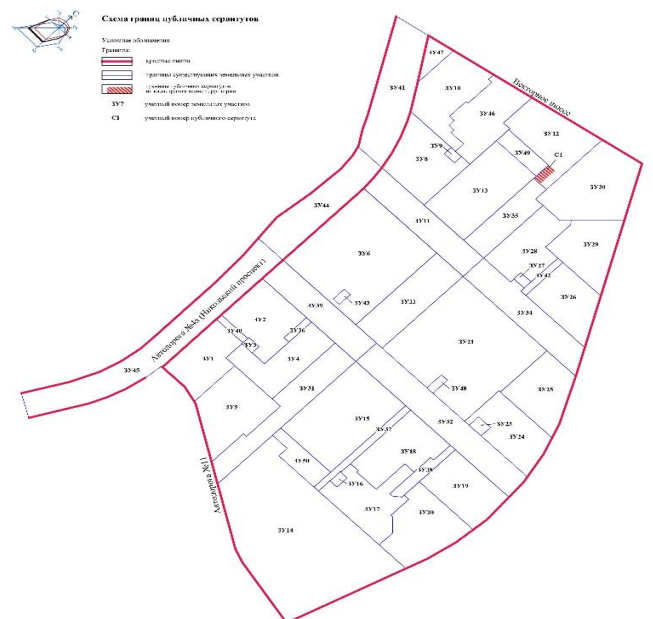
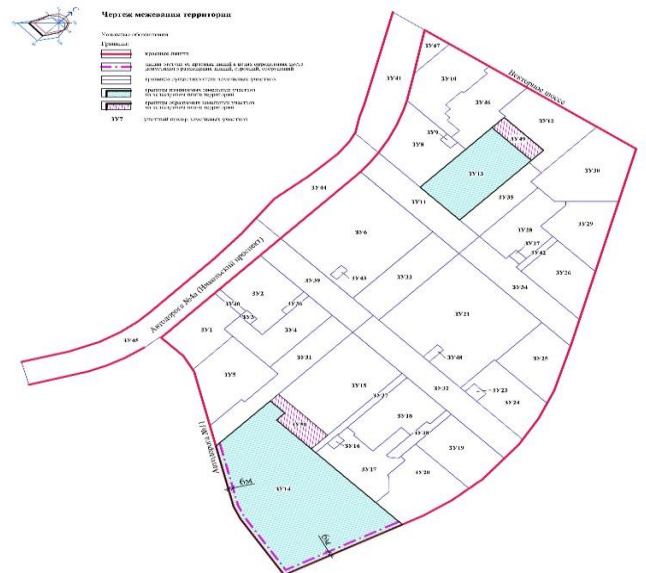
2. Опубликовать настоящее постановление в бюллетене нормативно-правовых актов рабочего поселка Кольцово «КОЛЬЦОВО-ПРАВО» и разместить на официальном интернет-портале рабочего поселка Кольцово.

Глава рабочего поселка Кольцово

Н.Г. Красников

Приложение 1
к постановлению администрации
рабочего поселка Кольцово
от 06.06.2024 № 776

«Приложение 4
к проекту межевания территории
V микрорайона с частью автодороги районного
значения 4а (Никольский проспект)
в р.п. Кольцово



Приложение 2
к постановлению администрации
рабочего поселка Кольцово
от 06.06.2024 № 776

«Приложение 5
к проекту межевания территории
V микрорайона с частью автодороги районного
значения 4а (Никольский проспект)
в р.п. Кольцово

Таблица № 1

Каталог координат поворотных точек границ проекта
межевания территории
(местная система координат Новосибирской области)

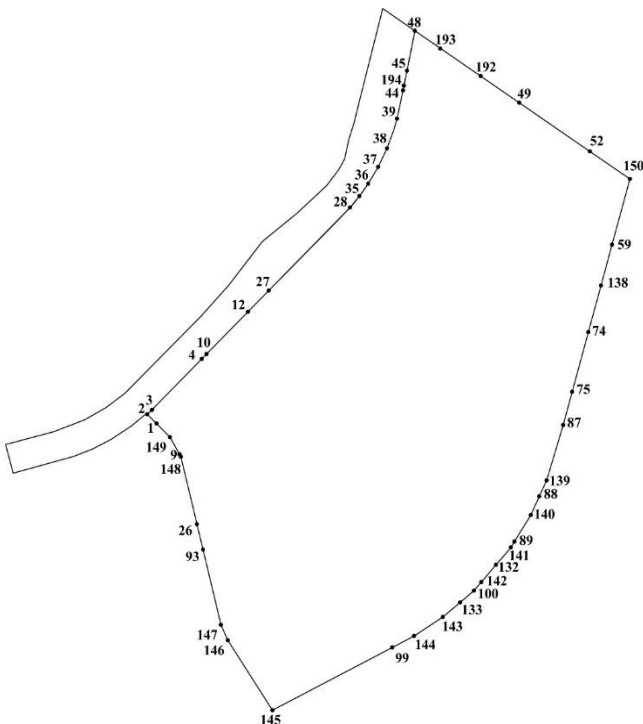
Текстовая часть проекта межевания территории

Проект межевания территории V микрорайона рабочего поселка Кольцово Новосибирской области (далее – проект межевания территории) подготовлен на основании Генерального плана рабочего поселка Кольцово Новосибирской области (городской округ), утвержденного решением Совета депутатов рабочего поселка Кольцово от 23.03.2016 № 14 (с изменениями, внесенными решениями Совета депутатов рабочего поселка Кольцово от 01.03.2017 № 6, от 07.06.2017 № 34, от 26.05.2022 № 83, от 19.01.2023 № 2), Правил землепользования и застройки городского округа рабочего поселка Кольцово Новосибирской области, утвержденных решением Совета депутатов рабочего поселка Кольцово от 29.06.2022 № 109 (с изменениями, внесенными решениями Совета депутатов рабочего поселка Кольцово от 14.12.2022 № 144, от 19.04.2023 № 17, от 27.09.2023 № 46).

I. Сведения о границе территории, в отношении которой выполняется проект межевания

Схема 1

Разбивочный план поворотных точек границ проекта
межевания территории



Номер точки	Координата X	Координата Y
1	2	3
1	477872,58	4215898,37
2	477884,29	4215886,79
3	477889,81	4215892,73
4	477952,69	4215956,87
9	477833,83	4215927,33
10	477958,99	4215963,30
12	478011,14	4216016,57
26	477746,21	4215948,67
27	478037,37	4216043,35
28	478140,12	4216148,18
35	478154,45	4216160,39
36	478169,70	4216171,70
37	478190,73	4216184,74
38	478213,77	4216196,19
39	478250,73	4216209,37
44	478286,07	4216217,41
194	478292,39	4216218,77
45	478310,81	4216222,73
48	478360,41	4216233,39
193	478338,19	4216265,54
192	478302,90	4216316,61
49	478269,12	4216365,48
52	478207,17	4216455,12
59	478090,17	4216482,12
74	477981,08	4216450,75
75	477906,61	4216429,33
87	477865,24	4216417,36
88	477776,44	4216386,00
89	477720,33	4216353,82
93	477714,28	4215956,08
99	477589,39	4216196,40
100	477669,80	4216310,79
132	477691,24	4216329,83
133	477644,73	4216283,50
138	478039,37	4216467,51
139	477796,34	4216395,51
140	477753,15	4216374,87
141	477712,90	4216349,06
142	477659,31	4216301,48
143	477626,69	4216261,25
144	477603,31	4216224,20
145	477512,38	4216042,54
146	477600,59	4215986,58

Номер точки	Координата X	Координата Y
147	477619,99	4215977,97
148	477830,70	4215929,06
149	477855,35	4215915,43
150	478172,21	4216505,71

II. Перечень и сведения о площади образуемых, изменяемых, существующих земельных участков, в том числе возможные способы их образования, а также видах разрешенного использования образуемых земельных участков

Учетный номер земельного участка на чертеже	Вид разрешенного использования образуемых земельных участков в соответствии с проектом планировки территории	Площадь земельного участка, кв.м	Возможный способ образования земельного участка
1	2	3	4
Существующие земельные участки			
ЗУ 1	Многоэтажная жилая застройка (высотная застройка) (2.6)	5864	Существующий 54:19:190102:11374
ЗУ 2	Многоэтажная жилая застройка (высотная застройка) (2.6)	6492	Существующий 54:19:190102:11379
ЗУ 3	Коммунальное обслуживание (3.1)	237	Существующий 54:19:190102:11375
ЗУ 4	Многоэтажная жилая застройка (высотная застройка) (2.6)	6092	Существующий 54:19:000000:5307
ЗУ 5	Многоэтажная жилая застройка (высотная застройка) (2.6)	7784	Существующий 54:19:190102:11376
ЗУ 6	Многоэтажная жилая застройка (высотная застройка) (2.6)	19190	Существующий 54:19:000000:8844
ЗУ 8	Многоэтажная жилая застройка (высотная застройка) (2.6)	7267	Существующий 54:19:164801:2355
ЗУ 9	Коммунальное обслуживание (3.1)	237	Существующий 54:19:164801:1062
ЗУ 10	Многоэтажная жилая застройка (высотная застройка) (2.6)	7331	Существующий 54:19:164801:2354
ЗУ 11	Земельные участки (территории) общего пользования (12.0), Коммунальное обслуживание (3.1)	6833	Существующий 54:19:164801:2357
ЗУ 12	Многоэтажная жилая застройка (высотная застройка) (2.6)	7474	Существующий 54:19:164801:2596
ЗУ 15	Дошкольное, начальное и среднее общее образование (3.5.1)	12349	Существующий 54:19:000000:5310
ЗУ 16	Коммунальное обслуживание (3.1)	237	Существующий 54:19:164801:1067
ЗУ 17	Многоэтажная жилая застройка (высотная застройка) (2.6)	6555	Существующий 54:19:164801:1068
ЗУ 18	Многоэтажная жилая застройка (высотная застройка) (2.6)	6727	Существующий 54:19:164801:1069
ЗУ 19	Многоэтажная жилая застройка (высотная застройка) (2.6)	6489	Существующий 54:19:164801:1070
ЗУ 20	Многоэтажная жилая застройка (высотная застройка) (2.6)	7757	Существующий 54:19:164801:1071

Учетный номер земельного участка на чертеже	Вид разрешенного использования образуемых земельных участков в соответствии с проектом планировки территории	Площадь земельного участка, кв.м	Возможный способ образования земельного участка
ЗУ 21	Многоэтажная жилая застройка (высотная застройка) (2.6)	21905	Существующий 54:19:190305:183
ЗУ 23	Коммунальное обслуживание (3.1)	373	Существующий 54:19:190305:186
ЗУ 24	Многоэтажная жилая застройка (высотная застройка) (2.6)	6227	Существующий 54:19:190305:187
ЗУ 25	Многоэтажная жилая застройка (высотная застройка) (2.6)	6283	Существующий 54:19:164801:1076
ЗУ 26	Многоэтажная жилая застройка (высотная застройка) (2.6)	5923	Существующий 54:19:164801:1077
ЗУ 27	Коммунальное обслуживание (3.1)	237	Существующий 54:19:164801:1078
ЗУ 28	Многоэтажная жилая застройка (высотная застройка) (2.6)	6081	Существующий 54:19:164801:1079
ЗУ 29	Многоэтажная жилая застройка (высотная застройка) (2.6)	6173	Существующий 54:19:164801:1080
ЗУ 30	Многоэтажная жилая застройка (высотная застройка) (2.6)	9979	Существующий 54:19:164801:1081
ЗУ 31	Земельные участки (территории) общего пользования (12.0), Коммунальное обслуживание (3.1)	7544	Существующий 54:19:000000:5311
ЗУ 32	Земельные участки (территории) общего пользования (12.0), Коммунальное обслуживание (3.1)	10367	Существующий 54:19:190305:185
ЗУ 33	Земельные участки (территории) общего пользования (12.0), Коммунальное обслуживание (3.1)	7035	Существующий 54:19:164801:1082
ЗУ 34	Земельные участки (территории) общего пользования (12.0), Коммунальное обслуживание (3.1)	7384	Существующий 54:19:164801:1083
ЗУ 35	Земельные участки (территории) общего пользования (12.0), Коммунальное обслуживание (3.1)	4346	Существующий 54:19:164801:2597
ЗУ 36	Земельные участки (территории) общего пользования (12.0)	373	Существующий 54:19:190102:11377
ЗУ 37	Земельные участки (территории) общего пользования (12.0)	1490	Существующий 54:19:000000:5313
ЗУ 38	Земельные участки (территории) общего пользования (12.0)	1312	Существующий 54:19:164801:1085
ЗУ 39	Земельные участки (территории) общего пользования (12.0), Коммунальное обслуживание (3.1)	6363	Существующий 54:19:000000:7099
ЗУ 40	Земельные участки (территории) общего пользования (12.0)	434	Существующий 54:19:190102:11378
ЗУ 41	Автомобильный транспорт (7.2)	9651	Существующий 54:19:000000:5314

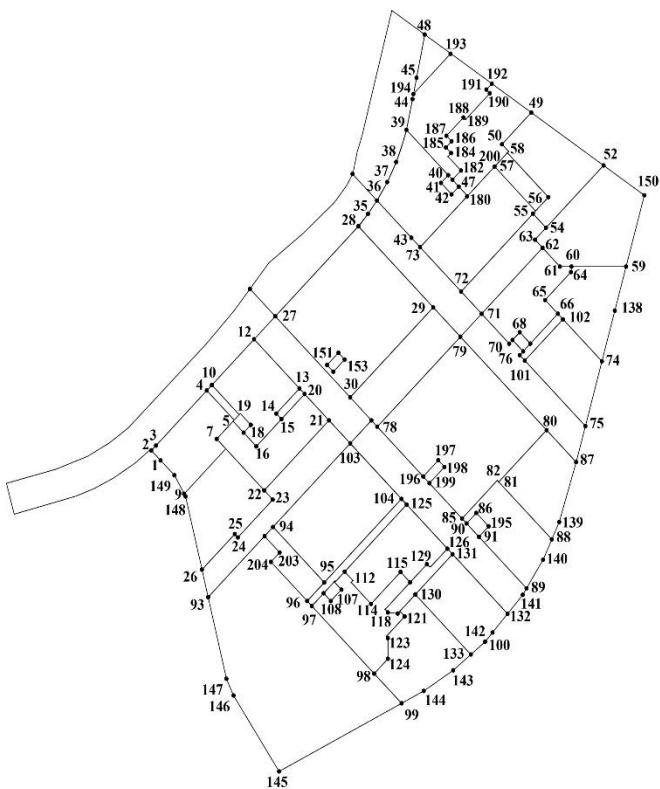
Учетный номер земельного участка на чертеже	Вид разрешенного использования образуемых земельных участков в соответствии с проектом планировки территории	Площадь земельного участка, кв.м	Возможный способ образования земельного участка
ЗУ 42	Земельные участки (территории) общего пользования (12.0)	607	Существующий 54:19:164801:1059
ЗУ 43	Коммунальное обслуживание (3.1)	221	Существующий 54:19:164801:2269
ЗУ 44	Автомобильный транспорт (7.2)	8156	Существующий 54:19:000000:7098
ЗУ 45	Автомобильный транспорт (7.2)	15257	Существующий 54:19:190102:13809
ЗУ 46	Многоэтажная жилая застройка (высотная застройка) (2.6)	6568	Существующий 54:19:190305:189
ЗУ 47	Земельные участки (территории) общего пользования (12.0)	1257	Существующий 54:19:190305:188
ЗУ 48	Коммунальное обслуживание (3.1)	292	Существующий 54:19:190305:184
Изменяемые земельные участки			
ЗУ 13	Дошкольное, начальное и среднее общее образование (3.5.1)	9517	Сохраняемый земельный участок измененных границах 54:19:164801:1066
ЗУ 14	Дошкольное, начальное и среднее общее образование (3.5.1)	32149	Сохраняемый земельный участок измененных границах 54:19:000000:5309
Образуемые земельные участки			
ЗУ 49	Земельные участки (территории) общего пользования (12.0)	1626	Образуемый земельный участок: путем раздела земельного участка кадастровым номером 54:19:164801:1066
ЗУ 50	Земельные участки (территории) общего пользования (12.0)	2331	Образуемый земельный участок: путем раздела земельного участка кадастровым номером 54:19:000000:5309

III. Перечень и сведения о площади образуемых, изменяемых, существующих земельных участков, которые будут отнесены к территориям общего пользования или имуществу общего пользования, в том числе в отношении которых предполагаются резервирование и (или) изъятие для государственных или муниципальных нужд

Учетный номер земельного участка на чертеже	Вид разрешенного использования образуемых земельных участков в соответствии с проектом планировки территории	Площадь земельного участка, кв.м	Возможный способ образования земельного участка
1	2	3	4
Существующие земельные участки			
ЗУ 11	Земельные участки (территории) общего пользования (12.0), Коммунальное обслуживание (3.1)	6833	Существующий 54:19:164801:2357

ЗУ 31	Земельные участки (территории) общего пользования (12.0), Коммунальное обслуживание (3.1)	7544	Существующий 54:19:000000:5311
ЗУ 32	Земельные участки (территории) общего пользования (12.0), Коммунальное обслуживание (3.1)	10367	Существующий 54:19:190305:185
ЗУ 33	Земельные участки (территории) общего пользования (12.0), Коммунальное обслуживание (3.1)	7035	Существующий 54:19:164801:1082
ЗУ 34	Земельные участки (территории) общего пользования (12.0), Коммунальное обслуживание (3.1)	7384	Существующий 54:19:164801:1083
ЗУ 35	Земельные участки (территории) общего пользования (12.0), Коммунальное обслуживание (3.1)	4346	Существующий 54:19:164801:2597
ЗУ 36	Земельные участки (территории) общего пользования (12.0)	373	Существующий 54:19:190102:11377
ЗУ 37	Земельные участки (территории) общего пользования (12.0)	1490	Существующий 54:19:000000:5313
ЗУ 38	Земельные участки (территории) общего пользования (12.0)	1312	Существующий 54:19:164801:1085
ЗУ 39	Земельные участки (территории) общего пользования (12.0), Коммунальное обслуживание (3.1)	6363	Существующий 54:19:000000:7099
ЗУ 40	Земельные участки (территории) общего пользования (12.0)	434	Существующий 54:19:190102:11378
ЗУ 41	Автомобильный транспорт (7.2)	9651	Существующий 54:19:000000:5314
ЗУ 42	Земельные участки (территории) общего пользования (12.0)	607	Существующий 54:19:164801:1059
ЗУ 44	Автомобильный транспорт (7.2)	8156	Существующий 54:19:000000:7098
ЗУ 45	Автомобильный транспорт (7.2)	15257	Существующий 54:19:190102:13809
ЗУ 47	Земельные участки (территории) общего пользования (12.0)	1257	Существующий 54:19:190305:188
Образуемые земельные участки			
ЗУ 49	Земельные участки (территории) общего пользования (12.0)	1626	Образуемый земельный участок: путем раздела земельного участка с кадастровым номером 54:19:164801:1066
ЗУ 50	Земельные участки (территории) общего пользования (12.0)	2331	Образуемый земельный участок: путем раздела земельного участка с кадастровым номером 54:19:000000:5309

IV. Сведения о границах земельных участков



Каталог координат земельных участков

Номер	Номер точки	Координата X	Координата Y
1	2	3	4
3У1	1	477872,58	4215898,37
	2	477884,29	4215886,79
	3	477889,81	4215892,73
	4	477952,69	4215956,87
	5	477918,20	4215990,64
	6	477916,91	4215989,32
	7	477896,69	4215968,67
	8	477885,32	4215979,80
	153	477839,71	4215933,54
	152	477855,06	4215918,50
3У2	10	477958,99	4215963,30
	12	478011,14	4216016,57
	13	477953,86	4216072,67
	14	477925,18	4216043,39
	15	477918,68	4216049,76
	16	477887,61	4216018,02
	17	477903,58	4216002,38
	18	477912,46	4216011,45
	19	477925,80	4215998,40
	11	477924,48	4215997,05
3У3	5	477918,20	4215990,64
	6	477916,91	4215989,32
	11	477924,48	4215997,05
	19	477925,80	4215998,40
	18	477912,46	4216011,45
	17	477903,58	4216002,38
3У4	6	477916,91	4215989,32
	17	477903,58	4216002,38

	16	477887,61	4216018,02	
	15	477918,68	4216049,76	
	20	477947,36	4216079,04	
	21	477916,69	4216109,07	
	22	477836,72	4216027,39	
	166	477865,42	4215994,38	
	165	477868,35	4215991,52	
	8	477885,32	4215979,80	
	7	477896,69	4215968,67	
	3У5	155	477829,43	4215925,95
		154	477838,26	4215934,96
		153	477839,71	4215933,54
		8	477885,32	4215979,80
		165	477868,35	4215991,52
		164	477864,44	4215987,52
167		477861,51	4215990,39	
166		477865,42	4215994,38	
22		477836,72	4216027,39	
23		477825,94	4216037,95	
24		477782,85	4215993,94	
25		477786,78	4215990,10	
26		477746,21	4215948,67	
148		477830,70	4215929,06	
3У6		27	478037,37	4216043,35
	28	478140,12	4216148,18	
	29	478045,62	4216240,72	
	30	477942,92	4216135,84	
	151	477980,49	4216107,38	
	152	477994,52	4216121,71	
	153	477986,64	4216129,41	
	154	477972,63	4216115,08	
3У8	36	478169,70	4216171,70	
	37	478190,73	4216184,74	
	38	478213,77	4216196,19	
	39	478250,73	4216209,37	
	40	478198,00	4216261,01	
	41	478189,12	4216251,93	
	42	478175,78	4216264,99	
	47	478184,66	4216274,07	
	180	478173,67	4216284,78	
	73	478115,20	4216225,07	
3У9	41	478189,12	4216251,93	
	40	478198,00	4216261,01	
	47	478184,66	4216274,07	
	42	478175,78	4216264,99	
3У10	181	478192,66	4216266,24	
	182	478203,15	4216276,95	
	183	478219,47	4216260,97	
	184	478223,32	4216264,90	
	185	478229,97	4216258,40	
	186	478236,96	4216265,54	
	187	478243,33	4216259,30	
	188	478264,28	4216280,70	
	189	478261,76	4216283,17	
	190	478291,85	4216313,90	
	191	478296,14	4216309,71	
	192	478302,90	4216316,61	
	193	478338,19	4216265,54	
194	478292,39	4216218,77		
44	478286,07	4216217,41		
39	478250,73	4216209,37		
40	478198,00	4216261,01		
3У11	36	478169,70	4216171,70	
	73	478115,20	4216225,07	

	72	478063,51	4216275,69
	71	478037,61	4216301,05
	79	478011,38	4216274,26
	29	478045,62	4216240,72
	28	478140,12	4216148,18
	35	478154,45	4216160,39
3Y12	50	478232,90	4216328,50
	49	478269,12	4216365,48
	52	478207,17	4216455,12
	54	478136,05	4216382,46
	55	478152,40	4216366,44
	56	478171,26	4216385,72
	57	478222,98	4216335,13
	58	478224,53	4216336,71
3Y13	73	478115,20	4216225,07
	200	478207,26	4216319,08
	201	478155,54	4216369,66
	72	478063,51	4216275,69
3Y14	93	477714,28	4215956,08
	202	477783,98	4216027,25
	203	477764,90	4216045,93
	204	477754,19	4216035,00
	96	477708,57	4216079,68
	97	477702,70	4216085,44
	98	477623,95	4216162,56
	99	477589,39	4216196,40
	145	477512,38	4216042,54
	146	477600,59	4215986,58
	147	477619,99	4215977,97
3Y15	94	477794,46	4216037,96
	103	477889,85	4216135,36
	104	477825,14	4216198,72
	95	477729,71	4216101,27
3Y16	105	477717,31	4216100,36
	106	477730,37	4216113,70
	107	477721,30	4216122,58
	108	477708,24	4216109,25
3Y17	97	477702,70	4216085,44
	105	477717,31	4216100,36
	108	477708,24	4216109,25
	107	477721,30	4216122,58
	106	477730,37	4216113,70
	109	477731,42	4216114,77
	110	477730,74	4216115,44
	111	477741,97	4216126,91
	112	477731,57	4216137,02
	113	477729,47	4216134,87
	114	477704,39	4216159,44
	115	477740,89	4216196,71
	116	477728,82	4216208,52
	117	477697,92	4216176,97
	118	477694,34	4216180,47
	119	477692,97	4216192,64
	120	477695,67	4216195,40
	121	477689,58	4216201,37
	122	477666,77	4216178,08
	123	477664,77	4216180,04
	124	477640,98	4216179,95
	98	477623,95	4216162,56
3Y18	111	477741,97	4216126,91
	125	477818,58	4216205,14
	126	477767,13	4216255,51
	127	477746,75	4216234,69
	128	477746,77	4216232,40

	129	477749,54	4216229,69
	116	477728,82	4216208,52
	115	477740,89	4216196,71
	114	477704,39	4216159,44
	113	477729,47	4216134,87
	112	477731,57	4216137,02
3Y19	130	477714,77	4216214,91
	131	477760,70	4216261,81
	132	477691,24	4216329,83
	100	477669,80	4216310,79
	142	477659,31	4216301,48
	133	477644,73	4216283,50
3Y20	98	477623,95	4216162,56
	124	477640,98	4216179,95
	123	477664,77	4216180,04
	122	477666,77	4216178,08
	121	477689,58	4216201,37
	120	477695,67	4216195,40
	130	477714,77	4216214,91
	133	477644,73	4216283,50
	143	477626,69	4216261,25
	144	477603,31	4216224,20
	99	477589,39	4216196,40
3Y21	78	477908,68	4216169,38
	79	478011,38	4216274,26
	80	477902,57	4216380,81
	81	477843,38	4216320,37
	82	477845,20	4216318,59
	85	477801,66	4216274,18
	199	477842,87	4216233,82
	198	477861,43	4216252,78
	197	477869,30	4216245,07
	196	477850,73	4216226,12
3Y23	86	477807,96	4216292,02
	90	477795,94	4216279,79
	91	477780,42	4216295,00
	195	477792,42	4216307,24
3Y24	81	477843,38	4216320,37
	82	477845,20	4216318,59
	85	477801,66	4216274,18
	90	477795,94	4216279,79
	86	477807,96	4216292,02
	195	477792,42	4216307,24
	91	477780,42	4216295,00
	89	477720,33	4216353,82
	140	477753,15	4216374,87
	88	477776,44	4216386,00
3Y25	81	477843,38	4216320,37
	80	477902,57	4216380,81
	87	477865,24	4216417,36
	139	477796,34	4216395,51
	88	477776,44	4216386,00
3Y26	101	477983,05	4216354,48
	102	478030,21	4216402,64
	74	477981,08	4216450,75
	75	477906,61	4216429,33
3Y27	69	478006,97	4216339,45
	68	478015,86	4216348,53
	67	478002,57	4216361,54
	77	477993,63	4216352,42
3Y28	71	478037,61	4216301,05
	62	478112,91	4216377,94
	61	478091,04	4216399,36
	60	478090,89	4216413,84

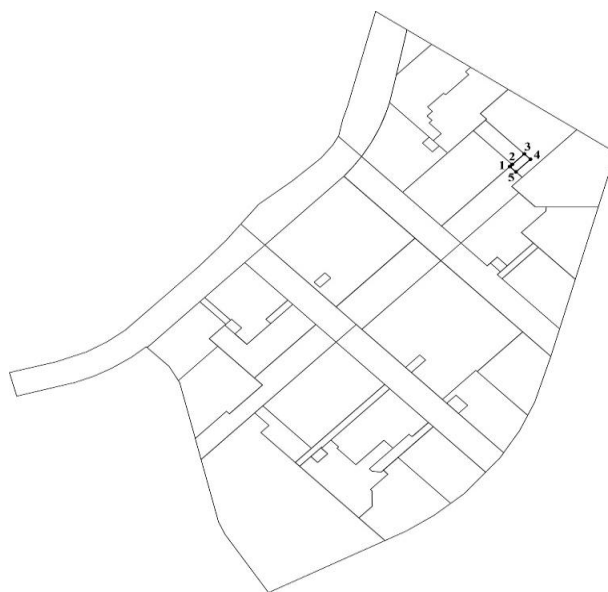
	64	478084,59	4216413,15
	65	478052,72	4216380,60
	66	478036,64	4216396,34
	67	478002,57	4216361,54
	68	478015,86	4216348,53
	69	478006,97	4216339,45
	70	478002,77	4216335,17
3У29	65	478052,72	4216380,60
	64	478084,59	4216413,15
	60	478090,89	4216413,84
	59	478090,17	4216482,12
	138	478039,37	4216467,51
	74	477981,08	4216450,75
	102	478030,21	4216402,64
	66	478036,64	4216396,34
3У30	63	478122,45	4216368,60
	62	478112,91	4216377,94
	150	478172,21	4216505,71
	59	478090,17	4216482,12
	60	478090,89	4216413,84
	61	478091,04	4216399,36
	62	478112,91	4216377,94
3У31	26	477746,21	4215948,67
	25	477786,78	4215990,10
	24	477782,85	4215993,94
	23	477825,94	4215202,01
	22	477232,58	4216037,95
	21	477916,69	4216109,07
	103	477889,85	4216135,36
	94	477794,46	4216037,96
	93	477714,28	4215956,08
3У32	103	477889,85	4216135,36
	155	477916,08	4216162,13
	78	477908,68	4216169,38
	196	477850,73	4216226,12
	199	477842,87	4216233,82
	85	477801,66	4216274,18
	90	477795,94	4216279,79
	91	477780,42	4216295,00
	89	477720,33	4216353,82
	141	477712,90	4216349,06
	132	477691,24	4216329,83
	131	477600,70	4216261,81
	126	477671,13	4216255,51
	125	477818,58	4216205,14
	104	477825,14	4216198,72
3У33	30	477942,92	4216135,84
	29	478045,62	4216240,72
	79	478011,38	4216274,26
	78	477908,68	4216169,38
3У34	79	478011,38	4216274,26
	71	478037,61	4216301,05
	70	478002,77	4216335,17
	69	478006,97	4216339,45
	77	477993,63	4216352,42
	76	477989,48	4216348,18
	101	477983,05	4216354,48
	75	477906,61	4216429,33
	87	477865,24	4216417,36
	80	477902,57	4216380,81
3У35	72	478063,51	4216275,69
	54	478136,05	4216382,46
	55	478152,40	4216366,44
	63	478122,45	4216368,60

	62	478112,91	4216377,94
	71	478037,61	4216301,05
3У36	13	477953,86	4216072,67
	20	477947,36	4216079,04
	15	477918,68	4216049,76
	14	477925,18	4216043,39
3У37	104	477825,14	4216198,72
	125	477818,58	4216205,14
	111	477741,97	4216126,91
	110	477730,74	4216115,44
	109	477731,42	4216114,77
	106	477730,37	4216113,70
	105	477717,31	4216100,36
	97	477702,70	4216085,44
	96	477708,57	4216079,68
	95	477729,71	4216101,27
3У38	126	477767,13	4216255,51
	131	477760,70	4216261,81
	130	477714,77	4216214,91
	120	477695,67	4216195,40
	119	477692,97	4216192,64
	118	477694,34	4216180,47
	117	477697,92	4216176,97
	116	477728,82	4216208,52
	129	477749,54	4216229,69
	128	477746,77	4216232,40
	127	477746,75	4216234,69
3У39	12	478011,14	4216016,57
	27	478037,37	4216043,35
	30	477942,92	4216135,84
	155	477916,08	4216162,13
	103	477889,85	4216135,36
	21	477916,69	4216109,07
	20	477947,36	4216079,04
	13	477953,86	4216072,67
3У40	10	477958,99	4215963,30
	11	477924,48	4215997,05
	5	477918,20	4215990,64
	4	477952,69	4215956,87
3У41	48	478360,41	4216233,39
	45	478310,81	4216222,73
	44	478286,07	4216217,41
	39	478250,73	4216209,37
	38	478213,77	4216196,19
	37	478190,73	4216184,74
	36	478169,70	4216171,70
	175	478200,55	4216141,48
	176	478201,55	4216142,03
	177	478226,04	4216147,65
	178	478245,29	4216154,07
	179	478388,68	4216192,47
3У42	66	478036,64	4216396,34
	102	478030,21	4216402,64
	101	477983,05	4216354,48
	76	477989,48	4216348,18
	77	477993,63	4216352,42
	67	478002,57	4216335,17
3У43	151	477980,49	4216107,38
	152	477994,52	4216121,71
	153	477986,64	4216129,41
	154	477972,63	4216115,08
3У44	36	478169,70	4216171,70
	35	478154,45	4216160,39
	28	478140,12	4216148,18

	27	478037,37	4216043,35
	170	478069,34	4216012,01
	171	478099,32	4216036,07
	172	478133,49	4216080,06
	173	478167,94	4216118,52
	174	478187,75	4216134,33
	175	478200,55	4216141,48
3У45	27	478037,37	4216043,35
	12	478011,14	4216016,57
	10	477958,99	4215963,30
	4	477952,69	4215956,87
	3	477889,81	4215892,73
	2	477884,29	4215886,79
	156	477885,37	4215885,70
	157	477869,86	4215866,25
	158	477853,15	4215839,69
	159	477841,28	4215815,71
	160	477832,44	4215791,75
	161	477812,50	4215714,79
	162	477848,31	4215705,49
	163	477863,80	4215766,99
	164	477878,32	4215807,01
	165	477893,23	4215834,16
	166	477910,51	4215858,15
	167	477924,00	4215872,81
	168	478006,01	4215956,27
	169	478044,75	4215992,28
	170	478069,34	4216012,01
3У46	181	478192,66	4216266,24
	182	478203,15	4216276,95
	183	478219,47	4216260,97
	184	478223,32	4216264,90
	185	478229,97	4216258,40
	186	478236,96	4216265,54
	187	478243,33	4216259,30
	188	478264,28	4216280,70
	189	478261,76	4216283,17
	190	478291,85	4216313,90
	191	478296,14	4216309,71
	192	478302,90	4216316,61
	49	478269,12	4216365,48
	50	478232,90	4216328,50
	58	478224,53	4216336,71
	57	478222,98	4216335,13
	180	478173,67	4216284,78
	47	478184,66	4216274,07
3У47	193	478338,19	4216265,54
	194	478292,39	4216218,77
	45	478310,81	4216222,73
	48	478360,41	4216233,39

3У48	196	477850,73	4216226,12
	197	477869,30	4216245,07
	198	477861,43	4216252,78
	199	477842,87	4216233,82
3У49	200	478207,26	4216319,08
	57	478222,98	4216335,13
	56	478171,26	4216385,72
	201	478155,54	4216369,66
3У50	202	477783,98	4216027,25
	94	477794,46	4216037,96
	95	477729,71	4216101,27
	96	477708,57	4216079,68
	204	477754,19	4216035,00
	203	477764,90	4216045,93

V. Сведения о границах публичных сервитутов



Каталог координат публичных сервитутов

Номер земельного участка	Номер точки	Координата X	Координата Y
1	2	3	4
С1	1	478152,40	4216366,44
	2	478155,54	4216369,66
	3	478171,26	4216385,72
	4	478163,12	4216393,69
	5	478144,25	4216374,43

».

Бюллетень нормативно-правовых актов рабочего поселка Кольцово «КОЛЬЦОВО-ПРАВО» № 358 от 07.06.2024

Учредитель и издатель: администрация рабочего поселка Кольцово (постановление от 11.08.2015 №715)

Адрес учредителя: 630559, Новосибирская область, рабочий поселок Кольцово, проспект Никольский, здание 1, офис 400, тел. (383) 336-65-50

Адрес редакции, издателя и типографии: 630559, Новосибирская область, р.п. Кольцово, д.12, тел. (383) 306-12-56

Главный редактор: Сычёв В.Ю.

Тираж: 50 экземпляров

Территория распространения: рабочий поселок Кольцово

Распространяется бесплатно. Для лиц старше 16 лет