

КОЛЬЦОВО-ПРАВО ¹⁶⁺

№ 361 от 26.06.2024 г.

ИЗВЕЩЕНИЕ

о возможном установлении публичного сервитута

Администрация рабочего поселка Кольцово извещает правообладателей земельных участков о возможном установлении публичного сервитута.

Наименование уполномоченного органа, которым рассматривается ходатайство об установлении публичного сервитута	Администрация рабочего поселка Кольцово
Цели установления публичного сервитута	В целях размещения объектов электросетевого хозяйства, их неотъемлемых технологических частей, для технологического присоединения энергопринимающих устройств для объекта капитального строительства «Здание пожарного депо р.п. Кольцово»
Кадастровые номера, адрес или иное описание местоположения земельных участков, в отношении которых испрашивается публичный сервитут	<p>Публичный сервитут испрашивается в отношении частей земельных участков с кадастровыми номерами:</p> <p>1) 54:19:190102:580, местоположение которого обл. Новосибирская, р-н Новосибирский, р.п. Кольцово, Кленовая, участок № 2, (Новосибирская область, Новосибирский район, р.п. Кольцово);</p> <p>2) 54:19:000000:7098, местоположение которого Российская Федерация, Новосибирская область, рабочий поселок Кольцово, проспект Никольский;</p> <p>3) 54:19:000000:5314, местоположение которого Новосибирская область, рп Кольцово, пр-кт Никольский</p> <p>4) 54:19:164801:2355, местоположение которого Российская Федерация, Новосибирская область, городской округ рабочий поселок Кольцово, рабочий поселок Кольцово, проспект Никольский, земельный участок 18</p> <p>5) 54:19:164801:2357, местоположение которого Новосибирская область, рабочий поселок Кольцово, ул. Благовещенская</p> <p>6) 54:19:164801:2354, местоположение которого Новосибирская область, рабочий поселок Кольцово, проспект Никольский</p> <p>7) 54:19:164801:1062, местоположение которого Новосибирская область, рп Кольцово, рабочий поселок Кольцово, пр-кт Никольский, з/у 18/1</p> <p>8) 54:19:164801:1066, местоположение которого Новосибирская область, рп Кольцово, рабочий поселок Кольцово, ул. Благовещенская, з/у 1</p> <p>9) 54:19:190305:189, местоположение которого Российская Федерация, Новосибирская область, рабочий поселок Кольцово</p> <p>10) 54:19:190102:12539, местоположение которого Новосибирская область, рп Кольцово</p>
Адрес, по которому заинтересованные лица могут ознакомиться с поступившим ходатайством об установлении публичного сервитута и прилагаемым к нему описанием местоположения границ публичного сервитута, подать заявления об учете прав на земельные участки, а также срок подачи указанных заявлений, время приема заинтересованных лиц для ознакомления с поступившим ходатайством об установлении публичного сервитута	<p>Ознакомиться с ходатайством и материалами, подать заявления об учете прав можно в часы приема заинтересованных лиц в отделе земельных отношений администрации рабочего поселка Кольцово по адресу: р.п. Кольцово, пр. Никольский, 1, каб. 309 с понедельника по пятницу с 9-00 до 13-00 и с 14-00 до 16-30.</p> <p>Правообладатели земельных участков, в отношении которых испрашивается публичный сервитут, если их права не зарегистрированы в Едином государственном реестре недвижимости, до 11 июля 2024 года подают в администрацию рабочего поселка Кольцово заявления об учете их прав (обременений прав) на земельные участки с приложением копий документов, подтверждающих эти права (обременения прав). В таких заявлениях указывается способ связи с правообладателями земельных участков, в том числе их почтовый адрес и (или) адрес электронной почты.</p> <p>Правообладатели земельных участков, подавшие такие заявления по истечении указанного срока, несут риски невозможности обеспечения их прав в связи с отсутствием информации о таких лицах и их правах на земельные участки.</p>
Официальный сайт, на котором размещается сообщение о поступившем ходатайстве об установлении публичного сервитута	www.kolcovo.ru

Раздел 2

Сведения о местоположении границ объекта					
1. Система координат МСК НСО, зона 4					
2. Сведения о характерных точках границ объекта					
Обозначение характерных точек границ	Координаты, м		Метод определения координат характерной точки	Средняя квадратическая погрешность положения характерной точки (М), м	Описание обозначения точки на местности (при наличии)
	X	Y			
1	2	3	4	5	6
1	478468.98	4216046.65	геодезический метод	0,10	-
2	478468.30	4216046.00	геодезический метод	0,10	-
3	478426.00	4216089.51	геодезический метод	0,10	-
4	478448.47	4216112.43	геодезический метод	0,10	-
5	478444.24	4216116.56	геодезический метод	0,10	-
6	478445.97	4216118.32	геодезический метод	0,10	-
7	478443.83	4216120.42	геодезический метод	0,10	-
8	478440.00	4216116.51	геодезический метод	0,10	-
9	478444.22	4216112.37	геодезический метод	0,10	-
10	478421.81	4216089.51	геодезический метод	0,10	-
11	478468.24	4216041.75	геодезический метод	0,10	-
12	478471.07	4216044.50	геодезический метод	0,10	-
1	478468.98	4216046.65	геодезический метод	0,10	-
13	478446.16	4216123.66	геодезический метод	0,10	-
14	478443.04	4216123.58	геодезический метод	0,10	-
15	478435.18	4216131.27	геодезический метод	0,10	-
16	478378.98	4216186.42	геодезический метод	0,10	-
17	478336.24	4216176.97	геодезический метод	0,10	-
18	478310.30	4216171.46	геодезический метод	0,10	-
19	478270.94	4216163.04	геодезический метод	0,10	-
20	478266.00	4216161.49	геодезический метод	0,10	-

Сведения о местоположении границ объекта					
1. Система координат МСК НСО, зона 4					
2. Сведения о характерных точках границ объекта					
Обозначение характерных точек границ	Координаты, м		Метод определения координат характерной точки	Средняя квадратическая погрешность положения характерной точки (М), м	Описание обозначения точки на местности (при наличии)
	X	Y			
1	2	3	4	5	6
21	478243.08	4216154.11	геодезический метод	0,10	-
22	478234.54	4216150.14	геодезический метод	0,10	-
23	478224.76	4216145.57	геодезический метод	0,10	-
24	478217.70	4216142.27	геодезический метод	0,10	-
25	478207.91	4216136.14	геодезический метод	0,10	-
26	478201.72	4216132.20	геодезический метод	0,10	-
27	478174.42	4216169.74	геодезический метод	0,10	-
28	478130.33	4216212.98	геодезический метод	0,10	-
29	478170.84	4216254.28	геодезический метод	0,10	-
30	478171.42	4216254.86	геодезический метод	0,10	-
31	478178.02	4216261.69	геодезический метод	0,10	-
32	478183.70	4216256.11	геодезический метод	0,10	-
33	478186.64	4216259.09	геодезический метод	0,10	-
34	478185.20	4216260.49	геодезический метод	0,10	-
35	478183.68	4216258.94	геодезический метод	0,10	-
36	478177.98	4216264.53	геодезический метод	0,10	-
37	478169.99	4216256.26	геодезический метод	0,10	-
38	478169.42	4216255.69	геодезический метод	0,10	-
39	478127.50	4216212.95	геодезический метод	0,10	-
40	478131.79	4216208.74	геодезический метод	0,10	-
41	478127.61	4216208.25	геодезический метод	0,10	-
42	478123.63	4216207.80	геодезический метод	0,10	-
43	478121.88	4216207.58	геодезический метод	0,10	-
44	478120.06	4216209.32	геодезический метод	0,10	-

Описание местоположения границ публичного сервитута

ГРАФИЧЕСКОЕ ОПИСАНИЕ
местоположения границ населенных пунктов, территориальных зон, особо охраняемых природных территорий, зон с особыми условиями использования территории

Публичный сервитут, устанавливаемый для размещения кабельных линий 10 кВ и 0,4 кВ для электрообеспечения здания пожарного депо

(наименование объекта, местоположение границ которого описано (далее - объект))

Раздел 1

Сведения об объекте		
№ п/п	Характеристики объекта	Описание характеристик
1	2	3
1	Местоположение объекта	Российская Федерация, Новосибирская область, рабочий поселок Кольцово
2	Площадь объекта ± величина погрешности определения площади (Р ± ДельтаР)	1896 кв. м ± 15 кв. м
3	Иные характеристики объекта	Публичный сервитут, устанавливаемый для размещения кабельных линий 10 кВ и 0,4 кВ для электрообеспечения здания пожарного депо

Сведения о местоположении границ объекта					
1. Система координат МСК НСО, зона 4					
2. Сведения о характерных точках границ объекта					
Обозначение характерных точек границ	Координаты, м		Метод определения координат характерной точки	Средняя квадратическая погрешность положения характерной точки (Мп), м	Описание обозначения точки на местности (при наличии)
	X	Y			
1	2	3	4	5	6
45	478119.35	4216210.00	геодезический метод	0,10	—
46	478115.07	4216214.18	геодезический метод	0,10	—
47	478110.80	4216218.37	геодезический метод	0,10	—
48	478174.56	4216283.24	геодезический метод	0,10	—
49	478191.20	4216266.89	геодезический метод	0,10	—
50	478189.33	4216264.88	геодезический метод	0,10	—
51	478190.76	4216263.46	геодезический метод	0,10	—
52	478194.16	4216266.89	геодезический метод	0,10	—
53	478174.52	4216286.20	геодезический метод	0,10	—
54	478107.98	4216218.34	геодезический метод	0,10	—
55	478113.67	4216212.75	геодезический метод	0,10	—
56	478117.95	4216208.58	геодезический метод	0,10	—
57	478118.66	4216207.87	геодезический метод	0,10	—
58	478121.20	4216205.48	геодезический метод	0,10	—
59	478123.87	4216205.80	геодезический метод	0,10	—
60	478127.84	4216206.27	геодезический метод	0,10	—
61	478133.04	4216206.88	геодезический метод	0,10	—
62	478172.52	4216168.15	геодезический метод	0,10	—
63	478201.40	4216128.45	геодезический метод	0,10	—
64	478209.52	4216133.61	геодезический метод	0,10	—
65	478219.17	4216139.65	геодезический метод	0,10	—
66	478226.04	4216142.86	геодезический метод	0,10	—
67	478235.80	4216147.43	геодезический метод	0,10	—
68	478244.24	4216151.32	геодезический метод	0,10	—

Сведения о местоположении границ объекта					
1. Система координат МСК НСО, зона 4					
2. Сведения о характерных точках границ объекта					
Обозначение характерных точек границ	Координаты, м		Метод определения координат характерной точки	Средняя квадратическая погрешность положения характерной точки (Мп), м	Описание обозначения точки на местности (при наличии)
	X	Y			
1	2	3	4	5	6
69	478266.92	4216158.64	геодезический метод	0,10	—
70	478271.66	4216160.12	геодезический метод	0,10	—
71	478310.94	4216168.54	геодезический метод	0,10	—
72	478336.87	4216174.05	геодезический метод	0,10	—
73	478378.04	4216183.14	геодезический метод	0,10	—
74	478441.52	4216120.86	геодезический метод	0,10	—
75	478443.48	4216120.91	геодезический метод	0,10	—
13	478446.16	4216123.66	геодезический метод	0,10	—

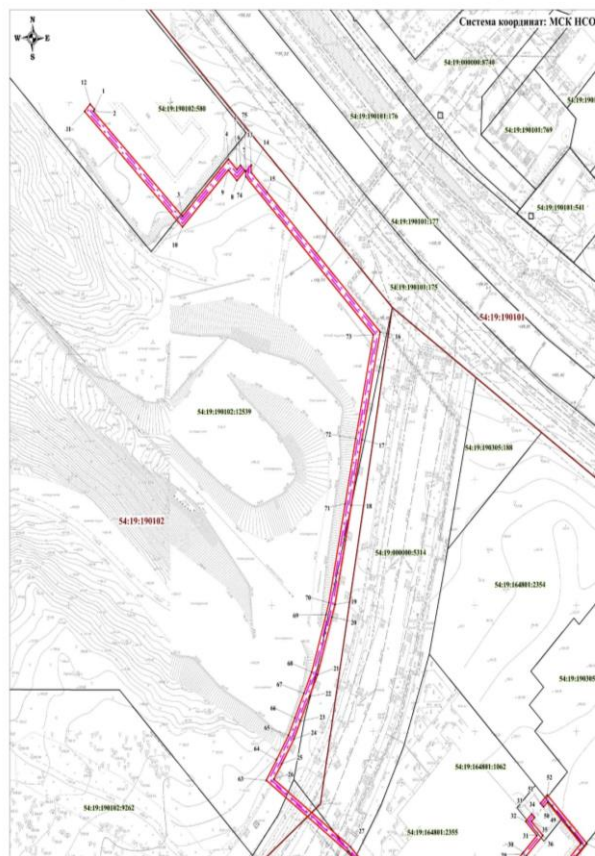
Сведения о местоположении границ объекта					
3. Сведения о характерных точках части (частей) границы объекта					
Обозначение характерных точек части границ	Координаты, м		Метод определения координат характерной точки	Средняя квадратическая погрешность положения характерной точки (Мп), м	Описание обозначения точки на местности (при наличии)
	X	Y			
1	2	3	4	5	6
Часть № 1	—	—	—	—	—
—	—	—	—	—	—
—	—	—	—	—	—

Раздел 3

Сведения о местоположении измененных (уточненных) границ объекта							
1. Система координат МСК НСО, зона 4							
2. Сведения о характерных точках границ объекта							
Обозначение характерных точек границ	Существующие координаты, м		Измененные (уточненные) координаты, м		Метод определения координат характерной точки	Средняя квадратическая погрешность положения характерной точки (Мп), м	Описание обозначения точки на местности (при наличии)
	X	Y	X	Y			
1	2	3	4	5	6	7	8
—	—	—	—	—	—	—	—
—	—	—	—	—	—	—	—
—	—	—	—	—	—	—	—
—	—	—	—	—	—	—	—
—	—	—	—	—	—	—	—

3. Сведения о характерных точках части (частей) границы объекта							
Часть № 1							
—	—	—	—	—	—	—	—
—	—	—	—	—	—	—	—
—	—	—	—	—	—	—	—

Схема расположения границ публичного сервитута, устанавливаемого для размещения кабельных линий 10 кВ и 0,4 кВ для электроснабжения здания пожарного депо



Бюллетень нормативно-правовых актов рабочего поселка Кольцово «КОЛЬЦОВО-ПРАВО» № 361 от 26.06.2024

Учредитель и издатель: администрация рабочего поселка Кольцово (постановление от 11.08.2015 №715)

Адрес учредителя: 630559, Новосибирская область, рабочий поселок Кольцово, проспект Никольский, здание 1, офис 400, тел. (383) 336-65-50

Адрес редакции, издателя и типографии: 630559, Новосибирская область, р.п. Кольцово, д.12, тел. (383) 306-12-56

Главный редактор: Сычёв В.Ю.

Тираж: 50 экземпляров

Территория распространения: рабочий поселок Кольцово

Распространяется бесплатно. Для лиц старше 16 лет