

## ИЗВЕЩЕНИЕ

### о возможном установлении публичного сервитута

Администрация рабочего поселка Кольцово извещает правообладателей земельных участков о возможном установлении публичного сервитута.

Наименование уполномоченного органа, которым рассматривается ходатайство об установлении публичного сервитута	Администрация рабочего поселка Кольцово
Цели установления публичного сервитута	В целях размещения и эксплуатация газопровода к садовым домам, расположенным по адресу: Новосибирская область, р.п. Кольцово, СНТ «Поле», кад 54:19:165701:43 (код объекта Н-ТП/И-918)
Кадастровые номера, адрес или иное описание местоположения земельных участков, в отношении которых испрашивается публичный сервитут	Публичный сервитут испрашивается в отношении частей земельных участков с кадастровыми номерами: 54:19:164901:401 54:19:164901:1536
Адрес, по которому заинтересованные лица могут ознакомиться с поступившим ходатайством об установлении публичного сервитута и прилагаемым к нему описанием местоположения границ публичного сервитута, подать заявления об учете прав на земельные участки, а также срок подачи указанных заявлений, время приема заинтересованных лиц для ознакомления с поступившим ходатайством об установлении публичного сервитута	<p>Ознакомиться с ходатайством и материалами, подать заявления об учете прав можно в часы приема заинтересованных лиц в отделе земельных отношений администрации рабочего поселка Кольцово по адресу: <b>р.п. Кольцово, пр. Никольский, 1, каб. 309 с понедельника по пятницу с 9-00 до 13-00 и с 14-00 до 16-30.</b></p> <p>Правообладатели земельных участков, в отношении которых испрашивается публичный сервитут, если их права не зарегистрированы в Едином государственном реестре недвижимости, <b>до 12 января 2024 года</b> подают в администрацию рабочего поселка Кольцово заявления об учете их прав (обременений прав) на земельные участки с приложением копий документов, подтверждающих эти права (обременения прав). В таких заявлениях указывается способ связи с правообладателями земельных участков, в том числе их почтовый адрес и (или) адрес электронной почты.</p> <p>Правообладатели земельных участков, подавшие такие заявления по истечении указанного срока, несут риски невозможности обеспечения их прав в связи с отсутствием информации о таких лицах и их правах на земельные участки.</p>
Официальный сайт, на котором размещается сообщение о поступившем ходатайстве об установлении публичного сервитута	<b>www.kolcovo.ru</b>

**ГРАФИЧЕСКОЕ ОПИСАНИЕ МЕСТОПОЛОЖЕНИЯ ГРАНИЦ  
ПУБЛИЧНОГО СЕРВИТУТА  
ОПИСАНИЕ ГРАНИЦ ПУБЛИЧНОГО СЕРВИТУТА, СОДЕРЖАЩЕГО КОРДИНАТЫ  
ХАРАКТЕРНЫХ ТОЧЕК ГРАНИЦ ПУБЛИЧНОГО СЕРВИТУТА ГРАНИЦ**

Зона публичного сервитута для эксплуатации линейного объекта "Газопровод к садовым домам, расположенным по адресу: Новосибирская область, р.п. Кольцово, СНТ «Поле», кад. № 54:19:165701:43 (код объекта Н-ТП/И-918)"

(наименование объекта, местоположение границ которого описано)

**Сведения об объекте**

№ п/п	Характеристики объекта	Описание характеристик
1	2	3
1	Местоположение объекта	Новосибирская обл., рп. Кольцово, тер. Садоводческое товарищество Поле
2	Площадь объекта ± величина погрешности определения площади ( $P \pm \Delta P$ )	3367±20 кв.м
3	Иные характеристики объекта	<p>Публичный сервитут устанавливается в соответствии с главой V.7 Земельного Кодекса РФ сроком на 49 лет в целях эксплуатации линейного объекта системы газоснабжения: "Газопровод к садовым домам, расположенным по адресу: Новосибирская область, р.п. Кольцово, СНТ «Поле», кад. № 54:19:165701:43 (код объекта Н-ТП/И-918)".</p> <p>В отношении земельного участка с кадастровым номером 54:19:164901:401, площадью 182256 +/- 299 кв.м., по адресу: Новосибирская область, Новосибирский район, рп. Кольцово, данные о правообладателе отсутствуют;</p> <p>В отношении земельного участка с кадастровым номером 54:19:164901:1536, площадью 1356468 +/- 815.27 кв.м., по адресу: Новосибирская область, рабочий поселок Кольцово, принадлежит на праве собственности закрытому акционерному обществу Птицефабрика "Ново-Барышевская", ИНН: 5433146993, что подтверждается регистрацией права от 26.04.2022 № 54:19:164901:1536-54/170/2022-1 Администрация рабочего поселка Кольцово Новосибирской области. Почтовый адрес: 630559, Новосибирская область, р. п. Кольцово, Никольский проспект, 1 Электронный адрес: adm@kolzovo.ru</p>

**ГРАФИЧЕСКОЕ ОПИСАНИЕ МЕСТОПОЛОЖЕНИЯ ГРАНИЦ  
ПУБЛИЧНОГО СЕРВИТУТА  
ОПИСАНИЕ ГРАНИЦ ПУБЛИЧНОГО СЕРВИТУТА, СОДЕРЖАЩЕГО КОРДИНАТЫ  
ХАРАКТЕРНЫХ ТОЧЕК ГРАНИЦ ПУБЛИЧНОГО СЕРВИТУТА ГРАНИЦ**

Зона публичного сервитута для эксплуатации линейного объекта "Газопровод к садовым домам, расположенным по адресу: Новосибирская область, р.п. Кольцово, СНТ «Поле», кад. № 54:19:165701:43 (код объекта Н-ТП/И-918)"

(наименование объекта, местоположение границ которого описано)

**Сведения о местоположении границ объекта**

**1. Система координат МСК НСО, 4 зона**

**2. Сведения о характерных точках границ объекта**

Обозначение характерных точек границ	Координаты, м		Метод определения координат характерной точки	Средняя квадратическая погрешность положения характерной точки (M <sub>t</sub> ), м	Описание обозначения точки на местности (при наличии)
	X	Y			
1	2	3	4	5	6
1	474773,96	4215120,95	Аналитический метод	0,10	—
2	474775,46	4215121,35	Аналитический метод	0,10	—
3	474790,82	4215134,55	Аналитический метод	0,10	—
4	474834,06	4215170,51	Аналитический метод	0,10	—
5	474868,90	4215144,57	Аналитический метод	0,10	—
6	474870,26	4215144,27	Аналитический метод	0,10	—
7	474871,76	4215144,67	Аналитический метод	0,10	—
8	474910,54	4215177,49	Аналитический метод	0,10	—
9	474930,49	4215195,02	Аналитический метод	0,10	—
10	474962,53	4215223,16	Аналитический метод	0,10	—
11	475016,70	4215268,41	Аналитический метод	0,10	—
12	475037,52	4215287,07	Аналитический метод	0,10	—
13	475069,92	4215315,11	Аналитический метод	0,10	—
14	475106,98	4215347,88	Аналитический метод	0,10	—
15	475135,04	4215371,89	Аналитический метод	0,10	—
16	475151,78	4215362,26	Аналитический метод	0,10	—
17	475169,70	4215350,96	Аналитический метод	0,10	—
18	475187,92	4215340,15	Аналитический метод	0,10	—

**ГРАФИЧЕСКОЕ ОПИСАНИЕ МЕСТОПОЛОЖЕНИЯ ГРАНИЦ  
ПУБЛИЧНОГО СЕРВИТУТА  
ОПИСАНИЕ ГРАНИЦ ПУБЛИЧНОГО СЕРВИТУТА, СОДЕРЖАЩЕГО КОРДИНАТЫ  
ХАРАКТЕРНЫХ ТОЧЕК ГРАНИЦ ПУБЛИЧНОГО СЕРВИТУТА ГРАНИЦ**

**Зона публичного сервитута для эксплуатации линейного объекта "Газопровод к садовым домам, расположенным по адресу: Новосибирская область, р.п. Кольцово, СНТ «Поле», кад. № 54:19:165701:43 (код объекта Н-ТП/И-918)"**

(наименование объекта, местоположение границ которого описано)

**Сведения о местоположении границ объекта**

<b>1</b>	<b>2</b>	<b>3</b>	<b>4</b>	<b>5</b>	<b>6</b>
19	475224,47	4215318,10	Аналитический метод	0,10	—
20	475259,23	4215297,32	Аналитический метод	0,10	—
21	475260,36	4215296,94	Аналитический метод	0,10	—
22	475261,76	4215296,79	Аналитический метод	0,10	—
23	475263,26	4215297,19	Аналитический метод	0,10	—
24	475264,35	4215298,29	Аналитический метод	0,10	—
25	475264,61	4215299,87	Аналитический метод	0,10	—
26	475264,00	4215300,88	Аналитический метод	0,10	—
27	475262,76	4215301,52	Аналитический метод	0,10	—
28	475261,51	4215301,84	Аналитический метод	0,10	—
29	475154,33	4215366,57	Аналитический метод	0,10	—
30	475135,70	4215377,27	Аналитический метод	0,10	—
31	475134,71	4215377,54	Аналитический метод	0,10	—
32	475133,52	4215377,31	Аналитический метод	0,10	—
33	475103,69	4215351,65	Аналитический метод	0,10	—
34	475066,65	4215318,89	Аналитический метод	0,10	—
35	475034,23	4215290,83	Аналитический метод	0,10	—
36	475013,45	4215272,21	Аналитический метод	0,10	—
37	474994,90	4215256,44	Аналитический метод	0,10	—
38	474959,25	4215226,93	Аналитический метод	0,10	—
39	474907,41	4215181,37	Аналитический метод	0,10	—
40	474870,19	4215149,81	Аналитический метод	0,10	—
41	474835,13	4215175,94	Аналитический метод	0,10	—

**ГРАФИЧЕСКОЕ ОПИСАНИЕ МЕСТОПОЛОЖЕНИЯ ГРАНИЦ  
ПУБЛИЧНОГО СЕРВИТУТА  
ОПИСАНИЕ ГРАНИЦ ПУБЛИЧНОГО СЕРВИТУТА, СОДЕРЖАЩЕГО КОРДИНАТЫ  
ХАРАКТЕРНЫХ ТОЧЕК ГРАНИЦ ПУБЛИЧНОГО СЕРВИТУТА ГРАНИЦ**

Зона публичного сервитута для эксплуатации линейного объекта "Газопровод к садовым домам, расположенным по адресу: Новосибирская область, р.п. Кольцово, СНТ «Поле», кад. № 54:19:165701:43 (код объекта Н-ТП/И-918)"

(наименование объекта, местоположение границ которого описано)

**Сведения о местоположении границ объекта**

1	2	3	4	5	6
42	474833,94	4215176,33	Аналитический метод	0,10	—
43	474832,94	4215176,06	Аналитический метод	0,10	—
44	474832,18	4215175,46	Аналитический метод	0,10	—
45	474787,60	4215138,38	Аналитический метод	0,10	—
46	474774,11	4215126,72	Аналитический метод	0,10	—
47	474744,75	4215157,65	Аналитический метод	0,10	—
48	474744,85	4215158,73	Аналитический метод	0,10	—
49	474744,18	4215159,95	Аналитический метод	0,10	—
50	474743,21	4215160,37	Аналитический метод	0,10	—
51	474739,58	4215156,79	Аналитический метод	0,10	—
52	474739,91	4215155,60	Аналитический метод	0,10	—
53	474772,46	4215121,35	Аналитический метод	0,10	—
1	474773,96	4215120,95	Аналитический метод	0,10	—

**3. Сведения о характерных точках части (частей) границы объекта**

Обозначение характерных точек части границы	Координаты, м		Метод определения координат характерной точки	Средняя квадратическая погрешность положения характерной точки (M <sub>t</sub> ), м	Описание обозначения точки на местности (при наличии)
	X	Y			
1	2	3	4	5	6
Часть № —	—	—	—	—	—

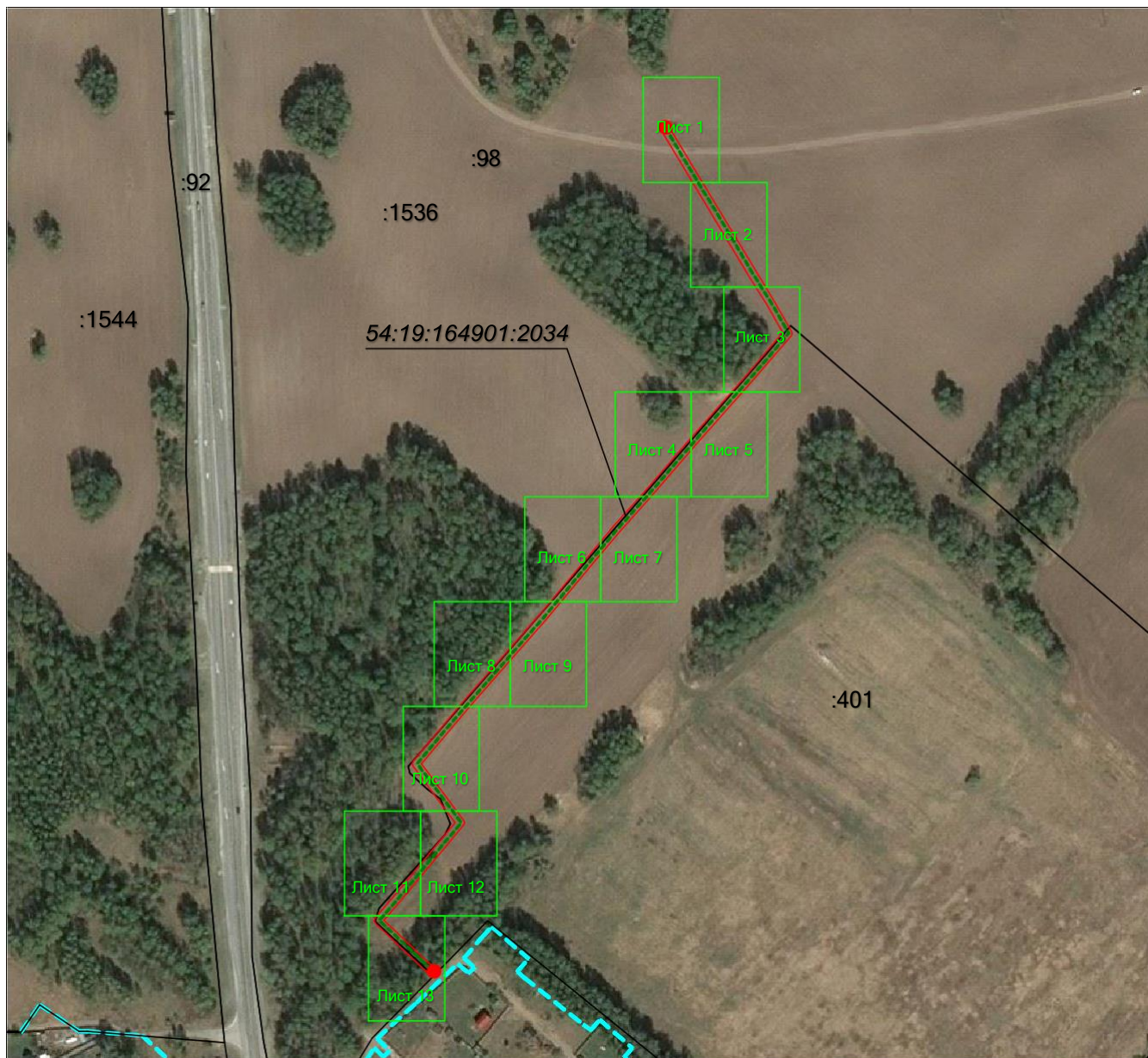


**ГРАФИЧЕСКОЕ ОПИСАНИЕ МЕСТОПОЛОЖЕНИЯ ГРАНИЦ  
ПУБЛИЧНОГО СЕРВИТУТА  
СХЕМА РАСПОЛОЖЕНИЯ ГРАНИЦ ПУБЛИЧНОГО СЕРВИТУТА**

**Зона публичного сервитута для эксплуатации линейного объекта "Газопровод к садовым домам, расположенным по адресу: Новосибирская область, р.п. Кольцово, СНТ «Поле», кад. № 54:19:165701:43 (код объекта Н-ТП/И-918)"**

(наименование объекта, местоположение границ которого описано)

**Основной лист**



**Масштаб 1: 4000**

**Используемые условные знаки и обозначения:**



— область выносного листа,

**23**

— номер выносного листа.

Остальные используемые условные знаки и обозначения приведены на отдельной странице в конце раздела.

Подпись \_\_\_\_\_ *Руденко М. Н.* Дата *7 ноября 2023 г.*

Место для оттиска печати (при наличии) лица, составившего описание местоположения границ объекта

